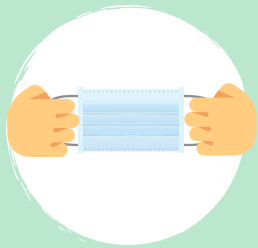


LE MASQUE EN TISSU ... LES BONS GESTES

Mettre son masque



Se laver les mains à l'eau et au savon



Prendre le masque par les élastiques



Passer les élastiques derrière les oreilles



Le masque doit couvrir le nez et le menton



Le masque est bien mis

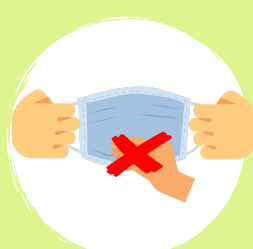
Ne PAS toucher une fois posé !!!

Porter 4 heures maximum

Enlever son masque



Enlever le masque avec les élastiques par l'arrière

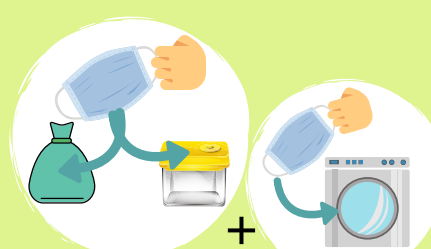


Tenir les élastiques **SANS TOUCHER** le TISSU



Placer le masque dans le lave-linge

OU



En attendant le lavage: dans un sac plastique ou dans une boîte (ensuite nettoyée à la javel)

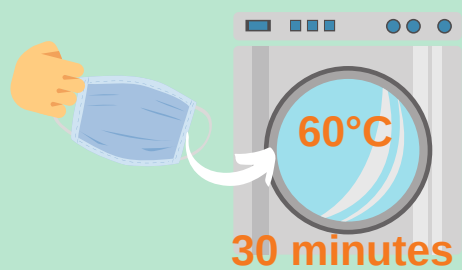


Se laver les mains à l'eau et au savon

Lavage

Lavables 5 à 20 fois maximum selon le tissu

Laver le masque dans le lave linge avec de la lessive, 30 minutes minimum à une température de 60°C



En cas de dommages du masque (déchirure, malformation, usure...) IL DOIT ETRE JETE

Séchage

Les masques doivent être **séchés complètement** au sèche-linge ou sèche-cheveux

Sécher en 2 heures maximum



OU



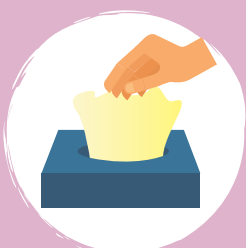
CONTINUER LES GESTES BARRIERES



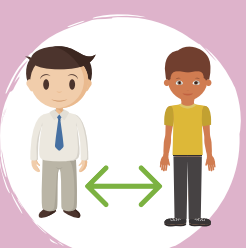
Se laver très régulièrement les mains



Tousser, éternuer dans son coude



Utiliser un mouchoir unique et le jeter



Garder une distance d' 1 mètre



NE PAS serrer la main, NI se faire la bise

NE PAS FAIRE

Ne Pas toucher ou déplacer le masque sur le front une fois posé

Pas d'alcool, javel au lavage



Pas de congélateur



Pas de micro-onde



Pas de séchage à l'air libre

