

LE MASQUE EN TISSU ... LES BONS GESTES

Mettre son masque



Se laver les mains à l'eau et au savon



Prendre le masque par les élastiques



Passer les élastiques derrière les oreilles



Le masque doit couvrir le nez et le menton



Le masque est bien mis

Ne PAS toucher une fois posé !!!

Porter 4 heures maximum

Enlever son masque



Enlever le masque avec les élastiques par l'arrière



Tenir les élastiques **SANS TOUCHER** le TISSU



Placer le masque dans le lave-linge

OU



En attendant le lavage: dans un sac plastique ou dans une boîte (ensuite nettoyée à la javel)



Se laver les mains à l'eau et au savon

NE PAS FAIRE



Ne Pas toucher ou déplacer le masque sur le front ou menton une fois posé



Pas d'alcool, javel ou adoucissant au lavage



Pas de micro-onde



Pas de congélateur



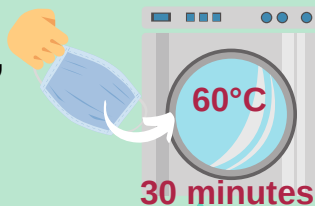
Pas de séchage à l'air libre

LE MASQUE EN TISSU ... LES BONS GESTES

Lavable
5 à 20 fois
maximum
selon le
tissu

Lavage

Laver le masque dans le lave linge avec de la lessive, sans adoucissant ni javel
30 minutes minimum à une température de 60°C



Sécher
en 2 heures
maximum

Séchage

Les masques doivent être séchés complètement au sèche-linge ou sèche-cheveux



ou



En cas de dommages du masque (déchirure, malformation, usure...) **IL DOIT ETRE JETE**

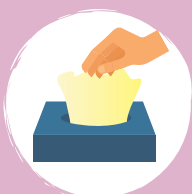
CONTINUER LES GESTES BARRIERES



Se laver très régulièrement les mains



Tousser, éternuer dans son coude



Utiliser un mouchoir unique et le jeter



Garder une distance d' 1 mètre



NE PAS serrer la main, NI se faire la bise