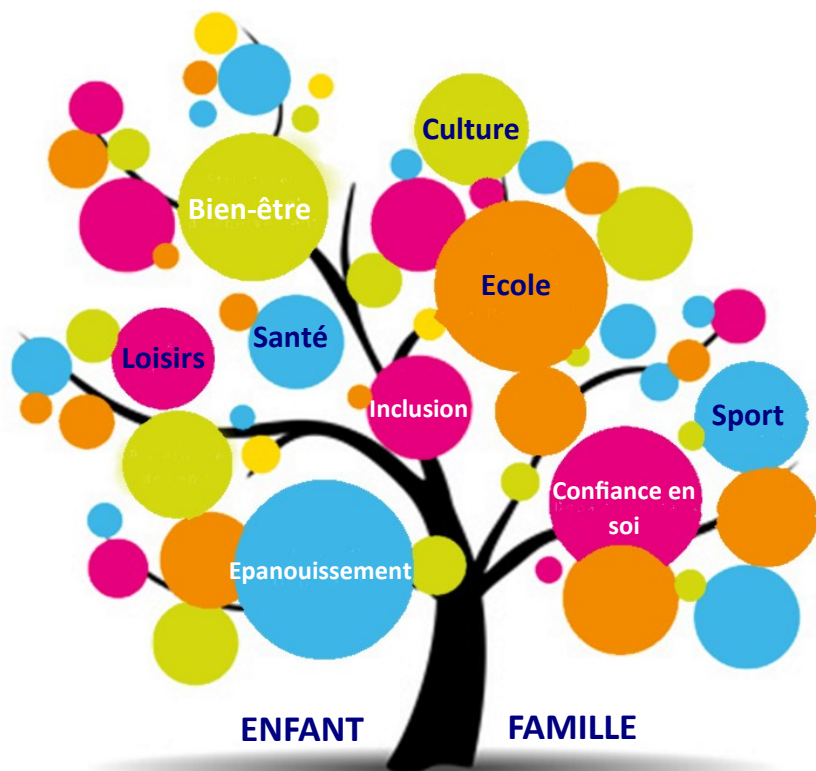


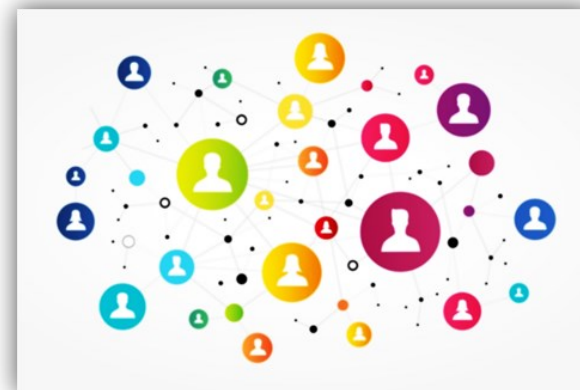
Contacts
Centre Ressource
DAME Borromeï Debay

126 Bis Rue de la République
28300 Mainvilliers

Téléphone : 02.37.21.06.90
Portable : 06.40.05.73.93
ressource.dame.bd@pep28.asso.fr




Dispositif d'Accompagnement Médico-Educatif
Borromeï-Debay



CENTRE RESSOURCE

DAME Borromeï-Debay



SOUTIEN A L'ENVIRONNEMENT DE L'ENFANT :
PROPOSER UNE EXPERTISE TECHNIQUE POUR TOUS
(Familles, Aidants, Etablissements Scolaires, Loisirs...)

Le Centre Ressource du DAME

La mission des Dispositifs d'Accompagnement Médico-Educatif intègre désormais une fonction « **Centre Ressource** ».

Nos équipes proposent d'apporter un **SOUTIEN** ciblé :

- ⇒ **aux familles, aux aidants**
- ⇒ **aux bénévoles et aux professionnels (Ecole, Loisirs...)**



Pour faciliter le parcours de vie et de scolarisation d'enfants et adolescents dont les difficultés limitent la participation sociale et scolaire dans leur environnement habituel.

Des principes :

Agir en **complémentarité** des réponses déjà proposées, en s'appuyant sur **l'expertise de chacun** (VOUS : parents, aidants, enseignants, animateurs, bénévoles...)



Soutenir la **mise en accessibilité de l'environnement** pour limiter et prévenir le recours à des réponses impliquant la rupture avec l'environnement habituel



Apporter des soutiens et participer à la construction de **compétences complémentaires** par et pour les accompagnants de proximité (familles, aidants, bénévoles, professionnels...)

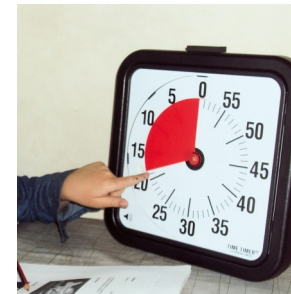


Workshop

Qu'est ce que le Workshop

Soutien technique sous la forme de ressources documentaires ou matérielles permettant de mieux répondre aux besoins identifiés d'un enfant ou d'un adolescent. L'objectif : participer à la mise en accessibilité de son environnement pour maintenir sa participation sociale. Ces ressources sont aussi accessibles à son entourage sous forme d'emprunt (famille, professionnels).
Quelques exemples :

Repérage temporel



Matériel DYS—Règle de lecture



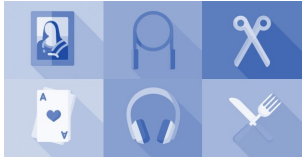
Attention



Séquentiels et supports visuels



Le **Centre Ressource** propose la **CO-CONSTRUCTION** d'outils adaptés aux situations rencontrées : outils ciblés, aide à la construction de coins replis...



Exemple d'Intervention N°3: Accompagnement en Accueil de Loisirs, en Club Sportif ou de Loisirs

L'équipe d'animation de l'Accueil de Loisirs ou du club, s'interroge sur des difficultés rencontrées dans l'accueil d'un enfant et se pose la question des démarches d'aide.



L'Accueil de loisirs ou le club peut contacter le **Centre Ressource** afin d'échanger autour des difficultés rencontrées. La fiche de demande permet de préciser ce qui est mis en place et les difficultés rencontrées dans l'accompagnement.



Organisation d'une rencontre suivie d'un temps d'observation de l'enfant dans le contexte visé (information de la famille).

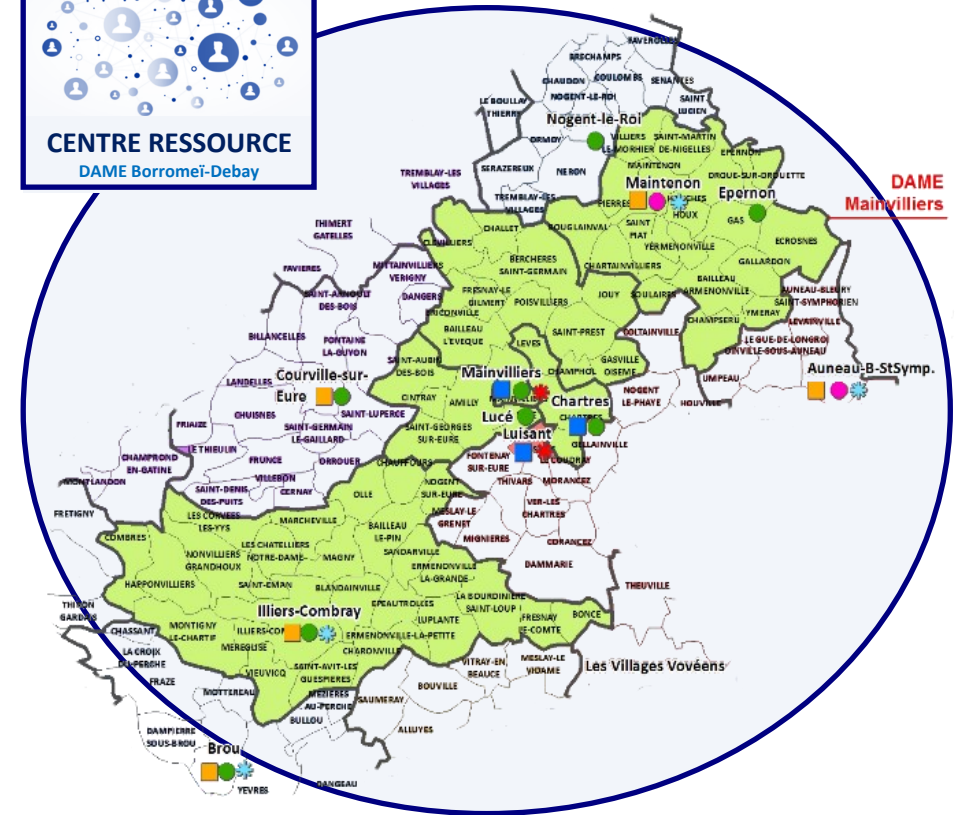


Restitution auprès de l'équipe d'animation des conclusions des observations et des suites à donner.

Une rencontre avec la famille peut être organisée.



Mise en place d'outils adaptés (un prêt peut être effectué auprès du workshop du **Centre Ressource**), orientation vers d'autres partenaires (**Espace Ressource Handicap...**) pour évaluer les besoins complémentaires (renforts d'équipe)
Conseils d'évaluations complémentaires paramédicales ou médicales auprès de la famille (orthophonique, psychomotricité, psychologique, neuropsychologique...)



L'Equipe du Centre Ressource intervient sur l'ensemble du territoire DAME Borrromei-Debay

AUPRÈS des environnements d'enfants et d'adolescents

=> âgés de 6 à 15 ans

=> avec ou sans notification MDA/MDPH



L'Equipe du Centre Ressource

Neuropsychologue:

- ⇒ Eclairages techniques sur les difficultés d'apprentissages et les troubles du neuro développement.
- ⇒ Participation à la sensibilisation des équipes et du public.
- ⇒ Bilans neuropsychologiques.

Educateur:

- ⇒ Evaluation éducative et technique des situations en vue de propositions de stratégies, d'outils, de conseils, d'aménagements.
- ⇒ Fonction réseau avec les acteurs du territoire du DAME.
- ⇒ Articulation des projets d'interventions du Centre Ressource en lien avec l'équipe.

Accompagnant Educatif et Social:

- ⇒ Proposer et construire des outils ciblés et en soutenir la mise en œuvre
- ⇒ Proposer des observations, des bilans et analyses des besoins éducatifs.

Et VOUS... Familles, Aidants, Professionnels

Exemple d'Intervention N°2: Enfant ou adolescent(e) en difficulté



L'équipe pédagogique d'un établissement scolaire s'interroge sur les stratégies à mettre en place pour mieux prendre en compte les difficultés d'un élève (difficultés à entrer dans les apprentissages, difficultés relationnelles, adaptation des attitudes sociales...)



L'équipe pédagogique peut contacter le **Centre Ressource** en complément des autres actions mises en œuvre. Elle peut interpeller l'équipe du Centre Ressource à l'occasion d'une permanence ou directement en utilisant la fiche de demande. Celle-ci permet de préciser ce qui est mis en place et les difficultés rencontrées dans l'accompagnement.



L'organisation d'une rencontre entre les professionnels concernés et le Centre Ressource doit permettre de partager sur les solutions déjà mises en place et de questionner différentes réponses et leur cohérence

Le Centre Ressource peut proposer un temps d'observation de l'élève en classe (information de la famille) et des adaptations pédagogiques déjà proposées



Des protocoles d'accompagnement dédiés peuvent être co-construits : proposition de **ressources** éclairant la situation, utilisation **d'outils spécifiques**, aménagement de **l'espace de travail (le prêt de matériel** peut être dans un premier temps par le Workshop), des **bilans spécifiques** (neuropsychologue) peuvent être proposés à la famille pour éclairer les difficultés rencontrées et cerner d'éventuels **besoins complémentaires** à prendre en compte.

Exemple d'Intervention N°1:

Sensibilisation au handicap auprès des enfants ou adolescents



Un enseignant ou une équipe pédagogique souhaitent aborder différentes thématiques en lien avec des difficultés spécifiques ou le handicap (inclusion, différence, harcèlement scolaire...) avec leurs élèves.



L'enseignant ou l'équipe contacte le **Centre Ressource** du DAME Borromei-Debay afin d'échanger autour de sa demande et d'évaluer les moyens à mettre en œuvre. Un document de demande est transmis et complété à destination de l'équipe du **Centre Ressource**.



Retour de la fiche de demande à l'équipe pédagogique avec la ou les propositions d'intervention. Echange entre les différents interlocuteurs afin de préparer et d'organiser l'intervention.



Intervention des professionnels du **Centre Ressource** au sein de la classe. Utilisation de supports (vidéos, audios, littéraires...) et interactions avec le groupe. **Retour sur expérience co-construit.** Possibilités de mise en place d'actions répétées, de cycles de travail. Le **Centre Ressource** peut proposer des bibliographies, peut répertorier des supports à diffuser (films, animés...)



Les Actions



Le **Centre Ressource** peut proposer des actions en direction des familles et des professionnels, ainsi que des interventions en formation auprès du public enseignant, des équipes de structures de loisirs, des clubs sportifs, des compagnies de transport...

Ces actions se déclinent :



Soutien technique et accompagnement des équipes intervenant dans l'environnement de l'enfant et de l'adolescent : mise en œuvre de **temps d'observations** et d'**évaluations** en lien avec des difficultés d'apprentissages, de relations, d'adaptation des attitudes sociales...



Proposer des **adaptations de l'environnement** par la mise en place de **stratégies d'accompagnement** (méthodes de communication, aménagement de l'environnement, espaces de repli...), **d'outils dédiés** (séquentiels, Time timer...) ou construits avec les accompagnants (Workshop).



Information, sensibilisation autour de thématiques ciblées (troubles spécifiques, approches, méthodes...)

La logique d'intervention du **Centre Ressource** est centrée sur le conseil, l'aide à l'analyse de la situation et la recherche de **solutions appuyées sur les moyens disponibles dans l'environnement habituel de l'enfant.**

Le **Centre Ressource** propose, en coopération avec tous les professionnels de soutenir la transformation des pratiques d'accompagnement en apportant :



un regard complémentaire, des moyens d'évaluations et d'interventions ciblées.



**Mon enfant rencontre des difficultés
Je rencontre des difficultés avec mon enfant**

Je voudrais connaître les dispositifs **et les solutions** qui peuvent l'aider et m'aider

J'ai besoin d'informations sur les différents acteurs qui peuvent intervenir sur le territoire

Quelles sont les démarches à réaliser ?



Vous informer des différents parcours possibles

Accompagner vos démarches administratives (MDA, Enseignant Référent,...)

Observations dans l'environnement de votre enfant

Mise en place d'aides et de conseils pour faciliter la poursuite du parcours (école, loisirs..)

Accompagner vos premières démarches de demande

Accompagner les familles dans le cas d'un processus d'admission au DAME

Recueil d'informations pour préparer l'accompagnement (scolarité, loisirs, vie quotidienne...)

Proposer des observations, bilans et premières préconisations.



Réunions d'information et de sensibilisation autour de thématiques (santé, loisirs, vacances, autonomie, vie affective, ...)

Découvrir les réponses adaptées : extrascolaire, sport, vacances, ...



S'appuyer sur les dispositifs de droit commun

Accompagner les parents dont l'enfant réalise son parcours avec le DAME

