

# Équipe Régionale Vieillessement et Maintien de l'Autonomie (ERVMA) Centre-Val de Loire



Mardi 03 Octobre 2023  
Journée Régionale de la FRAPS

# ERVMA

A graphic element consisting of a blue and green curved line that sweeps upwards and to the right, positioned below the text 'ERVMA'.

Équipe Régionale Vieillessement  
et Maintien de l'Autonomie . Centre-Val de Loire



# PLAN

## I. Présentation de l'ERVMA et de ses missions

## II. Le Programme ICOPE

- A. Vieillessement de la population et risque d'entrée dans la dépendance
- B. ICOPE : Vieillir en santé
- C. Expérimentation en région Centre-Val de Loire
- D. Perspectives de l'expérimentation ICOPE en région Centre-Val de Loire

# I. PRESENTATION DE L'ERVMA ET DE SES MISSIONS

# CRÉATION DE L'ERVMA

Novembre 2019

Équipe issue d'une collaboration entre le CHRU de Tours et l'ARS Centre Val de Loire

2

Une région  
particulièrement  
concernée

1

Un vieillissement  
global de la  
population

3

Le challenge de  
l'espérance de vie  
sans incapacité



# MISSIONS (selon le PRS)

Axe 1: Optimiser les  
filières pour  
fluidifier les  
parcours

Axe 2: Promouvoir la  
prévention de la  
perte de l'autonomie  
et le soutien aux  
proches-aidants

Axe 3: Dynamiser la  
formation, la  
recherche et changer  
les regards

# ORGANISATION INTERNE



Mme Nadia El Moutaoukil  
Secrétaire



Pr. Bertrand Fougère  
Gériatre  
Chef de pôle



Mme Sarah Legland  
Chef de projet



Mme Gwendolyn  
Penven  
Chargée de mission  
Plan antichute



Mme Pauline Fortin  
Chargée de mission  
ICOPE



Dr. Natacha Michel  
Gériatre



Mme Vanessa  
Pouteau  
Infirmière de  
coordination

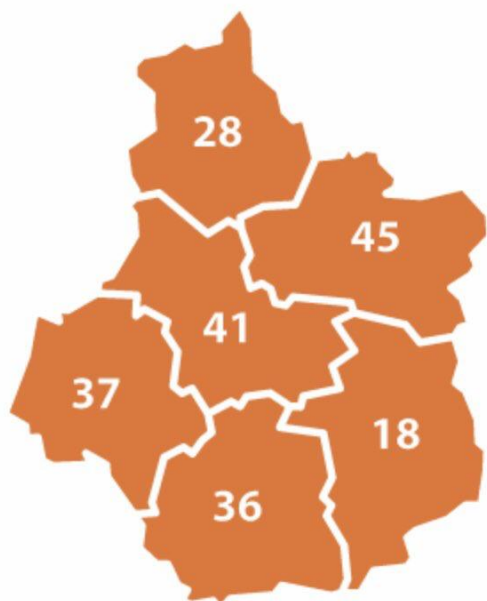
# PHILOSOPHIE DE L'ÉQUIPE

Une expertise pluridisciplinaire, pour:

- Renforcer les synergies entre acteurs des territoires
- Intégrer les spécificités locales
- Valoriser les initiatives éprouvées
- Proposer une harmonisation des dispositifs existants



# NOMBREUX PARTENAIRES



- Acteurs de coordination
- Services et établissements sanitaires et médico-sociaux
- Services d'aide et d'accompagnement à domicile
- Collectivités territoriales
- Représentants des usagers
- Organismes de sécurité sociale et mutuelles
- Structures régionales

## Missions des partenaires:

Une expertise et une mise en œuvre des actions en tenant compte des spécificités locales grâce à leur ancrage territorial



# FEUILLE DE ROUTE

## AXE N°1 : Optimiser les filières et les parcours

- 
- Réaliser un **état des lieux** des **filières gériatrique** par **bassin de population**

- 
- **Proposer** des pistes de **solutions opérationnelles**

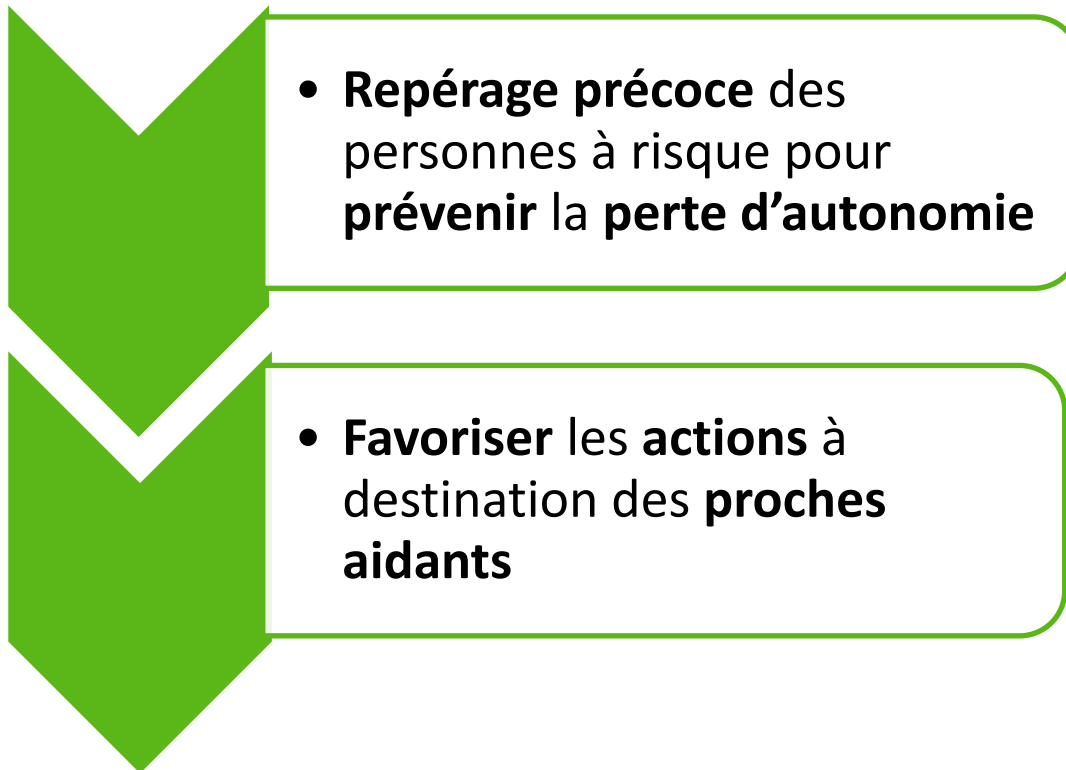
- 
- **Accompagner** les acteurs du territoire dans le **mise en œuvre** des **actions**

# Projets phares

- ✓ Evaluer le fonctionnement des hotlines gériatriques, définir les conditions de leur pérennisation et aider à la communication de ces dispositifs
- ✓ Décliner le parcours idéal de la personne âgée polypathologique hospitalisée à l'échelon régionale

# FEUILLE DE ROUTE

## AXE N°2 : Promouvoir la prévention de la perte de l'autonomie et le soutien aux proches-aidants



# Projets phares

- ✓ Expérimentation nationale du programme de l'OMS ICOPE sur les territoires des CPTS O'Tours (37) et La Salamandre (41) + déclinaison régionale
- ✓ Déclinaison régionale du plan nationale antichute des personnes âgées

# FEUILLE DE ROUTE

## AXE N°3 : Dynamiser la formation, la recherche et changer les regards



- Participer à la **diffusion** des **bonnes pratiques** gériatriques et gérontologiques

- Œuvrer et communiquer pour **changer les regards** portés sur nos aînés

- Promouvoir l'**innovation** et la **recherche** clinique, médicale et paramédicale

# Projets phares

- ✓ Téléstaff EHPAD et domicile
- ✓ Newsletter trimestrielle professionnelles et grand public
- ✓ Campagne régionale de lutte contre l'âgisme
- ✓ Etat des lieux/recensement des besoins/propositions d'action pour les formations en gériatrie et gérontologie
- ✓ Organisation d'une formation santé bucco-dentaire distancielle aux EHPAD
- ✓ Congrès des JVMA

## II. Le PROGRAMME ICOPE

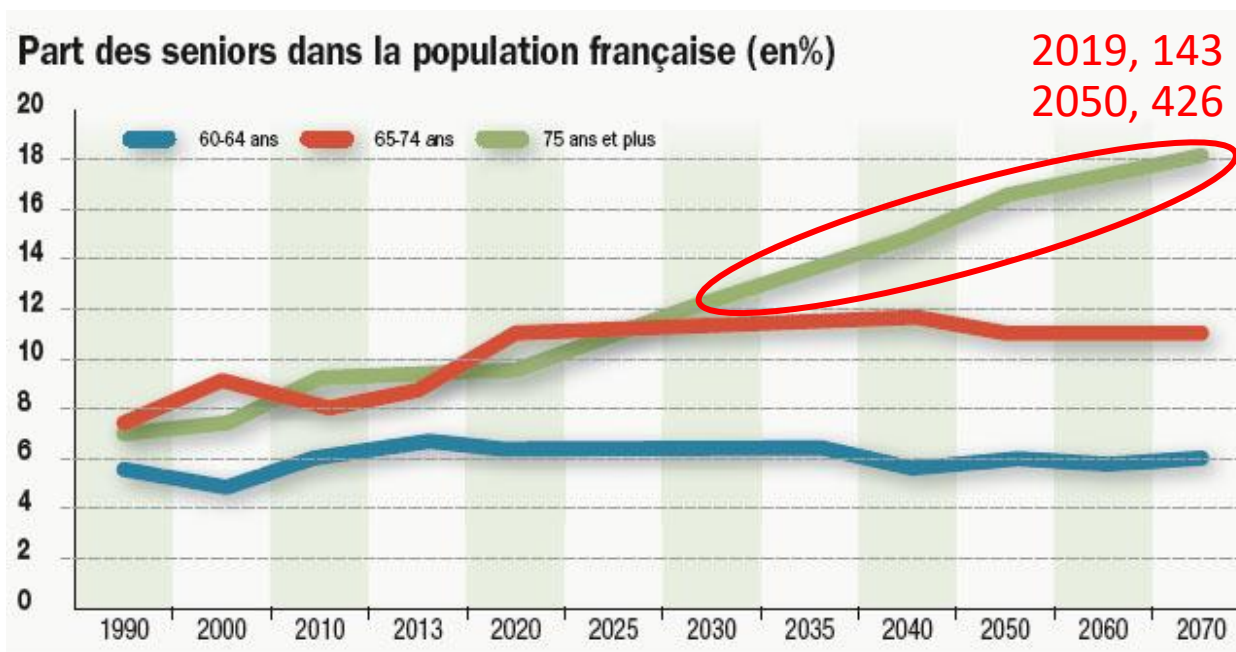
# ICOPE

- A. Vieillissement de la population et risque d'entrée dans la dépendance
- B. ICOPE : Vieillir en santé
- C. Expérimentation en région Centre-Val de Loire
- D. Perspectives de l'expérimentation ICOPE en région Centre-Val de Loire



# A. Vieillesse de la population et risque d'entrée dans la dépendance

- **Vieillesse rapide de la population** (United Nations, World Population Ageing 2019)
  - 2019 : 703 millions > 65 ans
  - 2050 : 1 550 million > 65 ans
  - > 60 ans en France: 20,8 % en 2005; 30,6% en 2035; 31,9% en 2050



Source: Drees

- 2023 : 2 millions de personnes de 75 ans et plus sont en situation de dépendance
- 2027 : 2,2 millions
- 2050 : 3,3 millions

# A. Vieillissement de la population et risque d'entrée dans la dépendance

- ON VIEILLIT **PLUS** : allongement de l'espérance de vie
- MAIS VIEILLIT-ON **MIEUX.... ??**

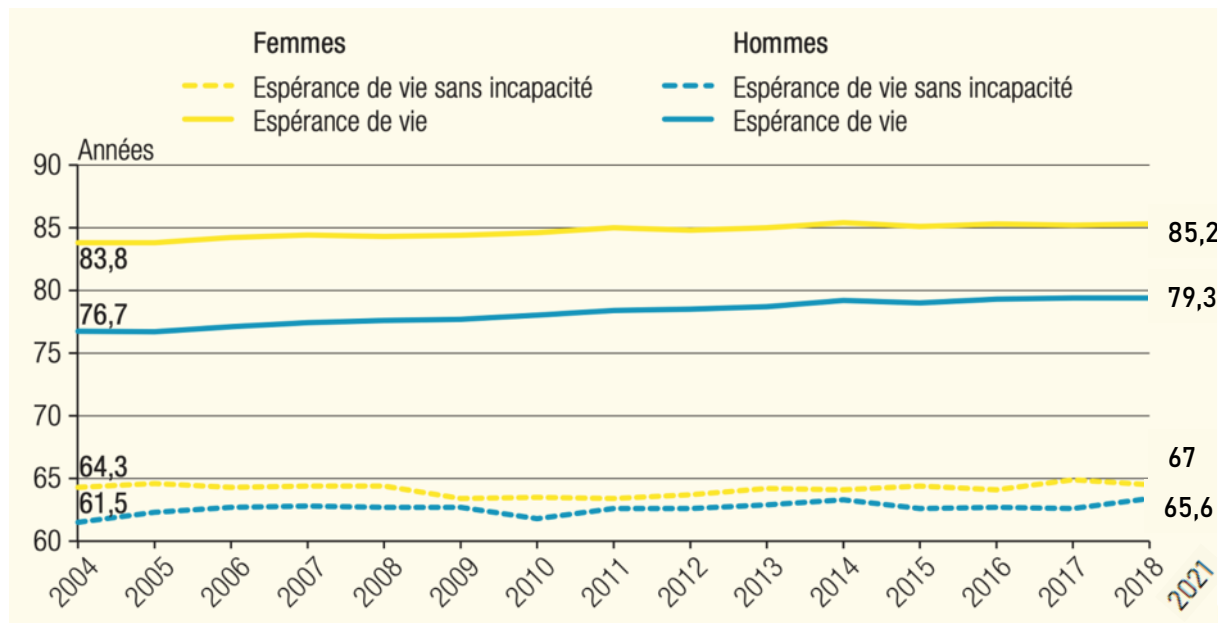
# A. Vieillesse de la population et risque d'entrée dans la dépendance

## PAS VRAIMENT.....

- L'espérance de vie sans incapacité n'augmente pas aussi vite que l'espérance de vie... mais c'est mieux depuis quelques années...

Chez les femmes  
EDV 85,2 ans (+1,4 an)  
EVSI : 67 ans (+2,7 ans)

Chez les hommes  
EDV 79,3 ans (+2,6 ans)  
EVSI : 65,6 ans (+4,1 ans)



- Fortes inégalités sociales d'espérance de vie existent en particulier chez les hommes avec 13 ans d'écart entre les plus aisés et les plus modestes

# A. Vieillissement de la population et risque d'entrée dans la dépendance

Une population à risque d'entrée dans la dépendance :

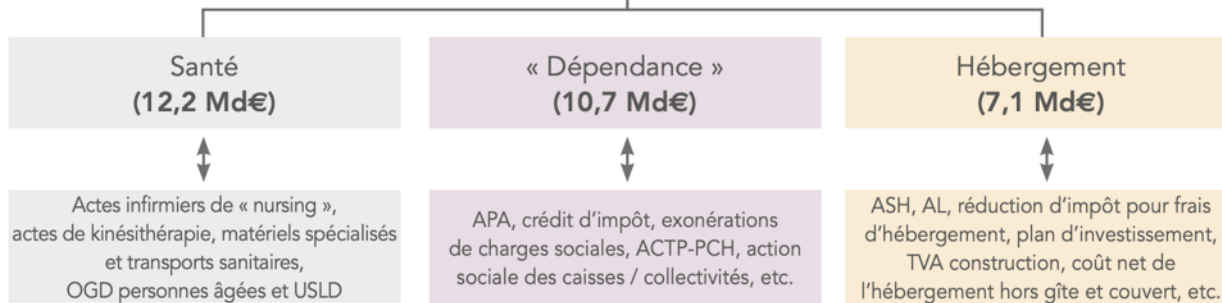
- Conséquences pour la personne âgée sur l'autonomie, le lien social...
- Conséquences économiques pour le système de santé

# La Dépendance : un impact financier majeur

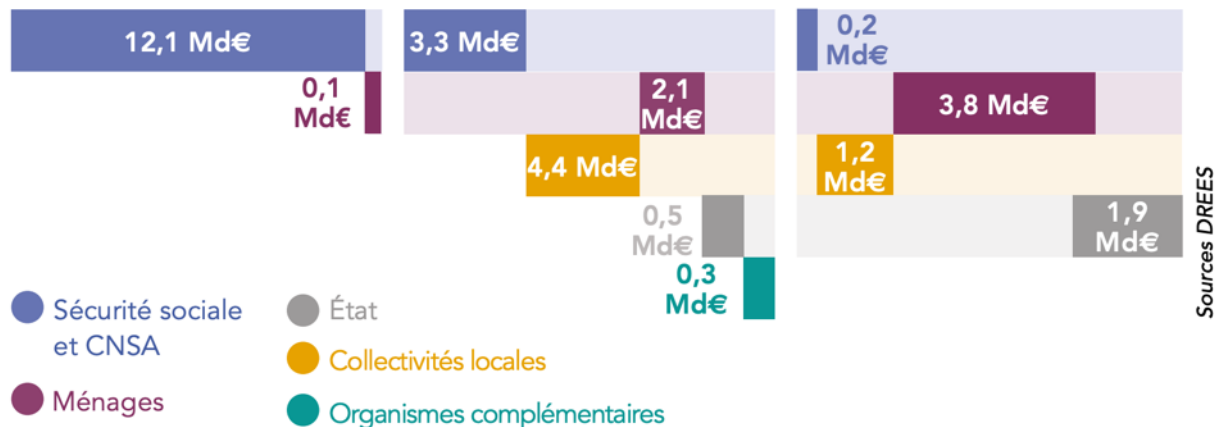


## QUEL EFFORT ? POUR QUELLE DÉPENSE ?

30 MILLIARDS (EN 2014) - 1,4 % DU PIB



## QUI FINANCE ?



**Prévention de la dépendance = possible économie de 10 milliards €**

# B. ICOPE : Vieillir en santé



## Un programme de l'Organisation Mondiale de la Santé (OMS)

*Objectif : réduire le nombre de personnes âgées dépendantes de 15 millions d'ici 2025 ( 150 000 en France)*

*En expérimentation dans différents pays*

# B. ICOPE : Vieillir en santé



Programme qui permet d'évaluer les 6 principales capacités fonctionnelles du corps pour anticiper le vieillissement et les problèmes de santé

Personnes  
autonomes âgées  
de 60 ans et plus



Mémoire



Mobilité



Nutrition



Vision



Audition



Santé mentale

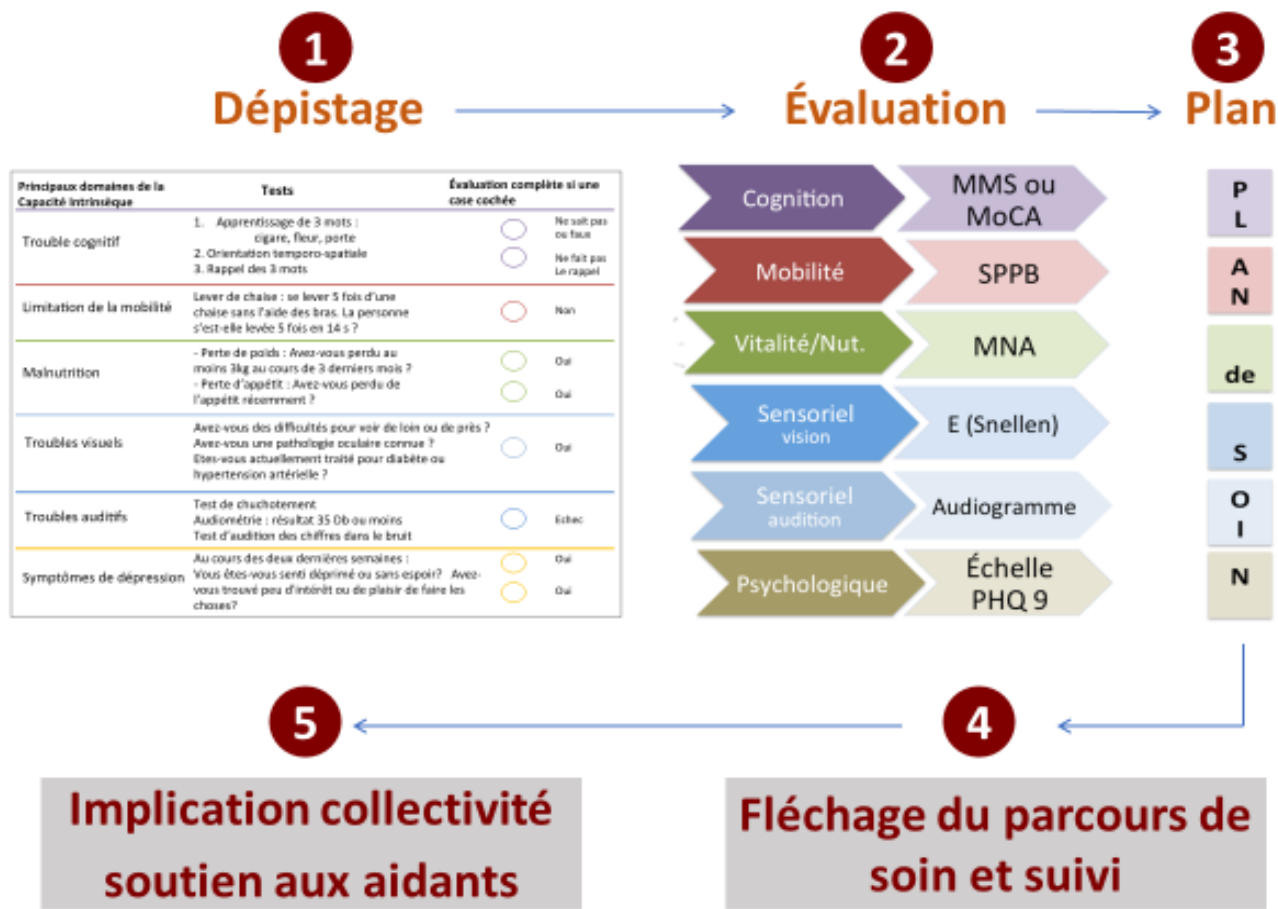
# B. ICOPE : Vieillir en santé

Principaux domaines de la Capacité Intrinsèque	Tests	Évaluation complète si une case cochée	
Trouble cognitif	1. Apprentissage de 3 mots : cigare, fleur, porte	<input type="radio"/>	Ne sait pas ou faux
	2. Orientation temporo-spatiale	<input type="radio"/>	Ne fait pas
	3. Rappel des 3 mots		Le rappel
Limitation de la mobilité	Lever de chaise : se lever 5 fois d'une chaise sans l'aide des bras. La personne s'est-elle levée 5 fois en 14 s ?	<input type="radio"/>	Non
Malnutrition	- Perte de poids : Avez-vous perdu au moins 3kg au cours de 3 derniers mois ?	<input type="radio"/>	Oui
	- Perte d'appétit : Avez-vous perdu de l'appétit récemment ?	<input type="radio"/>	Oui
Troubles visuels	Avez-vous des difficultés pour voir de loin ou de près ?	<input type="radio"/>	Oui
	Avez-vous une pathologie oculaire connue ?		
	Etes-vous actuellement traité pour diabète ou hypertension artérielle ?		
Troubles auditifs	Test de chuchotement	<input type="radio"/>	Echec
	Audiométrie : résultat 35 Db ou moins		
	Test d'audition des chiffres dans le bruit		
Symptômes de dépression	Au cours des deux dernières semaines :	<input type="radio"/>	Oui
	Vous êtes-vous senti déprimé ou sans espoir? Avez-vous trouvé peu d'intérêt ou de plaisir de faire les choses?	<input type="radio"/>	Oui



# B. ICOPE : Vieillir en santé

Evaluation des capacités à travers 5 étapes :



# B. ICOPE : Vieillir en santé

« **I**ntegrated **C**are for **O**lder **P**eople »

*Soins intégrés de la personne âgée*

- **S'inscrit dans la stratégie globale de la perte d'autonomie 2020 – 2022 du ministère des Solidarités et de la Santé** « Vieillir en bonne santé »
- **L'un des objectifs du PRS 2018-2022 de l'ARS** : « Repérer de façon précoce les personnes âgées fragiles afin d'éviter ou retarder la perte d'autonomie »

## C. Expérimentation en région Centre-Val de Loire

- **Mars 2022 : l'Equipe Régionale du Vieillissement et du Maintien de l'Autonomie (ERVMA) répond à l'AMI**

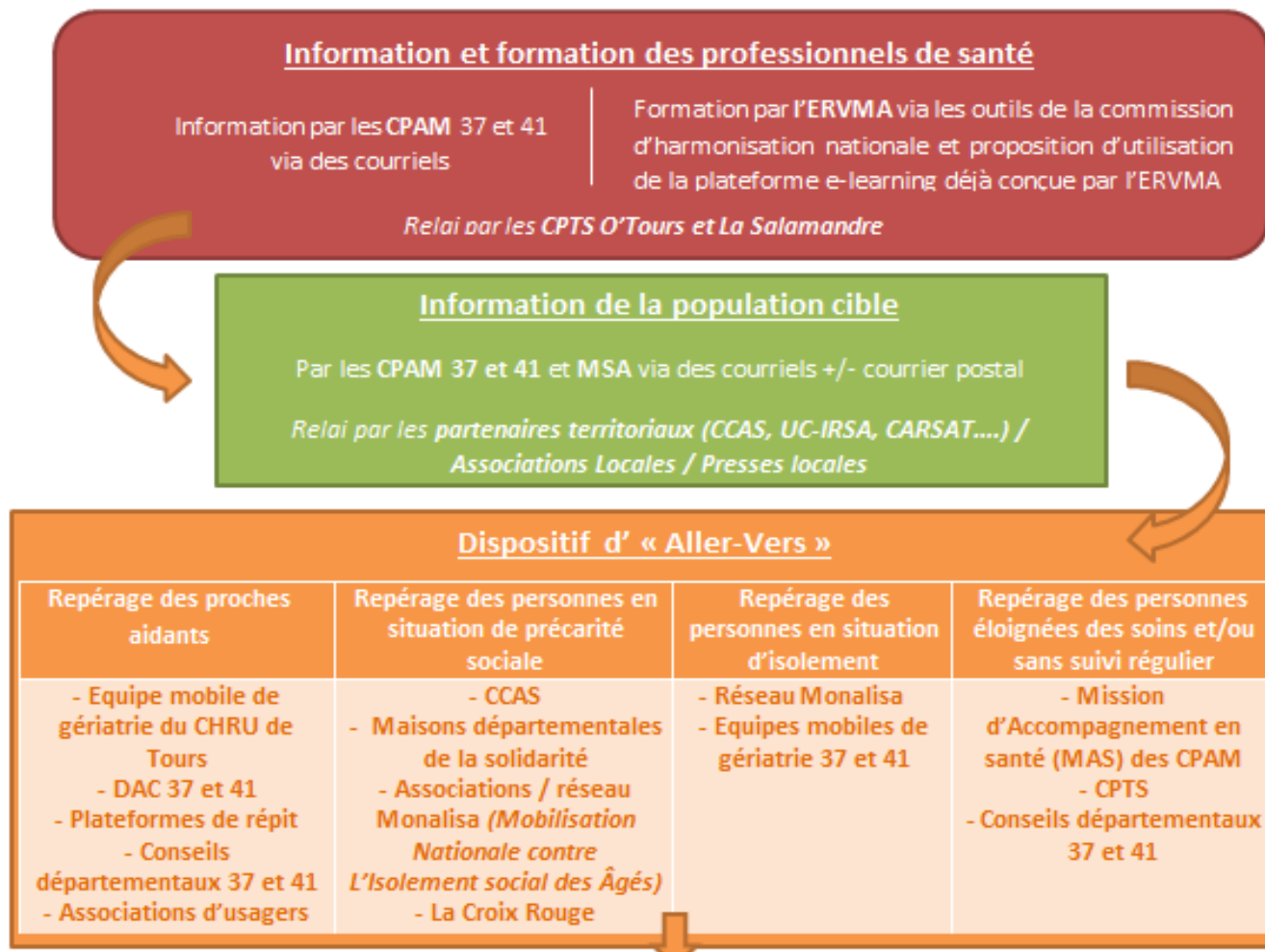
*Réponse favorable en Mai 2022*

- **Co-pilotes du projet : CPTS O'Tours et CPTS La Salamandre**

*Territoires de l'expérimentation sur la région Centre-Val de Loire*

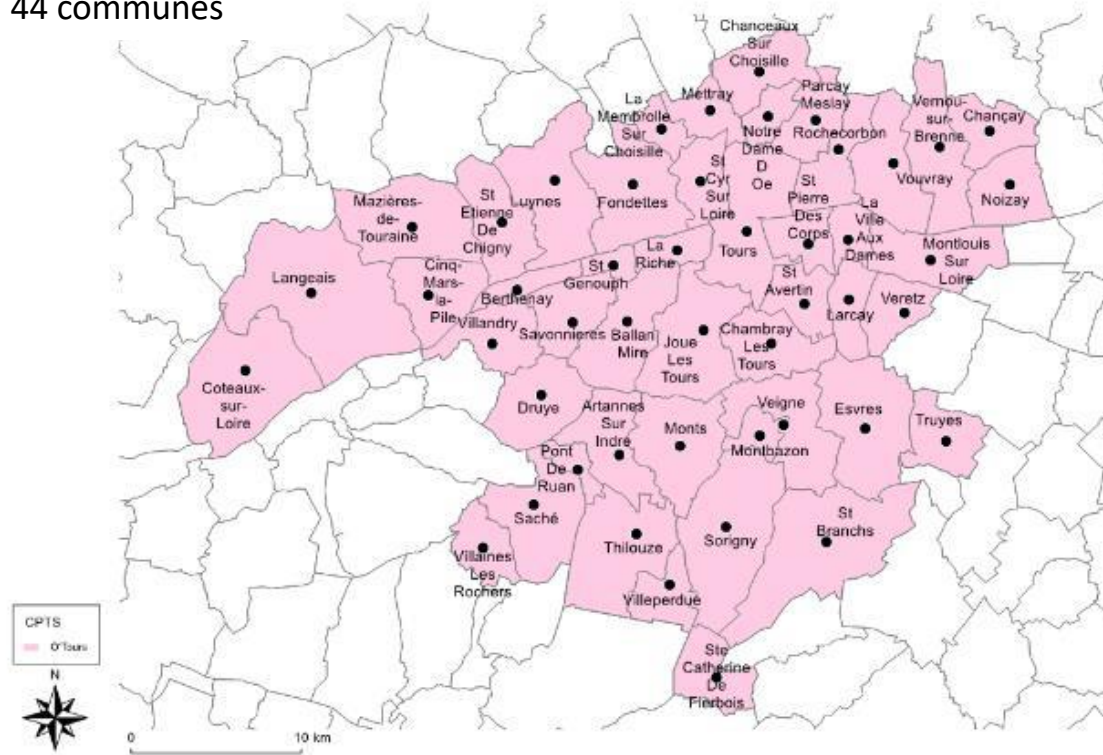
→ *Importante dynamique partenariale déployée autour du projet*

# C. Expérimentation en région Centre-Val de Loire



# C. Expérimentation en région Centre-Val de Loire

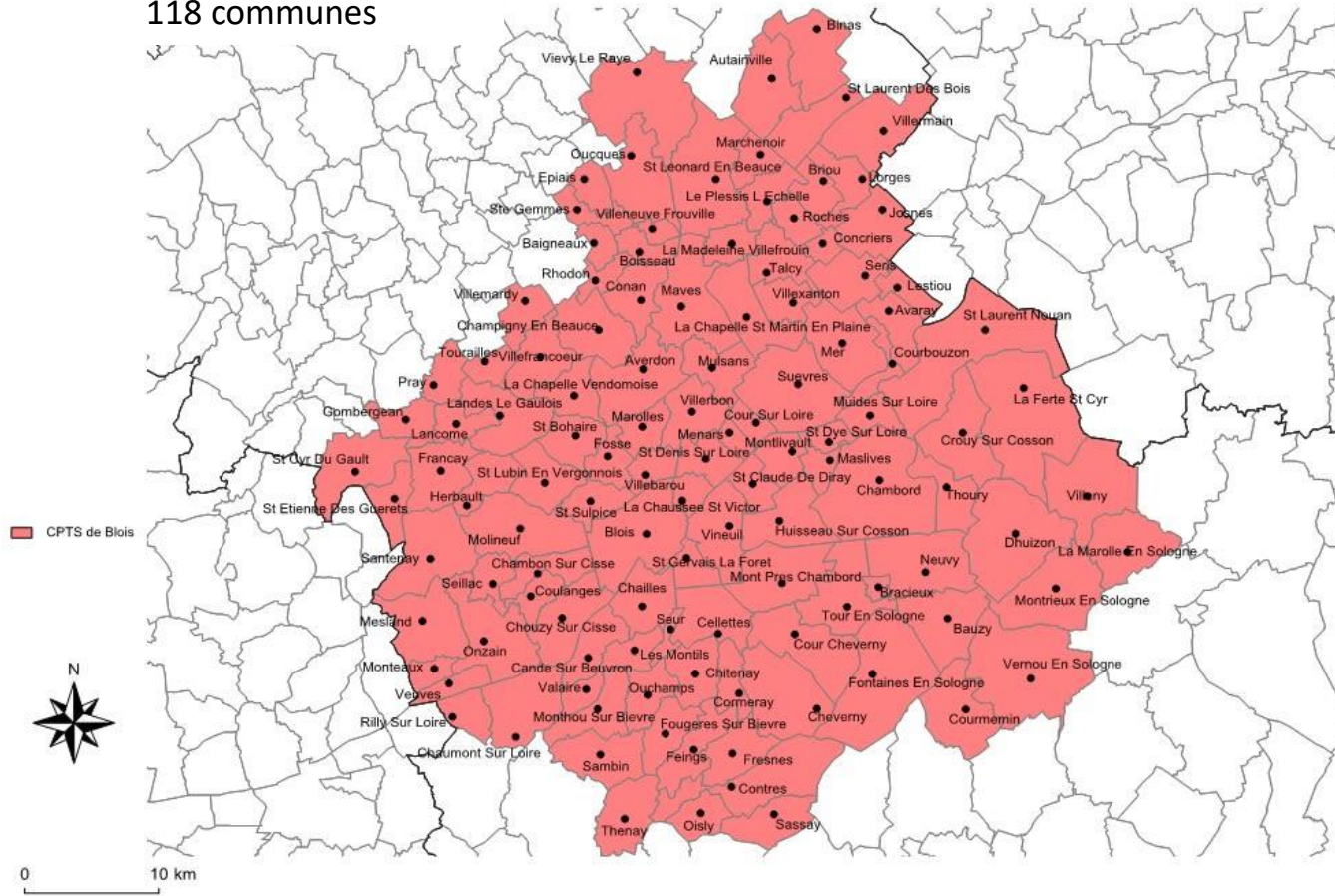
CPTS O'Tours  
44 communes



© Carte réalisée par Sandie Tavernier

# C. Expérimentation en région Centre-Val de Loire

CPTS La Salamandre  
118 communes



© Charlotte de Fontgalland

# C. Expérimentation en région Centre-Val de Loire

## Deux possibilités :

- 1- En autonomie *(ou accompagné d'un proche)*
- 2- Accompagné par un professionnel *(de santé ou du domicile)*



*Une évaluation prend environ 10 minutes !  
A réaliser tous les 6 mois*

# C. Expérimentation en région Centre-Val de Loire

## 1- En autonomie



Le sénior réalise le dépistage des 6 capacités grâce à l'outil « **ICOPE et Moi** »



J'ai déjà un compte

Je me connecte

Je n'ai pas encore de compte

Je crée un compte



*Une évaluation prend environ 10 minutes !  
A réaliser tous les 6 mois*



# C. Expérimentation en région Centre-Val de Loire

## 2- Accompagné par un professionnel

Dans le cadre d'une consultation, visite à domicile, action de prévention...



*Une évaluation prend environ 10 minutes !  
A réaliser tous les 6 mois*

# C. Expérimentation en région Centre-Val de Loire

A l'issue du questionnaire, **deux possibilités** :



**Les 6 capacités testées sont validées**



**Conseils de prévention pour maintenir  
l'autonomie**

# C. Expérimentation en région Centre-Val de Loire

A l'issue du questionnaire, **deux possibilités** :



**A surveiller**

*Une ou plusieurs capacités sont à surveiller*



**Evaluation approfondie**

*Réalisée par un professionnel de santé formé*



**Plan de soin adapté**

# D. Perspectives de l'expérimentation ICOPE en région Centre-Val de Loire

## Expérimentation « hors article 51 » en cours de déploiement

*Pour les professionnels du domicile, de coordination, sans assurance maladie*



**Appui Santé 37** : territoire CPTS O'Tours

→ *Partenaires impliqués :*

*ASSAD-HAD, SSIAD du CH de Luynes, VYV3 (SSIAD et plateforme de répit), ADHAP, cabinet d'ergothérapeutes, ADMR, GoodCare, SSIAD de l'EHPAD Montlouis, APEF Saint-Cyr-sur-Loire*



**SantéEscale 41** : territoire CPTS La Salamandre

→ *Partenaires impliqués :*

*dispositif PRESERVA, HAD, ADMR, CIAS de Blois (Plateforme de répit et résidence autonomie)*

➔ **Financement et évaluation extérieurs**

# D. Perspectives de l'expérimentation ICOPE en région Centre-Val de Loire



**L'ERVMA et ses partenaires ont pour projet de réaliser une expérimentation ICOPE dédiée aux proches aidants**

# D. Perspectives de l'expérimentation ICOPE en région Centre-Val de Loire



Régionalisation à partir de janvier 2025

# QUESTIONS

# CONGRÈS

Des journées de rencontres et d'échanges  
entre professionnels du vieillissement

# JVMA

Journées Vieillessement  
et Maintien de l'Autonomie

# Tours



En présentiel

INFORMATIONS & INSCRIPTIONS SUR

[congres-jvma.fr](https://congres-jvma.fr)



JVMA, des journées de formation et de recherche  
référencées organisme de formation Qualiopi

Qualiopi  
processus certifié  
RÉPUBLIQUE FRANÇAISE



**Mercredi 10 et  
Jeudi 11 Avril 2024**

**Palais des Congrès  
Tours**



# Merci de votre attention

Nous contacter :



contact@ervma.fr  
ICOPE@chu-tours.fr



02.47.47.74.30

Nous suivre sur les réseaux sociaux :



@ERVMAcvdL



ERVMA Centre-Val de Loire



ERVMA\_regCVdL

# ERVMA

Équipe Régionale Vieillessement  
et Maintien de l'Autonomie . Centre-Val de Loire



# Nous contacter individuellement :



**Bertrand Fougère**

PU-PH

02.47.47.97.68

[bertrand.fougere@univ-tours.fr](mailto:bertrand.fougere@univ-tours.fr)



**Sarah Legland**

Chef de projet

02.47.47.74.31

[s.legland@chu-tours.fr](mailto:s.legland@chu-tours.fr)



**Nadia El Moutaoukil**

Secrétaire

02.47.47.74.30

[n.elmoutaoukil@chu-tours.fr](mailto:n.elmoutaoukil@chu-tours.fr)



**Natacha Michel**

Gériatre

02.47.47.74.28

[n.michel@chu-tours.fr](mailto:n.michel@chu-tours.fr)



**Pauline Fortin**

Chargée de mission ICOPE

06.25.70.95.94

[p.fortin@chu-tours.fr](mailto:p.fortin@chu-tours.fr)



**Vanessa Pouteau**

IDE de coordination

02.47.47.77.97

[v.pouteau@chu-tours.fr](mailto:v.pouteau@chu-tours.fr)



**Gwendolyn Penven**

Chargée de mission

Plan antichute

[g.penven@chu-tours.fr](mailto:g.penven@chu-tours.fr)