



BRENNE - BERRY
Centre Permanent d'Initiatives pour l'Environnement

Présentation d'un projet de végétalisation et désimperméabilisation d'une cour d'école

Séminaire FRAPS le 29/11/2023



1. Pourquoi végétaliser et transformer les cours d'école ?

Les enjeux

Pédagogiques et ludiques

Outil utile à exploiter pour faire l'école du dehors
Sensibilisation à l'environnement
Diversité des jeux et activités
Mixité des usages de la cour d'école

Climatiques

Adaptation au changement climatique
Baisse des températures
Infiltration des pluies

Qualité de vie à l'école et santé

Meilleure qualité de l'air
Cour d'école plus calme, moins de conflits entre les élèves
Chaleurs dans la cour d'école moins élevées



Environnementaux

Végétaliser
Favoriser la biodiversité

Pourquoi les cours d'école ?



- Lieux généralement **très bitumés, imperméables**, ...
- Lieux **importants** dans un quartier, une commune, ...
- Sert d'**exemple** pour l'aménagement de la commune dans son ensemble

2. La démarche d'accompagnement



- Démarche à trois structures : Indre nature, Ail des Ours, CPIE Brenne Berry
- Du diagnostic à la production d'un scénario d'aménagement
- Diagnostic technique et en concertation (usages, contraintes, besoins, ...)
- Démarche en concertation avec tous les acteurs concernés
- Animations scolaires
- Production d'un plan-guide et d'une notice explicative
- Suivi des travaux
- Chantier participatifs/ inauguration

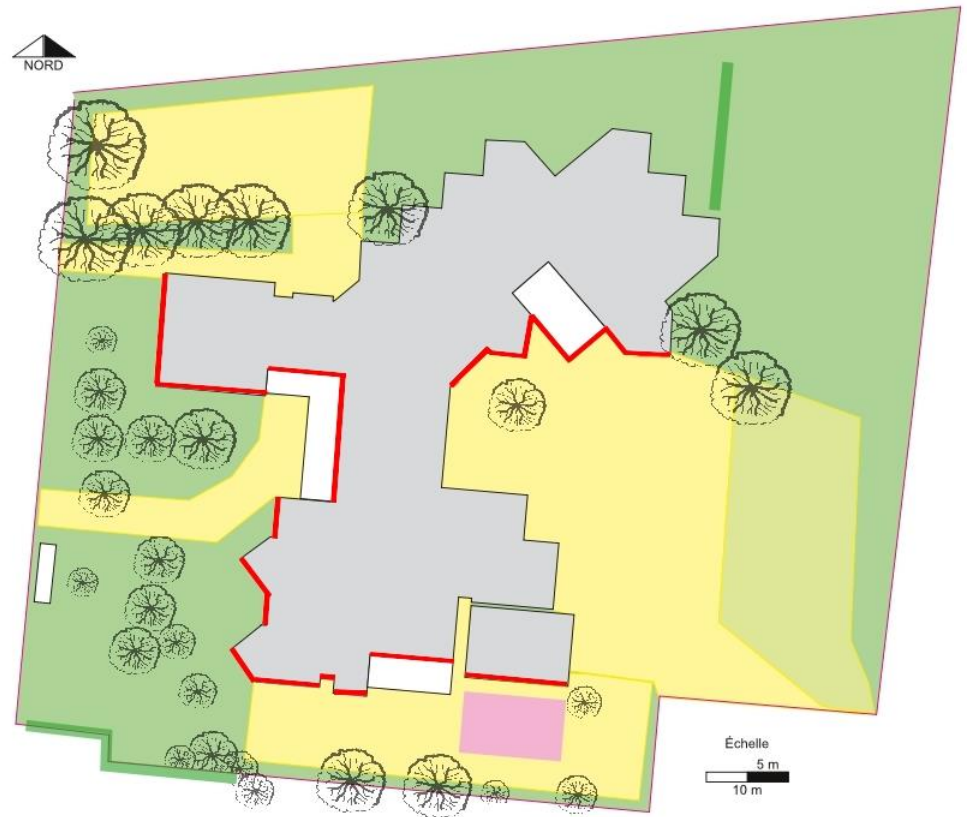
3. La démarche d'accompagnement

Cours de l'École François Rabelais – Le Poinçonnet (36)

Projet d'aménagement

- Étude de site et diagnostic initial pour identifier les problématiques ICU,
- Cibler les leviers d'action pour rafraîchir le site,
- Intégrer la gestion des eaux pluviales au projet d'aménagement pour optimiser sa végétalisation
- Enquête et co-construction du projet en associant tous les usagers du site, prise en compte des souhaits, des besoins, des contraintes d'exploitation et d'entretien

Environ 6000 m²



3. La démarche d'accompagnement

Cours de l'École François Rabelais – Le Poinçonnet (36)

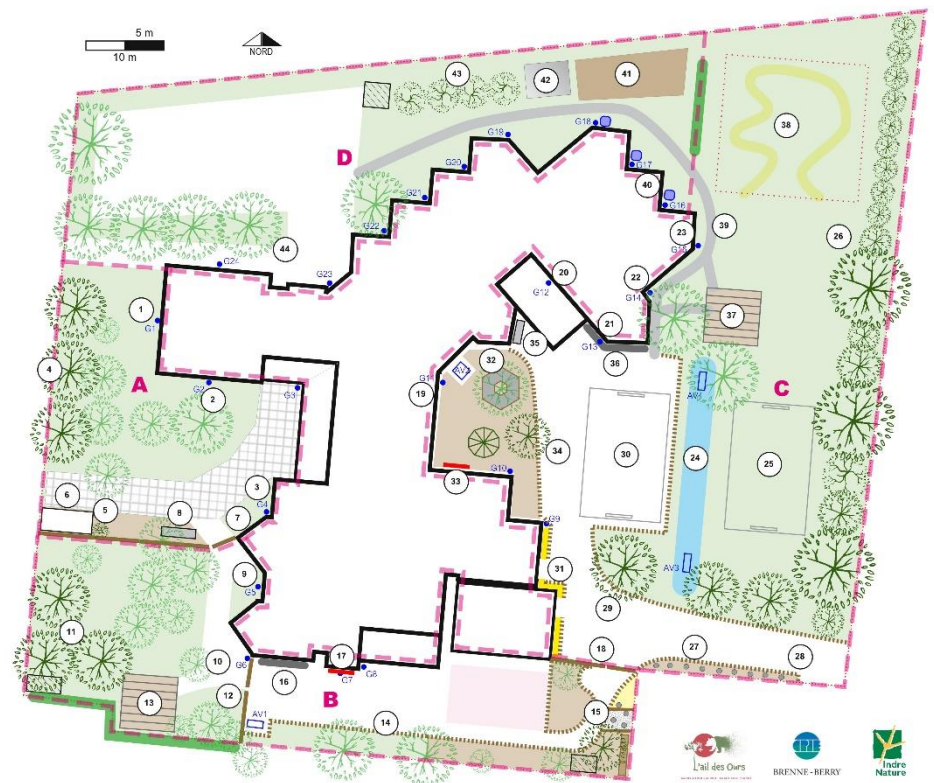
Projet d'aménagement

- Proposition d'aménagement validé par les élus : plan-guide + notice technique détaillée
- Présentation publique du projet validé
- Accompagnement de la commune dans la réalisation des travaux et de leur suivi

Environ 6000 m²

Plan-guide - Anénagement des extérieurs pour l'adaptation au changement climatique

Groupe scolaire François Rabelais - LE POINÇONNET - Janvier 2023



Les exemples existants

Cours Oasis à Paris

Des parcours de motricité



©CAUE 75

Différents revêtements



©CAUE 75



©CAUE 75

Les exemples existants

Cours Oasis à Paris



©CAUE 75

Des revêtements perméables

Des zones d'expression

Des parcours de mobilité



©CAUE 75



©CAUE 75



Les exemples existants

Cours d'école végétalisées à Lille



© Ville de Lille

Jouer avec les formes



© Ville de Lille

Créer différents usages
sur un même espace



© Ville de Lille



© Ville de Lille

Des zones de calmes et
de fraîcheur



Merci pour votre attention !



Centre Permanent d'Initiatives pour l'Environnement
À **Azay-le-Ferron** (36290) :
35 rue Hersent Luzarche
À **Saint-Amand-Montrond** (18200) :
13 quai Pluviôse

02 54 39 23 43
info@cpiebrenne.fr | www.cpiebrenne.fr