

Cour d'école arborée

Ecole Montesquieu, 45760 Boigny sur bionne

Génèse

- ▶ Cours d'école classique: enrobé, plantations d'arbres en « quadrillage »

- ▶ Arbres chétifs

- ▶ Enrobé fortement déformé par les racines.

- ▶ Équipement sportif inadapté

- ▶ Utilisation de la « place des écoles » pendant le Covid



Méthodologie

- ▶ Consultation des enseignants
- ▶ ...réflexion avec les CM2
- ▶ Observations *in situ* du Cabinet Striblen
- ▶ Consignes « Politiques »: Gestion de l'eau, ilot de fraîcheur, effet « Bosquet »
- ▶ Restitution aux enseignants et aux animateurs périscolaires, services espaces-verts
- ▶ Modifications, choix finaux

- ▶ Les parents ne sont pas consultés, juste informés du projet.

Boigny-sur-Bionne

Plan masse du projet

Corridor de biodiversité

Jardin d'éveil

Seuils et frontages

Classe extérieure

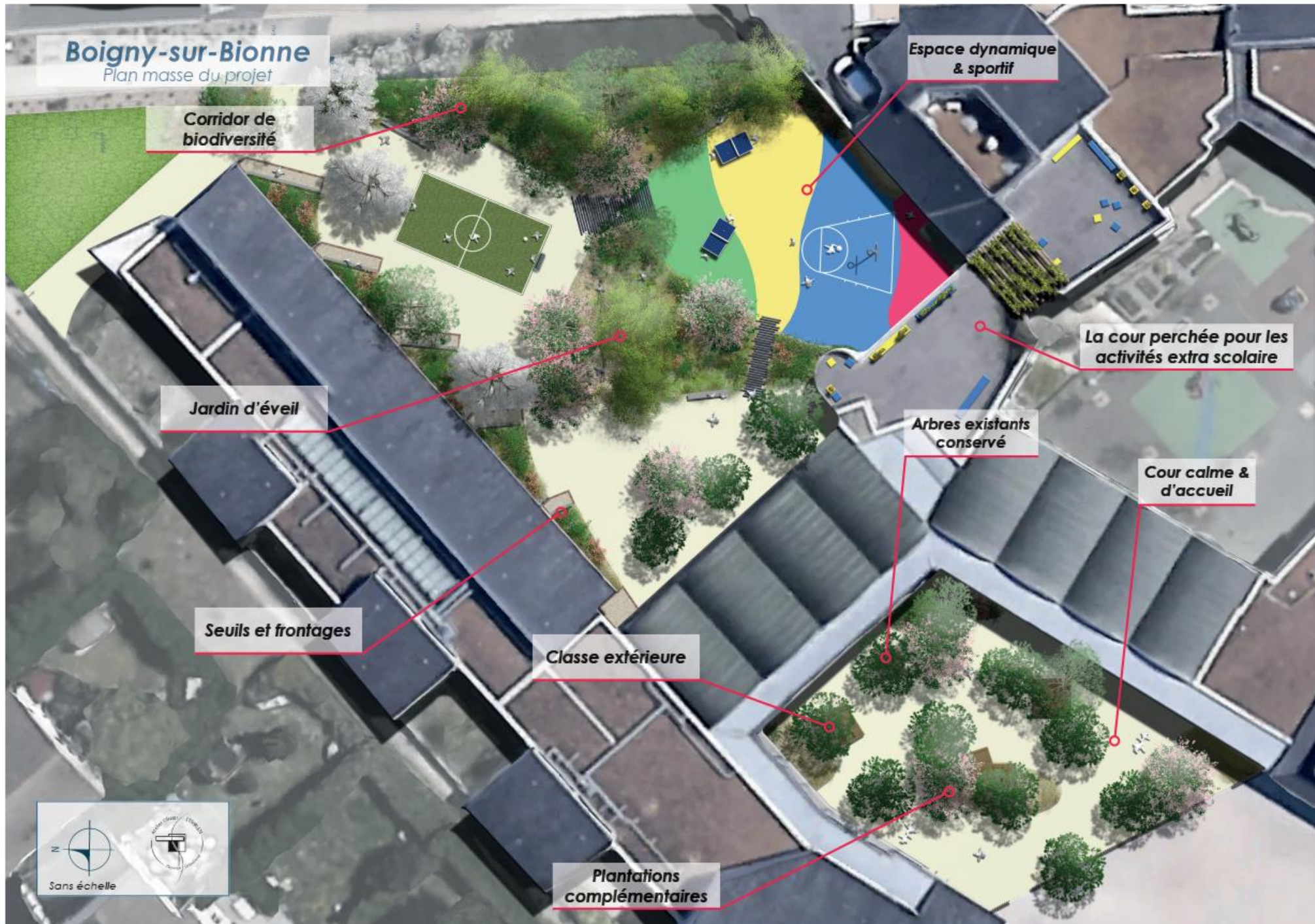
Plantations complémentaires

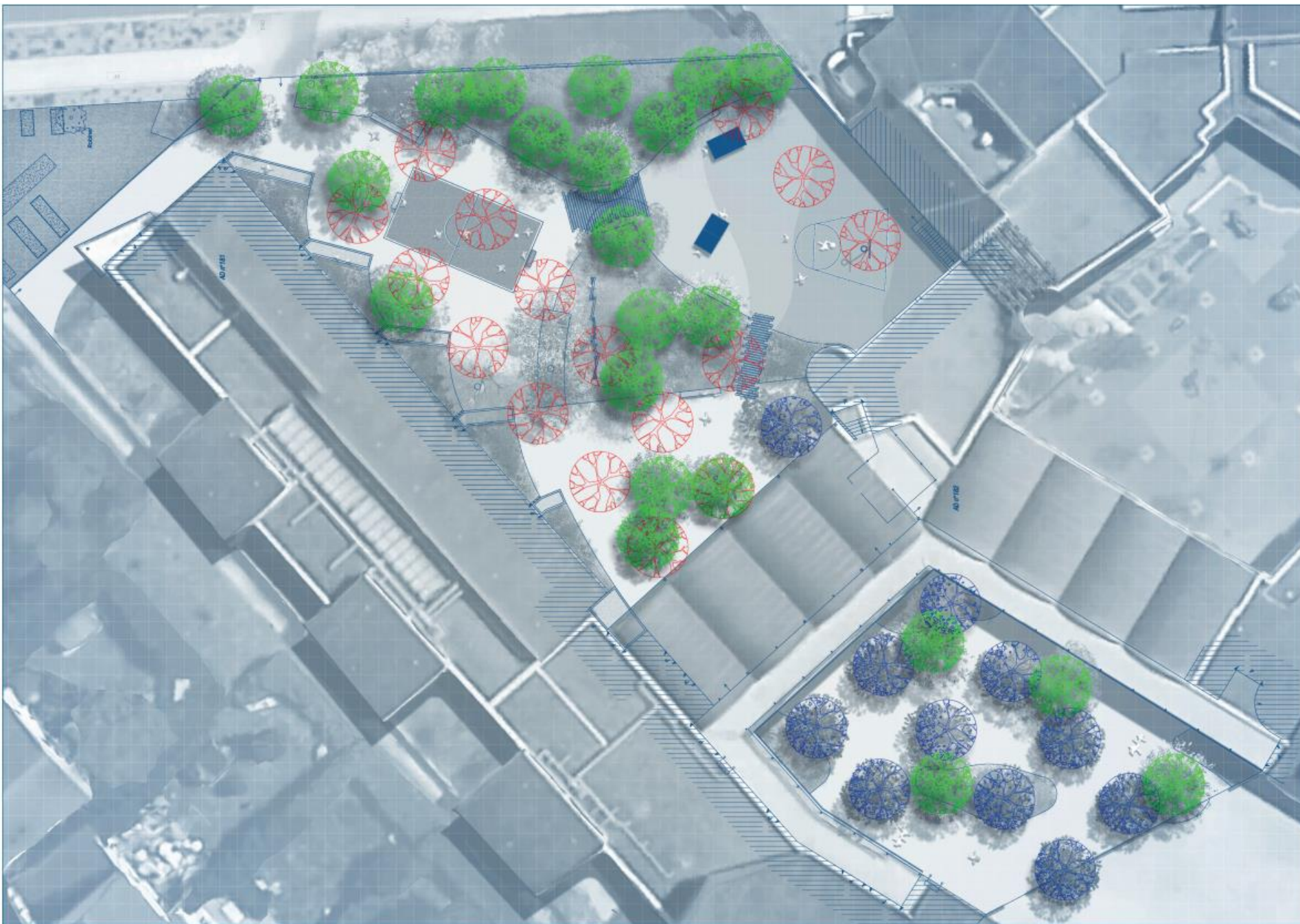
Espace dynamique & sportif

La cour perchée pour les activités extra scolaire

Arbres existants conservés

Cour calme & d'accueil





SURFACES & PLANTATIONS :

SURFACE DE LA COUR D'ACCUEIL

S² minérale actuelle : 546 m²

S² de végétalisation actuelle : 0 m²

S² minérale projet : 454 m²

S² de végétalisation projet : 92 m²

SURFACE DE LA COUR DES JEUX

S² minérale actuelle : 1 292 m²

S² de végétalisation actuelle : 68 m²

S² minérale projet : 848 m²

S² de végétalisation projet : 512 m²

VÉGÉTALISATION TOTALE

11 Arbres conservés

16 Arbres supprimés

23 Arbres plantés

S² théorique de la canopée : 952 m²

*pour comparer avec la présentation du 12 Juillet 2021 :

S² minérale projet : 865 m²

S² de végétalisation projet : 495 m²



Arbre supprimé



Arbre conservé



Arbre planté

LA COUR PERCHÉE



Fonctionnement Réel

- ▶ Comportement des enfants: appropriation totale et utilisation maximale de l'espace. (zone calme, zone aventure, zone jeux structurés, ...)
- ▶ Utilisation future de la terrasse (printemps ?)
- ▶ Evacuation parfaite de l'eau (plusieurs gros orages), pas de verglas pendant l'hiver.
- ▶ Participation des enfants aux plantation des arbres
- ▶ Choix d'essences végétales multicritères, vocation éducative (croissance, évolution)

Détails techniques

- ▶ Réalisation en 2 phases: Eté: gros œuvre. Automne: plantations
- ▶ Choix Technique du béton drainant : Excellente absorption
MAIS: nécessite préparation très soignée, et technicité élevée.
=> importance de l'AMO et du DST.
- ▶ Adaptation Jeux - normes et configuration-
- ▶ Prix de la cour seule : 226 600€
 - + Maitrise d'Œuvre: Atelier Striblen : 21 120 €
 - + Prix des jeux : 43 300 €
- ▶ Subvention 108 k€ -Plan de relance, Agence de l'eau...(Attention aux conditions d'attributions des subventions...)
- ▶ Délais un peu long pour certains équipements (jeux, barrières)