



# 2024 Catalogue Formations

en Prévention  
Promotion  
Santé



Fédération Régionale des Acteurs  
en Promotion de la Santé

Pôle de compétence  
en Promotion de la Santé  
en Région Centre - Val de Loire



La certification qualité a été délivrée au  
titre de la catégorie d'action suivante :  
**ACTIONS DE FORMATION**

## Mot du Directeur général



REPUBLICQUE FRANCAISE

La certification qualité a été délivrée au titre de la catégorie d'action suivante :

ACTIONS DE FORMATION



Organisme habilité à délivrer des CNIA par le GNCRA



La FRAPS Centre-Val de Loire prend un nouveau virage en 2021-2022 avec l'obtention de la certification Qualiopi qui s'ajoute à l'enregistrement par l'Agence nationale du Développement Professionnel Continu (DPC) pour dispenser des formations de DPC aux professionnels de santé.

Dès janvier 2022, nous serons également en co-portage de la Certification Nationale d'Intervention en Autisme (CNIA) avec l'Institut du Travail Social de Tours et l'association Dialogue Autisme.

Après l'intégration de l'IREPS au sein de la FRAPS, le nombre de formateurs, donc de formations, se sont étoffés. Un travail de cohésion et d'harmonisation a été entrepris afin de répondre au mieux à vos attentes et de satisfaire aux exigences du référentiel Qualiopi.

La sortie de notre catalogue est avancée afin de vous permettre un positionnement anticipé sur les formations 2022.

Dans un environnement professionnel et réglementaire en constante évolution en promotion de la santé, la FRAPS s'engage à vos côtés afin de vous accompagner dans une démarche positive d'évolution de vos compétences et d'acquisition de savoirs. Votre projet professionnel se prépare, se mûrit, se partage, et évolue au fil des rencontres, des opportunités ou des incidents de parcours.

Analyser les besoins du territoire en prévention et promotion de la santé, prendre le temps de définir un catalogue de formations adaptées aussi bien au projet régional de santé qu'aux évolutions dans ce secteur d'activité est essentiel pour avancer efficacement, même en périodes troublées. Notre objectif reste d'œuvrer, avec vous, à réduire les inégalités sociales en santé.

Nos formateurs sont qualifiés et formés, nos formations alternent savoirs, échanges de pratiques et implication participative dans l'action au travers de nos outils d'interventions.

Les valeurs qui nous distinguent depuis notre création sont celles de la Charte d'Ottawa : proximité, écoute, conseil, bienveillance, personnalisation et créativité, démocratie participative et équité, relayées par une équipe de professionnels du monde de la santé publique et de la promotion de la santé.

À votre service !



### Qui sommes-nous ?

Créée en 2005, la Fédération Régionale des Acteurs en Promotion de la Santé (FRAPS) est une association loi 1901 qui a pour objectif général de développer la promotion de la santé en région Centre-Val de Loire. Elle s'adresse à l'ensemble des professionnels du sanitaire, du social, du médico-social, de la prévention et de l'éducation pour la santé.

La FRAPS fédère les principales structures agissant dans le domaine de la promotion de la santé en région Centre-Val de Loire. Conformément à ses statuts, elle est composée d'un bureau et d'un conseil d'administration.

Elle porte et anime **le pôle de compétences en prévention et promotion de la santé en région Centre-Val de Loire** :

- **Plateforme ressource**, elle offre des services à tout acteur institutionnel ou associatif, professionnel ou bénévole, intervenant de l'éducation pour la santé et la promotion de la santé ;
- **Carrefour d'échange** entre tous les acteurs impliqués dans l'éducation pour la santé et la promotion de la santé : institutions, professionnels, associations,... elle fédère les compétences et ressources présentes dans la région et participe également au développement de projets interrégionaux ;
- Outil structurant pour le **développement d'une culture commune**, voire de projets communs entre structures de la région, elle introduit plus de complémentarité dans les interventions.
- **Espace de synergie, de mutualisation, de capitalisation et d'initiatives**, elle contribue à l'amélioration de la qualité des programmes et des actions, ainsi qu'à la professionnalisation des acteurs.

Au titre de ses activités, la FRAPS reçoit un financement quadriennal de l'Agence Régionale de Santé Centre-Val de Loire.



# Des missions au service de la Prévention Promotion de la Santé

La FRAPS pilote diverses missions transversales à toutes ses activités :



ACCOMPAGNER



FORMER



DOCUMENTER



COORDONNER



INTERVENIR

- **Informer les acteurs locaux** par la publication de produits documentaires liés au réseau des documentalistes de la FRAPS IREPS ;
- **Proposer des formations** pour améliorer la qualité des interventions et la professionnalisation des acteurs ;
- **Relayer et valoriser les informations** au niveau national, régional et local ;
- **Apporter un conseil méthodologique** aux promoteurs locaux dans la structuration de leurs projets ;
- **Développer une dynamique partenariale intersectorielle** pour optimiser les ressources et mieux couvrir les territoires, au service des populations locales ;
- **Piloter et évaluer des projets régionaux de santé publique** traitant de thématiques diverses : nutrition, addictions, dépistage des cancers, etc. ;
- **Participer à la définition et la mise en place des politiques régionales de santé** pour contribuer à l'amélioration de l'état de santé général de la population.

## S'engager dans une démarche qualité

Les actions de formation sont réalisées en premier lieu en conformité avec les textes du Code du travail (L. 6352-3 à L. 6352-5, L. 6353-1, L. 6353-8 et L. 6353-9), les articles sur l'information des stagiaires (L. 6355-22, L. 6353-8 et L. 6353-3) et sur le règlement intérieur d'un Organisme de Formation (L. 6352-3, L. 6352-4, R. 6352-1, R. 6352-2, L. 6355-8, L. 6355-9).

La FRAPS est déclarée Organisme de Formation professionnel sous le numéro 24370263537 auprès du Préfet de la Région Centre-Val de Loire. Cet enregistrement ne vaut pas agrément de l'Etat.

**La FRAPS est référencée dans le cadre du décret qualité**, ce qui vous permet de demander une prise en charge de vos coûts pédagogiques et des frais annexes lors des formations que nous organisons. Depuis juillet 2021 la FRAPS est certifiée Qualiopi. Le principe de cette certification qualité a été énoncé par la loi du 5 septembre 2018 pour la liberté de choisir son avenir professionnel. A compter du 1<sup>er</sup> janvier 2022, le référentiel national qualité unique sera obligatoire pour tout organisme prestataire d'actions concourant au développement des compétences, dès lors que les bénéficiaires de ses actions souhaiteront les financer via des fonds publics et/ou paritaires. La FRAPS s'engage donc à respecter les indicateurs qui la concernent et qui se retrouvent dans les **7 critères qualité** :

1. Les conditions d'information du public sur les prestations proposées, les délais pour y accéder et les résultats obtenus ;
2. L'identification précise des objectifs des prestations proposées et l'adaptation de ces prestations aux publics bénéficiaires lors de la conception des prestations ;
3. L'adaptation aux publics bénéficiaires des prestations et des modalités d'accueil, d'accompagnement, de suivi et d'évaluation mises en œuvre ;
4. L'adéquation des moyens pédagogiques, techniques et d'encadrement aux prestations mises en œuvre ;
5. La qualification et le développement des connaissances et compétences des personnels chargés de mettre en œuvre les prestations ;
6. L'inscription et l'investissement du prestataire dans son environnement professionnel ;
7. Le recueil et la prise en compte des appréciations et des réclamations formulées par les parties prenantes aux prestations délivrées.

## Formations financées par l'ARS

La FRAPS propose de nombreuses formations gratuites. Leurs coûts pédagogiques qui s'élèvent à hauteur de 1 000 €/jour de formation sont financés par l'Agence Régionale de Santé Centre-Val de Loire au titre du Dispositif régional de soutien aux politiques et aux interventions en prévention et promotion de la santé, et au titre de l'IREPS, portée par la FRAPS.

Seuls restent à la charge des stagiaires ou leur employeur les frais de transport, de restauration et d'hébergement.

## Formations non financées par l'ARS

Pour compléter son offre de formation et répondre aux besoins des professionnels de la région, la FRAPS propose des formations non financées par l'ARS dont le tarif est fixé (hors exception) à 190 €/jour pour les adhérents de la FRAPS, 210 €/jour pour les non adhérents, et 80 €/jour pour les patients ressources, aidants ou familles (uniquement pour certaines formations), avec possibilité dans ce dernier cas d'effectuer le paiement en 3 fois sans frais.

Des possibilités de prise en charge financière existent pour vous permettre de suivre nos formations. Retrouvez les différents dispositifs de financement sur le site internet de la FRAPS : <https://frapscentre.org/financement-formations-payantes/>

## Organigramme

Pour toute question relative à la formation, merci de se référer au contact indiqué sur les fiches pédagogiques.

## Expertise des formateurs

La FRAPS compte plus de 50 formateurs issus du domaine de la santé publique.

Nos intervenants ont une expérience significative en prévention promotion de la santé (santé environnement, compétences psychosociales, numérique, éducation thérapeutique du patient, etc.).

La FRAPS met à profit toutes ces compétences internes et rassemble des profils externes (appel à candidature) pour vous proposer des formations de qualité.

# Présentation de l'offre de formations

### Nos actions de formation se déclinent sous différentes formes :

- **Formations collectives**, présentées dans notre catalogue de formation. Ces formations regroupent un ou plusieurs salariés et/ou bénévoles de structures différentes, ainsi que des indépendants.
- **Formations en intra ou sur site**, destinées à une équipe d'une même structure. Nous construisons un programme sur mesure adapté à votre contexte et à votre public. Après analyse de vos besoins, nous vous proposerons un devis personnalisé.

### L'offre de formations se présente sous la forme de "parcours" accessibles à tous, qui proposent un itinéraire organisé d'acquisition de connaissances et de compétences :

- 1 • Promotion de la santé : concepts, méthodes et outils
- 2 • Éducation Thérapeutique du Patient
- 3 • Animation en éducation pour la santé
- 4 • Compétences psychosociales
- 5 • Handicap et promotion de la santé
- 6 • Nutrition
- 7 • Numérique et éducation pour la santé
- 8 • Santé sexuelle
- 9 • Autres thématiques
- 10 • Accompagnement d'équipe et management

**Vous trouverez le règlement intérieur des formations FRAPS destiné aux stagiaires des formations ainsi que les conditions générales de vente sur notre site internet :**  
<https://frapscentre.org/formations-fraps/inscriptions-formations/>





# Démarche pédagogique

## Nos formateurs proposent :

Une alternance d'apports théoriques et d'exercices pratiques (diaporama, exemples d'outils, travaux de groupe, etc.)

Des techniques et des outils d'intervention permettant de faciliter les échanges de pratique.

Une formation action qui permettra aux stagiaires d'étudier leurs propres actions ou expériences afin d'en améliorer l'efficacité.

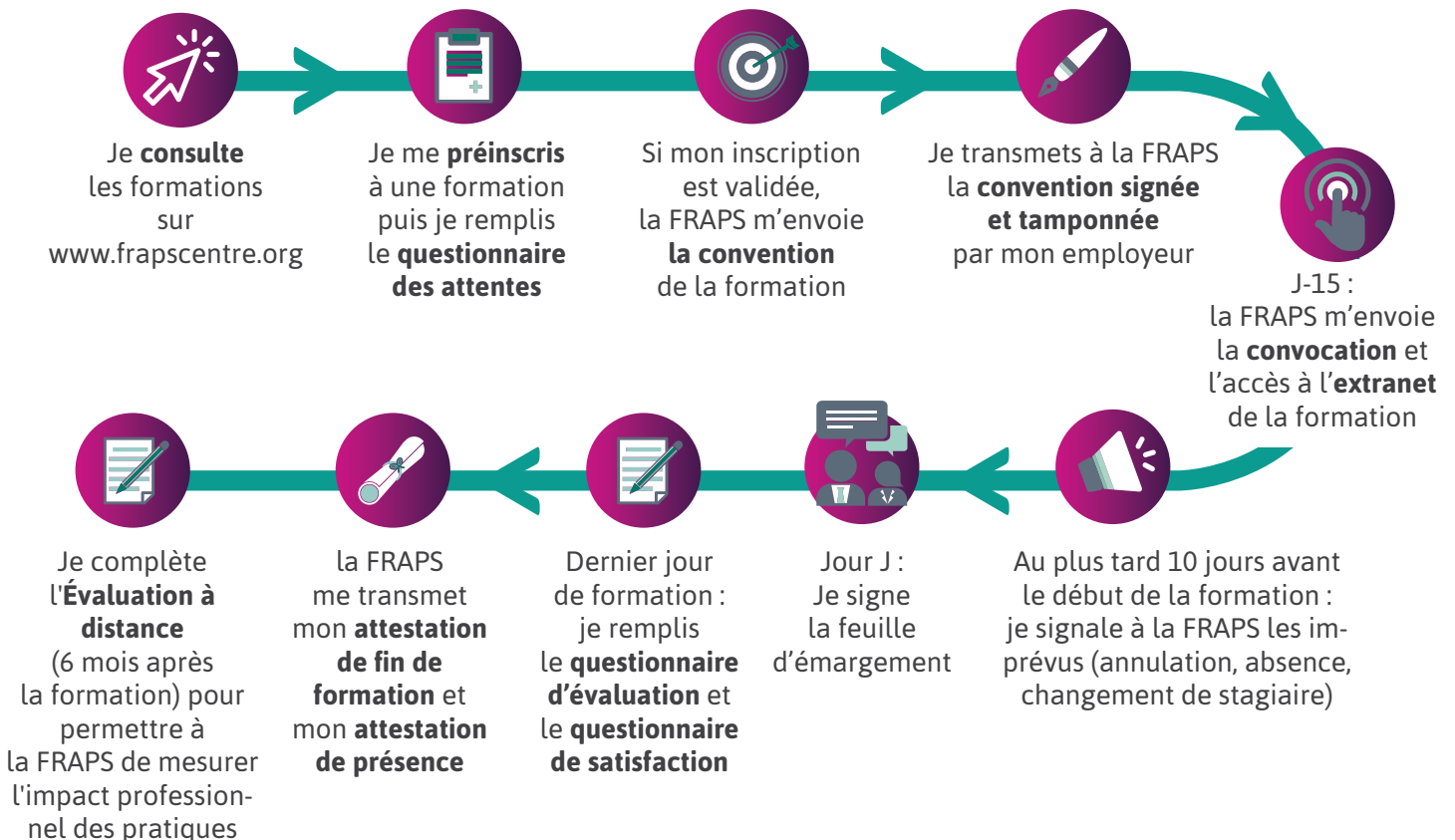
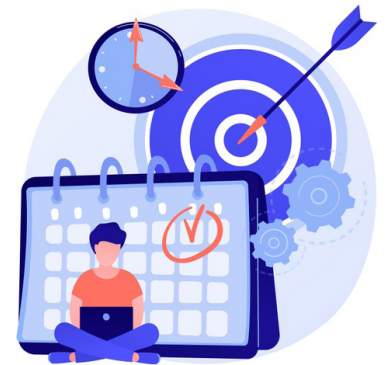
Une adaptation des supports réalisés par le formateur en fonction des besoins et du profil des stagiaires.

# Parcours de formation

Formations gratuites,  
financées par l'ARS Centre-Val de Loire



& Formations payantes





# Organisation de la formation

Après avoir choisi la formation que vous souhaitez suivre, vous vous **préinscrivez** en ligne en nous indiquant vos coordonnées et vos besoins spécifiques pour un meilleur accompagnement individuel\*.

**Au moment de votre préinscription, nous vous invitons à bien vous assurer d'avoir les prérequis demandés.**

Il est très important de nous communiquer une **adresse mail individuelle** (et non celle du responsable de formation de votre structure) par laquelle nous pourrions vous joindre directement sans difficulté.

Suite à votre préinscription, nous vous communiquerons un **questionnaire des attentes** qui permettra aux formateurs de répondre de manière plus précise à vos besoins et d'adapter les techniques et outils d'animation. **Votre inscription à la formation** ne sera effective qu'à partir du moment où vous nous aurez renvoyé ce questionnaire.

**Une convention de formation ou un contrat de formation** (pour les formations gratuites et payantes) vous sera adressé(e) après la validation de votre inscription.

Ce document vous indique : l'objet, la nature et durée de la formation, l'engagement de participation à l'action de formation, les méthodes pédagogiques et techniques mises en œuvre, le prix de la formation, les modalités de règlement, etc...

La convention doit être retournée signée à la FRAPS.

**Votre convocation** vous sera adressée par mail 15 jours avant le début de la formation.

Cette convocation comportera :

- Le titre de la formation ;
- Les dates et horaires de la formation ;
- L'adresse du lieu de la formation pour celles organisées en présentiel ou le lien de connexion pour celles organisées en distanciel ;
- Le nom de votre (vos) formateur(s) ;
- Les coordonnées de votre contact administratif FRAPS ;
- Le lien d'accès à votre espace extranet Digiforma® à partir duquel vous accédez aux ressources liées à la formation, etc...



# Ouverture d'une session de formation

**Chaque formation débute par :**

- La présentation du thème de la formation ;
- Du rappel des modalités d'organisation de la journée (horaires, pauses, repas, modalités d'envoi des ressources...);
- Présentation des stagiaires et du/des formateur(s) afin de créer une dynamique de groupe ;
- Définition des règles du groupe.



## \*Focus sur l'accueil des personnes en situation de handicap (PSH)

La FRAPS est inscrite dans l'écosystème du handicap avec des référents administratifs et/ou pédagogiques qui prévoient des adaptations et des aménagements raisonnables pour un accueil optimal des PSH en formation.

Lorsque la personne en situation de handicap ne remplit pas les prérequis pour participer à la formation, ou si des aménagements en rapport avec la déficience de la personne ne peuvent être mis en place, le référent handicap de la FRAPS l'orientera vers une structure plus adéquate pour l'accompagner.

Contactez notre référente handicap : [sylviane.sikadih@frapscentre.org](mailto:sylviane.sikadih@frapscentre.org)

## Procédure de réclamation

Consultez la procédure de réclamation puis téléchargez et remplissez le formulaire de réclamation accessible sur [www.frapscentre.org/formations](http://www.frapscentre.org/formations)

à retourner par courrier :  
FRAPS Centre-Val de Loire  
9 Place Anne de Bretagne  
37000 TOURS  
ou par mail :  
[contact@frapscentre.org](mailto:contact@frapscentre.org)



Les ressources documentaires pourront être déposées et téléchargeables sur l'espace extranet de la formation. (le lien pour y accéder figure sur votre convocation.)



# Présence/annulation • Assiduité

Vous devez être présent(e) aux horaires de la formation indiqués sur votre **convocation**.

En cas de retard, d'absence ou d'imprévu, il est important de prévenir dans les meilleurs délais votre correspondant administratif qui informera le formateur.

Des pénalités financières pourront être imputées si non-respect des délais (Cf. Règlement Intérieur, Conditions Générales de Vente disponibles sur l'extranet de la formation).



## En présentiel

Le contrôle de l'assiduité est assuré par votre signature par demi-journée de la **feuille d'émargement**.



## En distanciel

Le contrôle de l'assiduité est assuré par votre **signature électronique** par demi-journée. Un lien vous est adressé le jour de votre formation.

## Lieux des formations

Les formations peuvent être organisées soit en présentiel soit en distanciel.



### En présentiel

Les formations se déroulent au sein de salles dédiées permettant de vous accueillir dans les meilleures conditions (en majorité accessibles aux personnes à mobilité réduite).



### En distanciel

Les formations se déroulent sur une plateforme web spécifiquement dédiée à ce type d'activité.

### Formation en distanciel

La convocation mentionnera les liens de connexion Zoom® ou Teams®.

*Nous vous invitons à télécharger et/ou à vérifier que vous serez bien en mesure de vous connecter à l'application pour commencer la formation dans de bonnes conditions.*



## Évaluations

### Évaluation des acquis

Votre formation se clôture par une **évaluation des acquis/connaissances**. Elle est réalisée sous forme d'un questionnaire auto-administré. Ce questionnaire fera l'objet d'un échange avec le formateur, sous l'angle des objectifs de la formation.



### En présentiel

L'évaluation des acquis se fait sur un questionnaire papier.



### En distanciel

L'évaluation des acquis se fait à partir d'un lien de connexion personnel qui vous est adressé en fin de session. Des quiz de connaissances pourront également être réalisés en direct : les stagiaires répondront via leur smartphone, tablette, etc...). Les résultats s'afficheront individuellement pour les stagiaires et le formateur recevra les résultats de tous les stagiaires.

**Une attestation individuelle de fin de formation** vous sera remise après analyse des observations et des évaluations des stagiaires par le formateur.

A l'issue de la formation, la FRAPS vous remettra également une **attestation de présence**.

### Évaluation de la satisfaction des stagiaires

Le formateur vous transmettra un **questionnaire de satisfaction** concernant la formation. Cette évaluation permettra de communiquer votre avis sur l'organisation, les méthodes pédagogiques, les techniques et outils d'intervention utilisés de votre formateur.

À partir du retour du questionnaire, le formateur rédigera un bilan.

Les appréciations que vous formulerez seront enregistrées et pourront apparaître sur l'évaluation régionale des formations de la FRAPS.

Soucieux de la qualité de nos formations, nous mettons à votre disposition sur le site de la FRAPS un formulaire de réclamation. Nous y répondrons et mettrons en place des mesures correctives.

# Nos parcours de formations

Notre offre de formations se présente sous la forme de « parcours » accessibles à tous, qui proposent un itinéraire organisé d'acquisition de connaissances et de compétences dans le domaine de la prévention promotion santé.

Pour vous aider à mieux vous repérer, nous vous proposons **10 parcours de formations** :

## PARCOURS 1

Professionaliser sa pratique en prévention et promotion de la santé

## PARCOURS 2

Education thérapeutique du patient - ETP

## PARCOURS 3

Techniques et outils d'animation en éducation pour la santé

## PARCOURS 4

Compétences psychosociales - CPS

## PARCOURS 6

Santé environnement

## PARCOURS 5

Handicap et promotion de la santé

## PARCOURS 7

Nutrition

## PARCOURS 8

Santé sexuelle

## PARCOURS 9

Numérique et éducation pour la santé

## PARCOURS 10

Accompagnement d'équipe et management





PARCOURS  
DE FORMATIONS

# Professionnaliser sa pratique en PPS

# Initiation à la Prévention et Promotion de la Santé (PPS)

## DESCRIPTION DE LA FORMATION

Dans une approche globale de la santé, chaque acteur peut apporter son soutien à la population pour laquelle il œuvre. La formation propose de sensibiliser ces acteurs aux concepts de santé ainsi qu'à la méthodologie de projet en Promotion de la santé.

### OBJECTIFS

- Initiation aux concepts : définition de la santé, la promotion de la santé, la prévention à la santé, l'éducation à la santé, les déterminants de santé et l'empowerment
- Sensibiliser à la méthodologie de projet pour développer des projets en promotion de la santé
- Découvrir les structure ressources du territoire en PPS
- Echanger entre acteurs pour réfléchir et améliorer ses pratiques professionnelles.

### PROGRAMME

- L'histoire de la PPS en France
- Les concepts : définition de la santé, la promotion de la santé, la prévention à la santé, l'éducation à la santé, les déterminants de santé et l'empowerment
- Les stratégies d'intervention en promotion de la santé
- Le partenariat et les ressources pour agir en promotion de la santé
- Construire un projet en promotion de la santé : la méthodologie de projet
- Présentation et expérimentation de techniques et d'outils d'intervention en PPS

### MÉTHODE

- Alternance d'apport théorique et d'exercices pratiques (présentation power point, exemples d'outils, travaux de groupes, etc...).
- Utilisation de techniques d'animation et d'outils d'intervention permettant de faciliter les échanges de pratiques.
- Formation-action qui permettra aux stagiaires d'étudier leurs propres actions ou expériences afin d'en améliorer l'efficacité.
- Exercices pratiques. Le formateur en fonction des besoins et du profil des stagiaires sélectionnera ces moyens pédagogiques.
- Accueil des stagiaires dans une salle dédiée à la formation et mise à disposition de documents supports à la suite de la formation.

### MODALITÉS D'ÉVALUATION

- Questionnaire de préformation
- Production, QCM, mise en situation, étude de cas concret...
- Evaluation sous forme de questionnaire à chaud et à distance (6 mois post formation).
- Feuilles d'émargement

### SANCTION

Attestation de fin de formation



**DURÉE**  
1 jour (7h)

**Date(s) et lieu(x)** Accessibilité

→ retrouvez ces informations sur le site de la FRAPS



→ Les modalités d'accessibilité à la salle peuvent varier selon les lieux de formation. Pour tout renseignement, nous vous invitons à contacter le référent concerné.

**Intervenant(s)**

Professionnels de la FRAPS IREPS experts en promotion de la santé

**Public**

Professionnels salariés, libéraux, bénévoles du secteur sanitaire, social ou éducatif.

**Prérequis**

Pas de prérequis



Pour les personnes en situation de handicap, nous pouvons vous orienter vers les organismes spécialistes régionaux.

Contactez notre référente handicap : [sylviane.sikadih@frapscentre.org](mailto:sylviane.sikadih@frapscentre.org)

**Délai d'accès**

Clôture des inscriptions 15 jours avant le début de la session

**Coût**

Non payante car financée par l'ARS Centre-Val de Loire.



## Contact

FRAPS IREPS Antenne 18

✉ [antenne18@frapscentre.org](mailto:antenne18@frapscentre.org)

☎ 02 48 24 38 96

Inscription en ligne :  
[www.frapscentre.org](http://www.frapscentre.org)

# Communiquer pour tous en santé : s'appuyer sur la littératie

## DESCRIPTION DE LA FORMATION

Le concept de littératie est de plus en plus utilisé, notamment en santé, mais reste encore énigmatique pour beaucoup. Nous pouvons accéder à de nombreuses informations concernant notre bien-être : comment s'y retrouver ? Cette formation d'une journée vous permettra de vous appuyer sur la littératie en santé pour mener des projets plus accessibles.

## OBJECTIFS

- Développer son sens critique à travers des supports de communication en santé.
- Appréhender le concept de littératie en santé.
- Prendre en compte la littératie en santé dans sa pratique professionnelle.

## PROGRAMME

- L'information en santé.
- Littératie en santé :
- Définitions
- Comment la mesurer ?
- La littératie en prévention.
- En pratique :
- Comment prendre en compte la littératie en santé ?
- Guides et supports d'aide à la création.

## MÉTHODE

- Alternance d'apport théorique et d'exercices pratiques (présentation power point, exemples d'outils, travaux de groupes, etc...).
- Utilisation de techniques d'animation et d'outils d'intervention permettant de faciliter les échanges de pratiques.
- Formation-action qui permettra aux stagiaires d'étudier leurs propres actions ou expériences afin d'en améliorer l'efficacité.
- Exercices pratiques. Le formateur en fonction des besoins et du profil des stagiaires sélectionnera ces moyens pédagogiques.
- Accueil des stagiaires dans salle dédiée à la formation et mise à disposition de documents supports à la suite de la formation.

## MODALITÉS D'ÉVALUATION

- Recueil des attentes
- Evaluation de fin de formation et à distance

## SANCTION

Attestation de fin de formation



### DURÉE

1 jour (7h)

### Date(s) et lieu(x) Accessibilité

→ retrouvez ces informations sur le site de la FRAPS



→ Les modalités d'accessibilité à la salle peuvent varier selon les lieux de formation. Pour tout renseignement, nous vous invitons à contacter le référent concerné.

### Intervenant(s)

Professionnels de la FRAPS IREPS experts en promotion de la santé

### Public

Professionnels salariés, libéraux, bénévoles du secteur sanitaire, social ou éducatif.

### Prérequis

Pas de prérequis



*Pour les personnes en situation de handicap, nous pouvons vous orienter vers les organismes spécialistes régionaux.*

Contactez notre référente handicap : [sylviane.sikadih@frapscentre.org](mailto:sylviane.sikadih@frapscentre.org)

### Délai d'accès

Clôture des inscriptions 15 jours avant le début de la session

### Coût

Non payante car financée par l'ARS Centre-Val de Loire.

## Contact

- ▶ FRAPS IREPS Antenne 28 ✉ [antenne28@frapscentre.org](mailto:antenne28@frapscentre.org)
- FRAPS IREPS Antenne 45 ✉ [antenne45@frapscentre.org](mailto:antenne45@frapscentre.org)
- FRAPS IREPS Antenne 37 ✉ [antenne37@frapscentre.org](mailto:antenne37@frapscentre.org)
- FRAPS IREPS Antenne 36 ✉ [antenne36@frapscentre.org](mailto:antenne36@frapscentre.org)
- FRAPS IREPS Antenne 18 ✉ [antenne18@frapscentre.org](mailto:antenne18@frapscentre.org)

- ☎ 02 37 30 32 66
- 02 38 54 50 96
- 02 47 25 52 83
- 02 54 60 98 75
- 02 48 24 38 96

Inscription en ligne :  
[www.frapscentre.org](http://www.frapscentre.org)



# Brin de Méthode

## DESCRIPTION DE LA FORMATION

Journée d'initiation à la méthodologie de projet en prévention, promotion de la santé.



### OBJECTIFS

- Connaître les étapes de la méthodologie de projet en prévention, promotion de la santé.
- Intégrer cette méthodologie dans l'élaboration de ses propres projets.



### PROGRAMME

- Réflexion sur les différentes étapes et leur nécessité.
- Apports théoriques.
- Etude de cas.
- Evaluation.



### MÉTHODE

- Alternance d'apport théorique et d'exercices pratiques (présentation power point, exemples d'outils, travaux de groupes, etc...).
- Utilisation de techniques d'animation et d'outils d'intervention permettant de faciliter les échanges de pratiques.
- Formation-action qui permettra aux stagiaires d'étudier leurs propres actions ou expériences afin d'en améliorer l'efficacité.
- Exercices pratiques. Le formateur en fonction des besoins et du profil des stagiaires sélectionnera ces moyens pédagogiques (mise à disposition de documents supports à la suite de la formation).
- Accueil des stagiaires dans une salle dédiée à la formation et mise à disposition de documents supports à la suite de la formation.



### MODALITÉS D'ÉVALUATION

- Recueil des attentes
- Evaluation de fin de formation et à distance



### SANCTION

Attestation de fin de formation



### DURÉE

1 jour (7h)

### Date(s) et lieu(x) Accessibilité

→ retrouvez ces informations sur le site de la FRAPS



→ Les modalités d'accessibilité à la salle peuvent varier selon les lieux de formation. Pour tout renseignement, nous vous invitons à contacter le référent concerné.

### Intervenant(s)

Professionnels de la FRAPS IREPS experts en promotion de la santé

### Public

Professionnels salariés, libéraux, bénévoles du secteur sanitaire, social ou éducatif.

### Prérequis

Pas de prérequis



Pour les personnes en situation de handicap, nous pouvons vous orienter vers les organismes spécialistes régionaux.

Contactez notre référente handicap : [sylviane.sikadih@frapscentre.org](mailto:sylviane.sikadih@frapscentre.org)

### Délai d'accès

Clôture des inscriptions 15 jours avant le début de la session

### Coût

Non payante car financée par l'ARS Centre-Val de Loire.

## Contact

▶ FRAPS IREPS Antenne 37  
FRAPS IREPS Antenne 18  
FRAPS IREPS Antenne 28

✉ [antenne37@frapscentre.org](mailto:antenne37@frapscentre.org)  
[antenne18@frapscentre.org](mailto:antenne18@frapscentre.org)  
[antenne28@frapscentre.org](mailto:antenne28@frapscentre.org)

☎ 02 45 25 52 83  
02 48 24 38 96  
02 37 30 32 66

Inscription en ligne :  
[www.frapscentre.org](http://www.frapscentre.org)



# Approche motivationnelle et promotion de la santé

## DESCRIPTION DE LA FORMATION

Cette formation est une initiation à la pratique de l'entretien motivationnel dans le champ de la santé. Elle vise à donner des bases dans la connaissance et la mise en place de l'entretien motivationnel.

## OBJECTIFS

- Comprendre l'esprit et les processus de l'entretien motivationnel
- Ressentir l'impact de son style de communication sur la motivation à changer
- S'approprier les compétences de base de l'entretien motivationnel
- Susciter le discours changement et modérer le discours maintien
- Intégrer l'entretien motivationnel dans sa pratique professionnelle.

## PROGRAMME

### Jour 1 :

Définir l'entretien motivationnel  
Comprendre l'impact de l'esprit de l'entretien motivationnel sur l'alliance  
Repérer le réflexe correcteur, les impasses relationnelles et leurs effets (Discordance)  
Comprendre et expérimenter les outils de l'entretien motivationnel

### Jour 2 :

Distinguer le discours changement du discours maintien  
Repérer et favoriser le discours changement  
Soutenir la personne à mobiliser ses ressources  
Savoir rester centré sur la personne et son désir de changement  
Repérer les différents processus de l'entretien motivationnel  
Expérimenter les savoir-faire de l'entretien motivationnel dans le contexte professionnel des participants

## MÉTHODE

Démarche pédagogique interactive favorisant :

- La participation active ;
- Les échanges ;
- Alternance entre activités variés (jeux, mises en situation/exercices pratiques, démonstration, vidéo, lecture)
- La réflexion de chacun ;
- Débriefings et synthèses théoriques à la fin de chaque journée.

## MODALITÉS D'ÉVALUATION

- Evaluation de préformation (questionnaire des attentes, besoins, etc...);
- Évaluation formative (orale) en plénière au cours de la formation ;
- Questions orales ou écrites (QCM) ;
- Mises en situation ;
- Formulaires d'évaluation de la formation ;
- Feuilles de présence ;
- Questionnaire d'évaluation de satisfaction écrite..

## SANCTION

Attestation de fin de formation



## DURÉE

2 jours (14h)

## Date(s) et lieu(x) Accessibilité

→ retrouvez ces informations sur le site de la FRAPS



→ Les modalités d'accessibilité à la salle peuvent varier selon les lieux de formation. Pour tout renseignement, nous vous invitons à contacter le référent concerné.

## Intervenant(s)

Professionnelle de l'APLEAT ACEP :  
Educatrice spécialisée.

Coordinatrice de parcours orienté vers la thérapie.

## Public

Professionnels, représentants d'usagers et bénévoles du secteur sanitaire, médico-social, social, de l'éducation...

## Prérequis

Être investi dans une relation d'aide ou un processus d'accompagnement dans la santé, le social, l'éducatif...



Pour les personnes en situation de handicap, nous pouvons vous orienter vers les organismes spécialistes régionaux.

Contactez notre référente handicap :  
sylviane.sikadih@frapscentre.org

## Délai d'accès

Clôture des inscriptions 15 jours avant le début de la session

## Coût

Non payante car financée par l'ARS Centre-Val de Loire.

## Contact

▶ FRAPS Région

✉ formation@frapscentre.org

☎ 02 47 25 52 82

Inscription en ligne :  
[www.frapscentre.org](http://www.frapscentre.org)



# L'art au profit de l'éducation pour la santé

## DESCRIPTION DE LA FORMATION

L'art, favorisant l'expression, la communication ou la relation, est reconnu pour ses effets pouvant être bénéfiques sur la santé dans les établissements sanitaires, sociaux, médico-sociaux et éducatifs. Savoir adapter et favoriser l'expression et la création artistique, constitue une approche originale et cohérente au service de l'éducation pour la santé. Cette formation a pour objet d'apporter des éléments théoriques, des méthodes et des pratiques artistiques concrètes sur deux disciplines que sont : l'éveil de la voix et les arts plastiques. Elle vise à permettre l'élaboration d'un projet utilisant l'art pour promouvoir, entretenir ou restaurer la bonne santé. Le processus artistique considéré davantage pour sa portée éducative voire thérapeutique que pour la technicité, aucune habileté artistique particulière n'est requise pour participer.

## OBJECTIFS

- Définir les concepts de bonne santé, art et activité artistique.
- Découvrir et expérimenter les effets de l'art sur la santé par l'éveil de la voix, le chantet les arts plastiques selon les spécificités de chacune de ces disciplines.
- Identifier les étapes, les limites et contraintes à considérer pour une démarche adaptée.
- Identifier les différents types d'accompagnements par l'art.
- Echanger sur la pratique en fonction d'expériences vécues dans ce domaine.

## PROGRAMME

### Jour 1 :

- De l'art à la bonne santé de quoi parle-t-on ?
- Connaître les éléments physiologiques mis en jeu puis ressentir et prendre conscience des effets de l'art par la pratique du chant.
- Identifier les objectifs et processus opérants d'une telle pratique artistique à même de participer à l'éducation pour la santé.
- Présentation d'outils accessibles pour l'élaboration d'un projet dans l'éducation pour la santé.

### Jour 2 :

- Identifier les différents types d'interventions utilisant l'art.
- Identifier les objectifs qui visent à l'éducation pour la santé par l'art.
- Acquérir des outils accessibles en arts plastiques et identifier les processus opérants dans l'éducation pour la santé.
- Réflexion, en vue d'une utilisation dans une action en éducation pour la santé, à l'issue des deux expérimentations.

## MÉTHODE

Techniques abordées :

- musique et chant, arts plastiques
- 20 % d'apport théorique et 80 % de pratique, par le biais d'exercices, de mises en situation.

## MODALITÉS D'ÉVALUATION

- Questionnaire de préformation
- Présentation, « tour de table » état des lieux rapide des participants par rapport à la pratique : voix et chant.
- Contrôle continu oral sous forme de questions/réponses.
- Exercices collectifs: Mise en situation sous forme d'exercices pratiques dirigés. Contrôle sur l'acquisition de la technique et sur la prise de conscience les ressentis.
- Evaluation des acquis sous forme de questionnaire écrit.
- Evaluation sous forme de questionnaire à chaud et à distance (6 mois post formation).
- Feuilles d'émargement.



## DURÉE

2 jours (14h)

## Date(s) et lieu(x) Accessibilité

- ➔ retrouvez ces informations sur le site de la FRAPS
- ➔ Les modalités d'accessibilité à la salle peuvent varier selon les lieux de formation. Pour tout renseignement, nous vous invitons à contacter le référent concerné.

## Intervenant(s)

- Professionnelle de l'AFRATAPEM : art-thérapeute certifiée par l'AFRATAPEM (école d'art-thérapie de Tours) et titulaire du Diplôme Universitaire d'art-thérapie de la faculté de médecine de Tours.
- Chanteuse auteure interprète formatrice spécialisée voix et art-thérapie.
- Thérapeute plasticienne, animatrice en arts plastiques, Formatrice animation et accompagnement par l'art.

## Public

Professionnels et futurs professionnels, représentants d'usagers et bénévoles du secteur sanitaire, social, médico-social, éducatif, etc

## Prérequis

Être en situation de mettre en place une action en éducation pour la santé

- Tenue décontractée souhaitée pour les exercices pratiques liés au chant.
- Blouse ou tenue adaptée à l'activité arts plastiques.
- Ciseaux et magazines de récupération

## SANCTION

Attestation de fin de formation



Pour les personnes en situation de handicap, nous pouvons vous orienter vers les organismes spécialistes régionaux.

Contactez notre référente handicap : [sylviane.sikadih@frapscentre.org](mailto:sylviane.sikadih@frapscentre.org)

## Délai d'accès

Clôture des inscriptions 15 jours avant le début de la session

## Coût

Non payante car financée par l'ARS Centre-Val de Loire.

## Contact

▶ FRAPS Région

✉ [formation@frapscentre.org](mailto:formation@frapscentre.org)

☎ 02 47 25 52 82

Inscription en ligne : [www.frapscentre.org](http://www.frapscentre.org)



# Mettre en place et animer un partenariat durable en promotion de la santé

## DESCRIPTION DE LA FORMATION

Dans un projet de promotion de la santé, le partenariat est un élément clé de la réussite d'un projet permettant d'améliorer la visibilité, la crédibilité, ou encore d'obtenir des financements. Il est indispensable de s'entourer des «bons» partenaires dans la durée.

## OBJECTIFS

- Définir la notion de partenariat et comprendre son intérêt dans un projet en promotion de la santé (pluridisciplinarité, intersectorialité, etc...).
- Identifier les types de partenariats possibles, les types d'acteurs (présentation de bases de données) impliquant différents niveaux et formes d'engagements.
- Caractériser les différentes instances d'un projet en promotion de la santé et leur rôle (comité de pilotage, comité technique, etc.).
- Rédiger une convention de partenariat (intérêt et éléments essentiels).
- Expérimenter des techniques et outils pour faire vivre un partenariat.
- Déterminer des critères d'évaluation de la qualité d'un partenariat.

## PROGRAMME

### Jour 1 :

- Rappel sur la méthodologie de projet: concepts et définitions.
- Politiques publiques incitant au partenariat.
- Les différents types de partenariat, les enjeux et les intérêts.
- Rôle du coordinateur et implication des partenaires.

### Jour 2 :

- Les étapes de construction d'un partenariat durable.
- Identification des partenaires potentiels sur les territoires.
- Formalisation du partenariat.
- Evaluation du partenariat.

## MÉTHODE

- Alternance d'apport théorique et d'exercices pratiques (présentation power point, exemples d'outils, travaux de groupes, etc...).
- Utilisation de techniques d'animation permettant de faciliter les échanges de pratiques.
- Formation-action qui permettra aux stagiaires d'étudier leurs propres actions ou expériences afin d'en améliorer l'efficacité.

## MODALITÉS D'ÉVALUATION

- Questionnaire de préformation
- Evaluation des acquis (QCM, Quiz...)
- Evaluation sous forme de questionnaire à chaud et à distance (6 mois post formation). Indicateurs qualitatifs et quantitatifs.
- Feuilles d'émergence.

## SANCTION

Attestation de fin de formation



### DURÉE

2 jours (14 h)

### Date(s) et lieu(x) Accessibilité

→ retrouvez ces informations sur le site de la FRAPS



→ Les modalités d'accessibilité à la salle peuvent varier selon les lieux de formation. Pour tout renseignement, nous vous invitons à contacter le référent concerné.

### Intervenant(s)

Professionnel de la Mutualité française Centre-Val de Loire. Responsable qualité/Responsabilité Sociétale des Entreprises et formations.

### Public

Professionnels, représentants d'usagers et bénévoles du secteur sanitaire, médico-social, social, de l'éducation, etc...

### Prérequis

Être investi dans une relation d'aide ou un processus d'accompagnement de santé, social, éducatif, etc...



Pour les personnes en situation de handicap, nous pouvons vous orienter vers les organismes spécialistes régionaux.

Contactez notre référente handicap : [sylviane.sikadih@frapscentre.org](mailto:sylviane.sikadih@frapscentre.org)

### Délai d'accès

Clôture des inscriptions 15 jours avant le début de la session

### Coût

Non payante car financée par l'ARS Centre-Val de Loire.



## Contact

▶ FRAPS Région

✉ [formation@frapscentre.org](mailto:formation@frapscentre.org)

☎ 02 47 25 52 82

Inscription en ligne : [www.frapscentre.org](http://www.frapscentre.org)

# Prendre soin et promouvoir la santé des personnes migrantes vulnérables

## DESCRIPTION DE LA FORMATION

Sous une appellation unique – « les personnes migrantes » – se cachent des situations complexes, régies selon le titre de séjour, le droit d'asile, ...

Les enjeux sont importants car la santé et l'accès à la santé sont des facteurs, voire des conditions reconnues pour l'intégration et pour le développement socio-économique, en évitant la marginalisation et l'exclusion.

Les services de santé ne peuvent, à eux seuls, assurer une prise en charge globale de la santé des personnes migrantes et agir sur l'ensemble des déterminants sociaux tels que le logement, l'éducation, l'emploi et la protection sociale. L'OMS insiste donc sur la nécessité de mettre en place des actions intersectorielles en réponse aux enjeux spécifiques à la santé de ces personnes, d'autant que l'ensemble des déterminants sociaux ont un impact sur l'état de santé des personnes.

Cette formation est proposée pour venir en appui des professionnels dans l'exercice de leurs missions auprès d'une population migrante vulnérable.

Tout en leur permettant d'acquérir des connaissances théoriques, de faire le point sur les approches, méthodes et outils adéquats pour proposer une action de promotion de la santé auprès de personnes migrantes.



## OBJECTIFS

- Développer et renforcer les compétences des acteurs de proximité pour leur permettre de mettre en place des projets de promotion de la santé auprès des personnes migrantes.
- Connaître les déterminants de la santé des populations migrantes et les enjeux de santé individuels et collectifs.
- Donner aux professionnels des clés de compréhension pour aborder la santé avec et pour les populations migrantes.
- Comprendre les mécanismes d'obstacles aux soins ou de renoncements aux soins.
- S'interroger sur ses représentations, ses modes de fonctionnement pour construire une réponse plus adaptée à ces publics spécifiques.
- Comprendre et appréhender le travail de l'interprète afin de faciliter un travail d'alliance.
- Repenser les cadres d'intervention en promotion de la santé avec les personnes migrantes.
- Découvrir et expérimenter des ressources pertinentes et adaptées aux personnes migrantes.



## PROGRAMME

### Jour 1 :

- Concepts en promotion de la santé (Charte d'Ottawa, déterminants de la santé, ...).
- Typologie des populations migrantes (demandeurs d'asile, réfugiés, migrants, ...).
- Données épidémiologiques chez les populations migrantes.
- Définir le cadre d'intervention en promotion de la santé auprès d'une population migrante vulnérable (Metaplan).
- Parcours de soin des populations migrantes vulnérables (dispositifs de protection maladie).

### Jour 2 :

- Qu'est ce que l'interprétariat ?
- Ethique et posture : travailler avec un interprète (passer d'une langue à l'autre).
- Comprendre et se faire comprendre dans une situation interculturelle.
- Découverte de ressources pédagogiques.



## MÉTHODE

- Alternance d'apport théorique et d'exercices pratiques (présentation power point, exemples d'outils, travaux de groupes, etc...).
- Utilisation de techniques d'animation et d'outils d'intervention permettant de faciliter les échanges de pratiques.
- Formation-action qui permettra aux stagiaires d'étudier leurs propres actions ou expériences afin d'en améliorer l'efficacité.
- Exercices pratiques. Le formateur en fonction des besoins et du profil des stagiaires sélectionnera ces moyens pédagogiques.

## Contact

► FRAPS IREPS Antenne 18

✉ [antenne18@frapscentre.org](mailto:antenne18@frapscentre.org)

☎ 02 48 24 38 96

Inscription en ligne :  
[www.frapscentre.org](http://www.frapscentre.org)



## DURÉE

2 jours (14h)

## Date(s) et lieu(x) Accessibilité

- ➔ retrouvez ces informations sur le site de la FRAPS
- ➔ Les modalités d'accessibilité à la salle peuvent varier selon les lieux de formation. Pour tout renseignement, nous vous invitons à contacter le référent concerné.

## Intervenant(s)

- Professionnels de la FRAPS IREPS experts en promotion de la santé.
- Psychologue Clinicienne

## Public

Professionnels salariés, libéraux, bénévoles du secteur sanitaire, social ou éducatif.

## Prérequis

Pas de prérequis



Pour les personnes en situation de handicap, nous pouvons vous orienter vers les organismes spécialistes régionaux.

Contactez notre référente handicap :  
[sylviane.sikadih@frapscentre.org](mailto:sylviane.sikadih@frapscentre.org)

## Délai d'accès

Clôture des inscriptions 15 jours avant le début de la session

## Coût

Non payante car financée par l'ARS Centre-Val de Loire.



## MODALITÉS D'ÉVALUATION

- Recueil des attentes
- Evaluation de fin de formation et à distance



## SANCTION

Attestation de fin de formation





# Amener votre public à s'investir dans vos actions d'éducation pour la santé

## DESCRIPTION DE LA FORMATION

Mettre en place un projet de prévention en santé au plus près de la population requiert de faire participer et mobiliser votre public. Basée sur vos retours d'expérience, cette formation d'un jour abordera différents éléments pour repenser l'implication de votre public adulte, de la méthodologie de projet à la communication en passant par les techniques d'animation.

## OBJECTIFS

- Définir les concepts de santé publique autour de la mobilisation du public
- Identifier les leviers efficaces pour faire participer un public adulte
- Construire une action avec son public basée sur des exemples prometteurs et des actions efficaces

## PROGRAMME

- Retour d'expériences sur vos actions
- Concepts de santé publique autour de la mobilisation du public
- Implication du public dans la méthodologie de projet
- Quelques techniques et outils d'animation pour faire participer
- Quelques pistes pour communiquer sur son action

## MÉTHODE

- Alternance d'apport théorique et d'exercices pratiques (présentation power point, exemples d'outils, travaux de groupes, etc...).
- Utilisation de techniques d'animation et d'outils d'intervention permettant de faciliter les échanges de pratiques.
- Formation-action qui permettra aux stagiaires d'étudier leurs propres actions ou expériences afin d'en améliorer l'efficacité.
- Exercices pratiques. Le formateur en fonction des besoins et du profil des stagiaires sélectionnera ces moyens pédagogiques

## MODALITÉS D'ÉVALUATION

- Recueil des attentes
- Évaluation de fin de formation et à distance

## SANCTION

Attestation de fin de formation

### Délai d'accès

Clôture des inscriptions 15 jours avant le début de la session

### Coût

Non payante car financée par l'ARS Centre-Val de Loire.



### DURÉE

1 jours (7h)

### Date(s) et lieu(x) Accessibilité

→ retrouvez ces informations sur le site de la FRAPS



→ Les modalités d'accessibilité à la salle peuvent varier selon les lieux de formation. Pour tout renseignement, nous vous invitons à contacter le référent concerné.

### Intervenant(s)

Professionnels de la FRAPS IREPS experts en promotion de la santé.

### Public

Professionnels salariés, libéraux, bénévoles du secteur sanitaire, social ou éducatif.

### Prérequis

Pas de prérequis



Pour les personnes en situation de handicap, nous pouvons vous orienter vers les organismes spécialistes régionaux.

Contactez notre référente handicap : [sylviane.sikadih@frapscentre.org](mailto:sylviane.sikadih@frapscentre.org)

## Contact

► FRAPS IREPS Antenne 37

✉ [formation@frapscentre.org](mailto:formation@frapscentre.org)

☎ 02 47 25 52 82

Inscription en ligne : [www.frapscentre.org](http://www.frapscentre.org)



# Sport-Santé : la pratique d'une activité physique pour tous

## DESCRIPTION DE LA FORMATION

La lutte contre la sédentarité représente un enjeu majeur de santé publique. Par conséquent, il est primordial de rendre l'activité physique accessible à tous. Cette formation vise à renforcer les connaissances des professionnels sur le lien entre l'activité physique et la santé. Elle apportera également des solutions d'adaptation pour la pratique de tous.

## OBJECTIFS

- Sensibiliser les professionnels aux concepts de santé, de prévention, de promotion, d'éducation à la santé et plus spécifiquement sur les concepts d'activité physique et de sport-santé.
- Améliorer ses connaissances sur les bienfaits de l'activité physique sur la santé.
- Être en mesure de promouvoir l'activité physique pour tous.
- Connaître le réseau Sport-Santé et ses acteurs locaux.

## PROGRAMME

- Rappel sur les concepts de santé, de prévention, de promotion, d'éducation pour la santé.
- Présentation des concepts d'activité physique et sport-santé ainsi que les recommandations à la pratique d'activité physique.
- Exposition des bienfaits de l'activité physique sur la santé de l'individu.
- Présentation des notions de limitations fonctionnelles et publics fragilisés pour réaliser au mieux l'adaptation et le choix de l'activité physique.
- Développer un projet sport-santé dans sa structure.

## MÉTHODE

- Apports de contenus théoriques et pratique
- Echanges d'expériences
- Mise à disposition d'outils spécifiques

## MODALITÉS D'ÉVALUATION

- Recueil des attentes
- Questions écrites—QCM
- Etude de cas
- Evaluation de fin de formation et à distance

## SANCTION

Attestation de fin de formation



### DURÉE

1 jour (7h)

### Date(s) et lieu(x) Accessibilité

→ retrouvez ces informations sur le site de la FRAPS



→ Les modalités d'accessibilité à la salle peuvent varier selon les lieux de formation. Pour tout renseignement, nous vous invitons à contacter le référent concerné.

### Intervenant(s)

Professionnels de santé

### Public

Professionnels, salariés, libéraux, représentants d'associations, bénévoles du secteur sanitaire, social ou éducatif.

### Prérequis

Pas de prérequis



Pour les personnes en situation de handicap, nous pouvons vous orienter vers les organismes spécialistes régionaux.

Contactez notre référente handicap : [sylviane.sikadih@frapscentre.org](mailto:sylviane.sikadih@frapscentre.org)

### Délai d'accès

Clôture des inscriptions 1 mois avant le début de la session

### Coût

Adhérents : 190 € TTC

Non adhérents : 210 € TTC



## Contact

► FRAPS IREPS Antenne 45

✉ [antenne45@frapscentre.org](mailto:antenne45@frapscentre.org)

☎ 02 38 54 50 96

Inscription en ligne :  
[www.frapscentre.org](http://www.frapscentre.org)



# MASTER Sciences. Technologies, Santé - MENTION Santé publique - PARCOURS Prévention et promotion de la santé

## DESCRIPTION DE LA FORMATION

Le Master prévention et promotion de la santé permet de former des professionnels aptes à porter et conduire des projets en promotion de la santé, en prévention ou en éducation thérapeutique et à utiliser à bon escient des outils favorisant des changements de comportement. Ce Master repose sur une approche pluridisciplinaire : médecine, psychologie, sociologie,...



## OBJECTIFS

- Initier, développer ou évaluer des programmes d'action en prévention et promotion de la santé efficaces et efficients
- Mettre en œuvre une gestion et un management performants au niveau de structures sanitaires et/ou sociales
- Développer des programmes de recherche dans le champ de l'évaluation des services de santé.



## PROGRAMME

### Enseignements MASTER 1 :

- UE – Méthodologie et consolidation
- UE – Organisation sanitaire et sociale
- 2 UE à choisir sur les 3 :
- UE – Santé et développement
- UE – Exclusion, pauvreté et prévention
- UE – Dépendance et vieillissement
- UE – Mémoire et stage
- UE – Organisation sanitaire et sociale
- 2 UE à choisir sur les 3 :
- UE – Santé et développement
- Les liens entre santé et environnement
- Tiers monde et développement solidaire
- UE – Exclusion, pauvreté et prévention
- UE – Dépendance et vieillissement

### Enseignements MASTER 2 :

- UE – Prévention-Santé publique-Promotion de la santé
- UE – Actions sur les comportements
- UE – Épidémiologie et évaluation
- UE – Droit et santé (2 enseignements à choisir)
- UE – Méthodologie de recherche
- UE – Gestion de projets
- UE – Langue vivante
- UE – Méthodes et outils : sciences médicales
- UE – Gestion de projets
- UE – Domaines d'actions
- UE – Populations
- 1 UE à choisir sur les 2 :
- UE – Education pour la santé – Education thérapeutique (ESET)
- UE – Evaluation en santé (EVS)
- UE – Langue vivante
- UE – Emploi
- UE – Stage (5 mois) et mémoire



## MÉTHODE

- Cours magistraux
- Travaux dirigés/pratiques



## MODALITÉS D'ÉVALUATION

- Contrôle continu
- Examens (écrits et oraux)
- Soutenance des mémoires.



## SANCTION

Diplôme de master 2



## DURÉE

**2 années d'études (M1 et M2)** 2 semestres chacune

## Date(s) et lieu(x) Accessibilité

→ retrouvez ces informations sur le site de la FRAPS



→ Les modalités d'accessibilité à la salle peuvent varier selon les lieux de formation. Pour tout renseignement, nous vous invitons à contacter le référent concerné.

## Intervenant(s)

Professionnels de santé

## Public

- Capacité à travailler en équipe
- Connaissances du champ sanitaire, médico-social ou social
- Qualité de la motivation : cohérence du parcours pédagogique et du projet professionnel

## Prérequis

Bac + 3 – Mention de licence d'entrée dans le master : Sciences de la vie – Gestion – Psychologie – Sociologie – Sciences de l'éducation – Sciences sanitaires et sociales – Droits



Pour les personnes en situation de handicap, nous pouvons vous orienter vers les organismes spécialistes régionaux.

Contactez notre référente handicap : [sylviane.sikadih@frapscentre.org](mailto:sylviane.sikadih@frapscentre.org)

## Délai d'accès

Clôture des inscriptions Cf Université avant le début de la session

## Coût

Cf Université

## Contact

► Scolarité UFR de Médecine

✉ Cf Université

☎ 02 47 36 60 14

Inscription en ligne :  
[www.frapscentre.org](http://www.frapscentre.org)



# Déployer collectivement une démarche qualité et gestion des risques en structure médico-sociale et se préparer à l'évaluation

## DESCRIPTION DE LA FORMATION

Les dysfonctionnements et évènements indésirables rencontrés dans le secteur médico-social puisent souvent leurs origines dans une carence d'organisation, de vérification, de coordination ou de communication.

Dans le contexte actuel que rencontre ce secteur et en lien avec la nouvelle évaluation des services et établissements médico-sociaux, il est essentiel de renforcer la qualité des accompagnements, tout en redonnant du sens aux acteurs de terrain qui les assurent. Cette formation s'adresse à un COPIIL QUALITE pluridisciplinaire et permet d'accompagner les structures à mettre en œuvre et organiser une démarche d'amélioration continue de la qualité et se préparer aux futures évaluations.



### OBJECTIFS

En lien avec le niveau d'acculturation et la démarche qualité existante de votre structure :

- \* Maîtriser les fondamentaux et grands principes de la démarche qualité et gestion des risques.
- \* Assurer la gestion des évènements indésirables.
- \* Comprendre et s'appropriier le dispositif d'évaluation de la qualité du secteur médico-social.
- \* Disposer de méthodes et outils pour mettre en œuvre et organiser sa démarche qualité gestion des risques en interne.
- \* Pouvoir mettre en œuvre ou participer à l'auto-évaluation.
- \* Se préparer aux futures évaluations.



### PROGRAMME

#### Jour 1

- Généralités, définitions et réglementation de la démarche qualité et gestion des risques.
- Organisation, mise en œuvre et outils de la démarche qualité.
- Gestion des risques : définition, concept et méthodes (approche a priori et a posteriori).
- Le circuit des évènements indésirables, méthodes et outils d'analyse.
- Elaborer ou valider son processus de gestion des évènements indésirables.
- Identifier vos freins et leviers au déploiement de la démarche qualité en interne.

#### Jour 2

- Généralités, définitions et réglementation en lien avec l'évaluation de la qualité.
- Présentation de la démarche d'évaluation de la qualité.
- Le manuel et le référentiel de la HAS (champ lexical, chapitres, thématiques, objectifs, critères,).
- Focus sur les critères impératifs.
- Les méthodes d'évaluation (l'accompagné traceur, le traceur ciblé, l'audit système) et l'entretien avec le CVS.
- L'auto-évaluation : organisation et atelier pratique.



### MÉTHODE

- Cours magistraux (support écrit, vidéos).
- Jeux pédagogiques (carte mentale, vrai/faux, QCM...).
- Ateliers / Cas pratiques



### MODALITÉS D'ÉVALUATION

- Recueil des attentes et besoins en amont.
- Pré-test d'évaluation des acquis en début de formation.
- Post-test d'évaluation des apprentissages en fin de formation.
- Questionnaire d'évaluation de la qualité de la formation.

## Contact

▶ FRAPS Région  
SRA QUALIRIS

✉ formation@frapscentre.org  
qualiris@chr-orleans.fr

☎ 02 47 25 52 82  
02 38 74 43 42

Inscription en ligne :  
[www.frapscentre.org](http://www.frapscentre.org)



### DURÉE

2 jours (14h)

### Date(s) et lieu(x) Accessibilité

→ retrouvez ces informations sur le site de la FRAPS



→ Les modalités d'accessibilité à la salle peuvent varier selon les lieux de formation. Pour tout renseignement, nous vous invitons à contacter le référent concerné.

### Intervenant(s)

Cette formation est proposée par la SRA QUALIRIS en partenariat avec la FRAPS Centre-Val de Loire

- Responsable de structure régionale d'appui à la qualité des soins et à la sécurité des patients

### Public

Tout professionnel de la structure membre du COPIIL QUALITE

### Prérequis

- \* Avoir constitué un COPIIL QUALITE pluridisciplinaire en interne.
- \* En amont de la formation, entretien avec QUALIRIS pour adapter les objectifs et le contenu de la formation à votre contexte.



Pour les personnes en situation de handicap, nous pouvons vous orienter vers les organismes spécialistes régionaux.

Contactez notre référente handicap :  
sylviane.sikadih@frapscentre.org



### SANCTION

Attestation de fin de formation

### Délai d'accès

Pas de délais d'accès

### Coût

3 000 € TTC



# L'évaluation de la qualité des établissements et services médico-sociaux

## DESCRIPTION DE LA FORMATION

Introduite initialement par la loi du 2 janvier 2002 rénovant l'action sociale et médico-sociale, la procédure d'évaluation du secteur médico-social a fait l'objet d'une récente et importante révision.

Au-delà de l'appréciation de la qualité des prestations délivrées, cette évaluation vise à positionner la personne accompagnée « actrice » de son parcours, à renforcer la dynamique qualité des établissements et services médico-sociaux et à promouvoir une démarche porteuse de sens pour les structures et les professionnels.

Cette formation à destination des professionnels du secteur médico-social impliqués dans la démarche qualité présente ce nouveau dispositif et permet de se l'approprier pour se préparer aux futures évaluations.

## OBJECTIFS

- Comprendre et s'approprier le dispositif d'évaluation de la qualité du secteur médico-social.
- Intégrer les enjeux et contenus du manuel et du référentiel de la HAS.
- Connaître les méthodes d'évaluation.
- Pouvoir mettre en œuvre ou participer à l'auto-évaluation au sein de sa structure.
- Se préparer aux futures évaluations.

## PROGRAMME

- Généralités, définitions et réglementation en lien avec l'évaluation de la qualité.
- Présentation de la démarche d'évaluation de la qualité.
- Le manuel et le référentiel de la HAS (champ lexical, chapitres, thématiques, objectifs, critères).
- Focus sur les critères impératifs.
- Les méthodes d'évaluation (l'accompagné traceur, le traceur ciblé, l'audit système) et l'entretien avec le CVS.
- L'auto-évaluation : organisation et atelier pratique.

## MÉTHODE

- Cours magistraux (support écrit, vidéos).
- Jeux pédagogiques (carte mentale, vrai/faux, QCM...).
- Partages d'expériences.
- Ateliers / Cas pratiques.
- Elaboration d'un mémo personnalisé en fin de journée.

## MODALITÉS D'ÉVALUATION

- Recueil des attentes et besoins en amont.
- Pré-test d'évaluation des acquis en début de formation.
- Post-test d'évaluation des apprentissages en fin de formation.
- Questionnaire d'évaluation de la qualité de la formation.

## SANCTION

Attestation de fin de formation

## Contact

▶ FRAPS Région  
SRA QUALIRIS

✉ formation@frapscentre.org  
qualiris@chr-orleans.fr

☎ 02 47 25 52 82  
02 38 74 43 42

Inscription en ligne :  
[www.frapscentre.org](http://www.frapscentre.org)



## DURÉE

1 jour (7 h)

## Date(s) et lieu(x) Accessibilité

→ retrouvez ces informations sur le site de la FRAPS



→ Les modalités d'accessibilité à la salle peuvent varier selon les lieux de formation. Pour tout renseignement, nous vous invitons à contacter le référent concerné.

## Intervenant(s)

Cette formation est proposée par la SRA QUALIRIS en partenariat avec la FRAPS Centre-Val de Loire

## Public

Tout professionnel du secteur médico-social acteur ou futur acteur de la démarche qualité

## Prérequis

Conseillé : Connaître les bases de la démarche qualité et gestion des risques.



Pour les personnes en situation de handicap, nous pouvons vous orienter vers les organismes spécialistes régionaux.

Contactez notre référente handicap : [sylviane.sikadih@frapscentre.org](mailto:sylviane.sikadih@frapscentre.org)

## Délai d'accès

Clôture des inscriptions un mois avant le début de la session au plus tard sous réserve de places disponibles

## Coût

300 € TTC



# Les méthodes d'évaluation de la qualité en secteur médico-social

## DESCRIPTION DE LA FORMATION

Introduite initialement par la loi du 2 janvier 2002 rénovant l'action sociale et médico-sociale, la procédure d'évaluation du secteur médico-social a fait l'objet d'une récente et importante révision.

Au-delà de l'appréciation de la qualité des prestations délivrées, cette évaluation vise à positionner la personne accompagnée « actrice » de son parcours, à renforcer la dynamique qualité des établissements et services médico-sociaux et à promouvoir une démarche porteuse de sens pour les structures et les professionnels.

Trois méthodes d'évaluation proches du terrain ont été retenues : l'accompagné traceur, le traceur ciblé et l'audit système.

Cette formation à destination des professionnels du secteur médico-social impliqués dans la démarche qualité présente ce nouveau dispositif et ses méthodes afin de se les approprier, être en mesure de les déployer et ainsi se préparer aux futures évaluations.

## OBJECTIFS

- Comprendre le dispositif d'évaluation de la qualité du secteur médico-social et ses attendus.
- Connaître les méthodes d'évaluation, comprendre leurs objectifs, en saisir le sens.
- S'approprier les méthodes et outils de l'évaluation pour être en mesure de les déployer.
- S'exercer sur la méthode de l'accompagné traceur.
- Pouvoir mettre en œuvre ou participer à l'auto-évaluation au sein de sa structure.
- Se préparer aux futures évaluations.
- \* Se préparer aux futures évaluations.

## PROGRAMME

- Rappels sur la démarche d'évaluation, le manuel et le référentiel de la HAS.
- Les méthodes d'évaluation : l'accompagné traceur, le traceur ciblé, l'audit système.
- L'entretien avec le Conseil de la Vie Sociale.
- Exercices pratiques sur la méthode de l'accompagné traceur.

## MÉTHODE

- Cours magistraux (support écrit, vidéos).
- Jeux pédagogiques (carte mentale, vrai/faux, QCM...).
- Jeux de rôles.
- Partages d'expériences.

## MODALITÉS D'ÉVALUATION

- Recueil des attentes et besoins en amont.
- Pré-test d'évaluation des acquis en début de formation.
- Post-test d'évaluation des apprentissages en fin de formation.
- Questionnaire d'évaluation de la qualité de la formation.

## SANCTION

Attestation de fin de formation



### DURÉE

1 jour (7h)

### Date(s) et lieu(x) Accessibilité

→ retrouvez ces informations sur le site de la FRAPS



→ Les modalités d'accessibilité à la salle peuvent varier selon les lieux de formation. Pour tout renseignement, nous vous invitons à contacter le référent concerné.

### Intervenant(s)

Cette formation est proposée par la SRA QUALIRIS en partenariat avec la FRAPS Centre-Val de Loire

### Public

Tout professionnel du secteur médico-social acteur ou futur acteur de la démarche qualité.

### Prérequis

Conseillé : Connaître les fondamentaux du nouveau dispositif d'évaluation de la qualité.



Pour les personnes en situation de handicap, nous pouvons vous orienter vers les organismes spécialistes régionaux.

Contactez notre référente handicap : [sylviane.sikadih@frapscentre.org](mailto:sylviane.sikadih@frapscentre.org)

### Délai d'accès

Clôture des inscriptions 1 mois avant le début de la session

### Coût

300 € TTC



## Contact

▶ FRAPS Région  
SRA QUALIRIS

✉ [formation@frapscentre.org](mailto:formation@frapscentre.org)  
[qualiris@chr-orleans.fr](mailto:qualiris@chr-orleans.fr)

☎ 02 47 25 52 82  
02 38 74 43 42

Inscription en ligne :  
[www.frapscentre.org](http://www.frapscentre.org)



# Initiation à la démarche qualité et gestion des risques en secteur médico-social

## DESCRIPTION DE LA FORMATION

Les dysfonctionnements et évènements indésirables rencontrés dans le secteur médico-social puisent souvent leurs origines dans une carence d'organisation, de vérification, de coordination ou de communication, pouvant être liée à un manque de connaissance de la démarche qualité et gestion des risques.

Dans le contexte actuel que rencontre ce secteur et en lien avec la nouvelle évaluation des services et établissements médico-sociaux, il est essentiel de mettre la qualité des accompagnements au cœur des pratiques, tout en redonnant du sens aux acteurs de terrain qui les assurent.

Cette formation d'initiation à la démarche qualité et gestion des risques s'adresse à tous les professionnels du secteur médico-social et permet d'accompagner les organisations à promouvoir une démarche d'amélioration continue.



## OBJECTIFS

- S'approprier le vocabulaire et les concepts en lien avec la démarche qualité et gestion des risques.
- Connaître les fondamentaux et grands principes de mise en œuvre d'une démarche qualité et gestion des risques en secteur médico-social.
- S'approprier le circuit des évènements indésirables : utilité, déclaration et analyse.
- Comprendre pourquoi la démarche qualité et gestion des risques est indissociable des pratiques professionnelles et comment l'intégrer à ses pratiques au quotidien.



## PROGRAMME

- Généralités et réglementation.
- Les points clés d'une démarche qualité.
- Mise en œuvre et organisation de la démarche qualité.
- Les points clés de la gestion des risques.
- Les deux approches du risque (a priori et a posteriori).
- Focus sur le circuit des évènements indésirables.
- Plus-value de la culture qualité et sécurité au sein d'une organisation.



## MÉTHODE

- Cours magistraux (support écrit, vidéos).
- Jeux pédagogiques (exemples : carte mentale, vrai/faux, QCM...).
- Partages d'expériences.
- Cas pratiques.
- Elaboration d'un mémo personnalisé en fin de journée.



## MODALITÉS D'ÉVALUATION

- Recueil des attentes et besoins en amont.
- Pré-test d'évaluation des acquis en début de formation.
- Post-test d'évaluation des apprentissages en fin de formation.
- Questionnaire d'évaluation de la qualité de la formation.



## SANCTION

Attestation de fin de formation



## DURÉE

1 jour (7h)

## Date(s) et lieu(x) Accessibilité

→ retrouvez ces informations sur le site de la FRAPS



→ Les modalités d'accessibilité à la salle peuvent varier selon les lieux de formation. Pour tout renseignement, nous vous invitons à contacter le référent concerné.

## Intervenant(s)

Cette formation est proposée par la SRA QUALIRIS en partenariat avec la FRAPS Centre-Val de Loire

## Public

Tout professionnel du secteur médico-social (Directeurs, managers de proximité, référents qualité, professionnels de terrain)

## Prérequis

Pas de prérequis



Pour les personnes en situation de handicap, nous pouvons vous orienter vers les organismes spécialistes régionaux.

Contactez notre référente handicap : [sylviane.sikadih@frapscentre.org](mailto:sylviane.sikadih@frapscentre.org)

## Délai d'accès

Clôture des inscriptions 1 mois avant le début de la session

## Coût

300 € TTC



payante

## Contact

▶ FRAPS Région  
SRA QUALIRIS

✉ [formation@frapscentre.org](mailto:formation@frapscentre.org)  
[qualiris@chr-orleans.fr](mailto:qualiris@chr-orleans.fr)

☎ 02 47 25 52 82  
02 38 74 43 42

Inscription en ligne :  
[www.frapscentre.org](http://www.frapscentre.org)



# Comment promouvoir la santé mentale ?

## DESCRIPTION DE LA FORMATION

La santé mentale est une composante essentielle de la santé et représente bien plus que l'absence de troubles ou de handicaps mentaux. Cette journée permettra aux participants de découvrir les concepts clés de ce champ de la santé et des outils favorisant le bien être.

## OBJECTIFS

- Définir et comprendre le concept de santé mentale.
- Appréhender le contexte (données, initiatives et projets).
- Identifier les déterminants de bien être mental.
- S'approprier et savoir utiliser des outils d'intervention.

## PROGRAMME

- Définition des concepts.
- Présentation du contexte actuel
- Réflexion sur les déterminants de santé mentale
- Présentation de ressources et outils adaptés.

## MÉTHODE

- Alternance d'apport théorique et d'exercices pratiques (présentation visuelle, exemples d'outils, travaux de groupes, etc...).
- Utilisation de techniques d'animation et d'outils d'intervention permettant de faciliter les échanges de pratiques.
- Exercices pratiques. Le formateur en fonction des besoins et du profil des stagiaires sélectionnera ces moyens pédagogiques.
- Accueil des stagiaires dans une salle dédiée à la formation et mise à disposition de documents supports à la suite de la formation.

## MODALITÉS D'ÉVALUATION

- Questionnaire de préformation.
- Evaluation des acquis (QCM, Quiz...)
- Evaluation sous forme de questionnaire à chaud et à distance (6 mois post formation). Indicateurs qualitatifs et quantitatifs.
- Feuilles d'émargement.

## SANCTION

Attestation de fin de formation



## DURÉE

1 jour (7h)

## Date(s) et lieu(x) Accessibilité

→ retrouvez ces informations sur le site de la FRAPS



→ Les modalités d'accessibilité à la salle peuvent varier selon les lieux de formation. Pour tout renseignement, nous vous invitons à contacter le référent concerné.

## Intervenant(s)

Professionnels de la FRAPS IREPS experts en promotion de la santé

## Public

Professionnels salariés, libéraux, bénévoles du secteur sanitaire, social ou éducatif.

## Prérequis

Pas de prérequis



*Pour les personnes en situation de handicap, nous pouvons vous orienter vers les organismes spécialistes régionaux.*

*Contactez notre référente handicap : [sylviane.sikadih@frapscentre.org](mailto:sylviane.sikadih@frapscentre.org)*

## Délai d'accès


Clôture des inscriptions 15 jours avant le début de la session

## Coût

Non payante car financée par l'ARS Centre-Val de Loire.

## Contact

FRAPS IREPS Antenne 45  [antenne45@frapscentre.org](mailto:antenne45@frapscentre.org)  
FRAPS IREPS Antenne 36  [antenne36@frapscentre.org](mailto:antenne36@frapscentre.org)

 02 38 54 50 96  
02 54 60 98 75

Inscription en ligne :  
[www.frapscentre.org](http://www.frapscentre.org)





# Créez facilement vos supports de communication et communiquez efficacement via les réseaux sociaux

## DESCRIPTION DE LA FORMATION

Pouvoir être autonome sur la création des supports de communication pour parler de votre structure, pour informer d'un événement à venir plus efficacement et plus facilement via les différents réseaux sociaux.

### OBJECTIFS

- Comprendre et utiliser les outils indispensables à la communication.
- Apprendre à réaliser des travaux graphiques grâce à l'interface, les concepts clés, les outils de base ainsi que les fonctionnalités avancées les plus utiles de Photoshop pour le web et l'impression.
- Comprendre les enjeux des réseaux sociaux pour sa structure/fonction.
- Optimiser sa présence sur les différents réseaux pour développer l'image de sa structure.
- Trouver le(s) réseau(x) social adapté(s) à son environnement.
- Se préparer aux futures évaluations.

### PROGRAMME

#### Jour 1 :

- Découverte des outils indispensables à la communication et à l'impression (Photoshop, Illustrator, Indesign).
- Présentation d'outils alternatifs, simples et gratuits.
- Les différents type de supports prints et leurs rôles (flyer, affiche, 4/3, plaquette, PLV, newsletter, etc.).
- Les notions fondamentales de mises en pages.
- Mise en pratique au travers d'ateliers.
- Partage d'expériences.
- Echanges et besoins des stagiaires.
- Travail du sens créatif : rechercher, imaginer, créer, composer...
- Les règles de graphisme et autres trucs & astuces.
- Mise en forme du projet jusqu'à son exportation et à sa diffusion finale.

#### Jour 2 :

- Les nouveaux usages du Digital :
- Les internautes acteurs de leur communication.
  - Définition et usages des réseaux et des médias sociaux.
  - Les réseaux sociaux dans les projets de santé.
  - Valorisation de sa structure.
- Utiliser les réseaux et les médias sociaux :
- Les caractéristiques et usages des réseaux sociaux : Facebook, Twitter, LinkedIn, Viadeo, Pinterest, Tumblr, Periscope, Snapchat,....
  - La vidéo : Youtube, Facebook Live.

### MÉTHODE

- Exposé avec diaporama.
- Échanges et discussions avec les stagiaires.
- Pratique sur PC, tablettes, smartphones.
- Création de compte.
- Mise en situation.

### MODALITÉS D'ÉVALUATION

- Recueil des attentes
- Evaluation de fin de formation et à distance

### SANCTION

Attestation de fin de formation



### DURÉE

2 jours (14h)

### Date(s) et lieu(x) Accessibilité

→ retrouvez ces informations sur le site de la FRAPS



→ Les modalités d'accessibilité à la salle peuvent varier selon les lieux de formation. Pour tout renseignement, nous vous invitons à contacter le référent concerné.

### Intervenant(s)

Infographiste, chargée des médias sociaux

### Public

Professionnels, salariés, libéraux, représentants d'associations, bénévoles du secteur sanitaire, social ou éducatif.

### Prérequis

Pas de prérequis  
Apporter PC Portable, tablette ou smartphone.



Pour les personnes en situation de handicap, nous pouvons vous orienter vers les organismes spécialistes régionaux.

Contactez notre référente handicap : [sylviane.sikadih@frapscentre.org](mailto:sylviane.sikadih@frapscentre.org)

### Délai d'accès

Clôture des inscriptions 1 mois avant le début de la session

### Coût

Adhérents : 400 € TTC

Non adhérents : 440 € TTC



payante

## Contact

▶ FRAPS IREPS 41

✉ [emmanuelle.barbier41@frapscentre.org](mailto:emmanuelle.barbier41@frapscentre.org)

☎ 02 54 74 31 53

Inscription en ligne :  
[www.frapscentre.org](http://www.frapscentre.org)



# Développer des actions de promotion de la santé auprès des gens du voyage

## DESCRIPTION DE LA FORMATION

La santé des Gens du voyage se caractérise par une mortalité prématurée, la prégnance d'un certain nombre de pathologies ou des comportements peu favorables à la santé. L'analyse des problématiques de santé ne peut être distinguée d'une analyse des déterminants sociaux, économiques [...] Les représentations de la santé ou de la maladie conditionnent les comportements de prévention et de recours aux soins. Il est crucial de bien comprendre l'impact qu'exercent les conditions de vie, la précarité sociale et financière et les problématiques d'illettrisme des Gens du voyage sur leurs représentations de la santé. Par ailleurs, ces représentations seraient la cause des situations complexes auxquelles sont confrontés les acteurs de terrain. [...]

Les actions visant à l'amélioration des pratiques liées à la santé telles que la médiation en santé peuvent permettre :

- de s'inscrire dans le droit commun et d'accéder aux services de soins dans les mêmes conditions que le reste de la population.
- une reconnaissance des professionnels par la communauté, notamment par le développement d'actions de proximité sur les terrains (par exemple permanences sociales, aide dans les démarches d'accès aux soins, actions de promotions de la santé).

## OBJECTIFS

- Questionner les représentations concernant la population des gens du voyage.
- Appréhender le cadre réglementaire et les politiques publiques en faveur des gens du voyage en lien avec la santé (schémas départementaux).
- Sensibiliser les acteurs aux concepts de santé, de prévention, de promotion, et d'éducation à la santé en lien avec un public cible.
- Développer les capacités d'intervention des acteurs de la santé et de la prévention (posture, méthode, etc.).
- Identifier les conditions favorables à la mise en place d'actions de promotion de la santé auprès des gens du voyage (partenariats, maillages territoriaux, service de soins et de santé, axes méthodologiques, exemples de projets, etc.).

## PROGRAMME

### Jour 1

- Qui sont les Gens du Voyage ?
- Identifier les différents types d'approches historique, sociologique et juridique.
- Présentation et réflexion sur l'habitat mobile.
- Reconnaître les déterminants sociaux et les enjeux en santé.

### Jour 2

- Approche Sociologie et éducation pour la santé : identifier les concepts de Santé publique, méthodologie de projet.
- Identifier l'état de santé et la dynamique partenariale / territoriale en lien avec le public.
- Retour d'expérience des IDE médiatrices en santé de Tsigane Habitat.
- Requestionner et outiller sur la posture et l'accompagnement du public.

## MÉTHODE

- Alternance d'apport théorique et d'exercices pratiques (présentation visuelle, exemples d'outils, travaux de groupes, etc...).
- Utilisation de techniques d'animation et d'outils d'intervention permettant de faciliter les échanges de pratiques.
- Exercices pratiques. Le formateur en fonction des besoins et du profil des stagiaires sélectionnera ces moyens pédagogiques.
- Accueil des stagiaires dans une salle dédiée à la formation et mise à disposition de documents supports à la suite de la formation.

## MODALITÉS D'ÉVALUATION

- Questionnaire de préformation.
- Evaluation des acquis (QCM, Quiz...)
- Evaluation sous forme de questionnaire à chaud et à distance (6 mois post formation). Indicateurs qualitatifs et quantitatifs.
- Feuilles d'émargement.

## SANCTION

Attestation de fin de formation



### DURÉE

2 jours (14h)

### Date(s) et lieu(x) Accessibilité

→ retrouvez ces informations sur le site de la FRAPS



→ Les modalités d'accessibilité à la salle peuvent varier selon les lieux de formation. Pour tout renseignement, nous vous invitons à contacter le référent concerné.

### Intervenant(s)

Professionnels de Tsigane habitat 37

Professionnels de la FRAPS IREPS experts en promotion de la santé

### Public

Professionnels salariés, libéraux, bénévoles du secteur sanitaire, social ou éducatif.

### Prérequis

Connaissances générales en promotion de la santé et la gestion de projet



Pour les personnes en situation de handicap, nous pouvons vous orienter vers les organismes spécialistes régionaux.

Contactez notre référente handicap : [sylviane.sikadih@frapscentre.org](mailto:sylviane.sikadih@frapscentre.org)

### Délai d'accès

Clôture des inscriptions 15 jours avant le début de la session

### Coût

Non payante car financée par l'ARS Centre-Val de Loire.

## Contact

FRAPS Région

formation@frapscentre.org

02 47 25 52 82

Inscription en ligne :  
[www.frapscentre.org](http://www.frapscentre.org)

Formation proposée par la FRAPS Centre-Val de Loire - 08/2023



PARCOURS  
DE FORMATIONS

# Éducation thérapeutique du patient

Éducation thérapeutique du patient

# Démarche éducative en santé et initiation à l'Éducation Thérapeutique du Patient (ETP)

## DESCRIPTION DE LA FORMATION

La démarche éducative est un processus dynamique cherchant l'adhésion et la participation du public ciblé. L'éducation thérapeutique du patient est une branche spécifique de l'éducation pour la santé visant à aider les patients à gérer au mieux leur vie avec une maladie chronique. Elle permet aux professionnels de la santé de faire évoluer la relation avec leurs patients mais également entre les autres professionnels de la santé en adoptant une posture éducative et en proposant une prise en charge coordonnée, expliquée au patient dans un langage commun. Cette formation a pour intention première d'initier les participants à la démarche éducative en s'appropriant des notions clés en lien avec l'ETP afin de leur faciliter le développement d'actions concrètes sur le terrain.

## OBJECTIFS

- Définir les concepts en santé, prévention, promotion, éducation pour la santé et éducation thérapeutique.
- Connaitre le cadre réglementaire et les principaux acteurs nationaux, régionaux et locaux de l'ETP.
- Identifier l'ensemble des étapes d'une démarche éducative.
- Comprendre les principes et méthodes de la relation éducative (et notamment les spécificités de la prise en charge d'une maladie chronique).
- Découvrir et expérimenter des techniques et outils d'animation pertinents au regard des valeurs défendues en éducation pour la santé et éducation thérapeutique.

## PROGRAMME

### Jour 1 :

- Présentation des concepts en santé : prévention, promotion, éducation pour la santé.
- Compétences professionnelles
- L'ETP : définitions OMS, réglementation, recommandations HAS, charte d'Ottawa, principaux acteurs.
- La démarche éducative : 4 étapes
- Diagnostic éducatif /BEP
- Notions de compétences d'auto-soins et d'adaptation.
- Principes et méthode de la relation éducative : présentation de la technique de l'entretien motivationnel.

### Jour 2 :

- Le programme ETP : recommandations HAS.
- Techniques et outils d'animation : l'éducation de groupe/l'éducation individuelle, présentation de techniques en fonction des spécificités du public, présentation d'outils d'animation.

## MÉTHODE

- Brainstorming, travail en groupe, jeux de rôle, analyse de vidéo
- Méthode expositive, affirmative, interrogative, active et co-active.

## MODALITÉS D'ÉVALUATION

- Questionnaire de préformation.
- Mises en situation.
- Formulaire d'évaluation de la formation.
- Tour de table en fin de formation.
- Evaluation sous forme de questionnaire à chaud et à distance (6 mois post formation).
- Feuilles d'émargement.

## SANCTION

Attestation de fin de formation



### DURÉE

2 jours (14 h)

### Date(s) et lieu(x) Accessibilité

→ retrouvez ces informations sur le site de la FRAPS



→ Les modalités d'accessibilité à la salle peuvent varier selon les lieux de formation. Pour tout renseignement, nous vous invitons à contacter le référent concerné.

### Intervenant(s)

Professionnels de Santé escale 41

Professionnels de la FRAPS IREPS experts en promotion de la santé

### Public

Professionnels, représentants d'usagers et bénévoles souhaitant acquérir des connaissances et compétences dans le champ de la démarche éducative et en particulier de l'ETP.

### Prérequis

Pas de prérequis



Pour les personnes en situation de handicap, nous pouvons vous orienter vers les organismes spécialistes régionaux.

Contactez notre référente handicap : [sylviane.sikadih@frapscentre.org](mailto:sylviane.sikadih@frapscentre.org)

### Délai d'accès

Clôture des inscriptions 15 jours avant le début de la session

### Coût

Non payante car financée par l'ARS Centre-Val de Loire



## Contact

▶ FRAPS Région

✉ [formation@frapscentre.org](mailto:formation@frapscentre.org)

☎ 02 47 25 52 82

Inscription en ligne : [www.frapscentre.org](http://www.frapscentre.org)

# Coordonner un programme d'Éducation Thérapeutique du Patient (ETP)



## DESCRIPTION DE LA FORMATION

L'ETP vise à aider les patients à acquérir ou maintenir les compétences dont ils ont besoin pour gérer au mieux leur vie avec la maladie chronique. Elle fait partie intégrante et de façon permanente de la prise en charge du patient. L'ETP s'entend donc comme un processus permettant de renforcer les capacités du malade et de son entourage pour la prise en charge de l'affection qui le touche, sur la base d'actions intégrées au projet de soins.

## OBJECTIFS

- Maîtriser les étapes de la conduite de projet.
- Savoir l'appliquer à une démarche d'ETP.
- Communiquer sur le projet.

## PROGRAMME

### Jour 1 :

- Identifier les principes et stratégies d'une conduite de projet.
- Connaître les étapes clés, choisir et utiliser les outils pertinents.
- Identifier les freins et leviers.

### Jour 2 :

- Analyser le contexte, constituer une équipe pluridisciplinaire en ETP.
- Coordonner la démarche dans le cadre d'un programme ETP.
- Animer et coordonner les acteurs.
- Assurer la gestion, l'évaluation et le suivi d'un programme d'ETP.
- Communiquer et valoriser le programme.

## MÉTHODE

- Apports de contenus théoriques et pratiques.
- Échanges d'expériences, exercices pour appréhender les différentes compétences, travaux de groupes et exemples de projets de participants (analyse de pratiques, études de cas).

## MODALITÉS D'ÉVALUATION

- Questions orales ou écrites (QCM).
- Mises en situation. Le formateur sélectionnera les moyens en fonction des besoins et du profil des stagiaires.
- Evaluation de fin de formation et à distance

## SANCTION

Attestation de fin de formation

## DURÉE

2 jours (14 h)

## Date(s) et lieu(x) Accessibilité

→ retrouvez ces informations sur le site de la FRAPS



→ Les modalités d'accessibilité à la salle peuvent varier selon les lieux de formation. Pour tout renseignement, nous vous invitons à contacter le référent concerné.

## Intervenant(s)

- Cadre de santé formatrice consultative
- Professionnel de la FRAPS IREPS experts en promotion de la santé.

## Public

Toute personne impliquée dans un programme d'ETP (professionnels du secteur associatif, libéral, hospitalier, médico-social et patients experts ressources).

## Prérequis conseillés

Intervenir, mettre en place ou participer à un programme d'ETP.



Pour les personnes en situation de handicap, nous pouvons vous orienter vers les organismes spécialistes régionaux.

Contactez notre référente handicap : [sylviane.sikadih@frapscentre.org](mailto:sylviane.sikadih@frapscentre.org)

## Délai d'accès

Clôture des inscriptions 1 mois avant le début de la session

## Coût

Adhérents : 400 € TTC

Non adhérents : 440 € TTC



## Contact

▶ FRAPS Région

✉ [formation@frapscentre.org](mailto:formation@frapscentre.org)

☎ 02 47 25 52 84

Inscription en ligne : [www.frapscentre.org](http://www.frapscentre.org)



# Evaluer un programme d'éducation thérapeutique du patient (ETP)



## DESCRIPTION DE LA FORMATION

Cette formation permet de renforcer les compétences acquises à la suite de la formation éducation thérapeutique du patient de 42h et/ou coordonner un programme d'ETP.

## OBJECTIFS

- Définir la notion de programme d'ETP et savoir reconnaître les différents types d'évaluations.
- Acquérir la méthodologie de l'évaluation d'un programme (objets d'évaluation, indicateurs, etc...).
- Elaborer un plan d'actions en fonction des résultats de l'évaluation.

## PROGRAMME

### Jour 1 :

- Principe de l'évaluation d'un programme d'ETP (cadre de contexte législatif; définition et objectifs de l'évaluation; spécificités des différentes évaluations d'un programme d'ETP).
- Méthodologie de l'évaluation (une démarche en mode projet; focus sur les constructions des indicateurs).

### Jour 2 :

- A partir d'exemples programmes, réalisation pratique des étapes des évaluations annuelles et quadriennales d'un programme ETP.
- Présentation d'évaluations «Référence».

## MÉTHODE

- Apports de contenus théoriques, exercices pour appréhender les différentes compétences, échanges d'expériences, travaux de groupes et exemples de projet.
- Formation-action qui permettra aux stagiaires d'étudier leurs propres actions ou expériences afin d'en améliorer l'efficacité.

## MODALITÉS D'ÉVALUATION

- Questionnaire de préformation.
- Brainstorming
- Mises en situation.
- Evaluation sous forme de questionnaire à chaud et à distance (6 mois post formation).
- Feuilles d'émargement.

## SANCTION

Attestation de fin de formation

## DURÉE

2 jours (14 heures)

## Date(s) et lieu(x) Accessibilité

→ retrouvez ces informations sur le site de la FRAPS



→ Les modalités d'accessibilité à la salle peuvent varier selon les lieux de formation. Pour tout renseignement, nous vous invitons à contacter le référent concerné.

## Intervenant(s)

- Professionnels de la FRAPS/IREPS/ Coordinatrice régionale ETP.
- Consultante indépendante, auditrice certifiée ICA et formatrice.

## Public

Toute personne susceptible d'intervenir, de mettre en place ou de participer à un programme d'ETP (professionnels du secteur associatif, libéral, hospitalier, médico-social et patients experts ressources).

## Prérequis

- avoir suivi la formation ETP – 42h.
- ou avoir obtenu un D.U. en ETP.
- ou avoir suivi un Master ETP.



*Pour les personnes en situation de handicap, nous pouvons vous orienter vers les organismes spécialistes régionaux.*

Contactez notre référente handicap : [sylviane.sikadih@frapscentre.org](mailto:sylviane.sikadih@frapscentre.org)

## Délai d'accès

Clôture des inscriptions 1 mois avant le début de la session

## Coût

Adhérents : 400 € TTC  
Non adhérents : 440 € TTC



## Contact

▶ FRAPS Région

✉ [formation@frapscentre.org](mailto:formation@frapscentre.org)

☎ 02 47 25 52 82

Inscription en ligne :  
[www.frapscentre.org](http://www.frapscentre.org)



# Education thérapeutique du patient atteint de maladie chronique - 42h (approche généraliste, non spécifique à une pathologie)



## DESCRIPTION DE LA FORMATION

L'ETP 42h vise à aider les patients à acquérir ou maintenir les compétences dont ils ont besoin pour gérer au mieux leur vie avec leur maladie chronique. Elle fait partie intégrante et de façon permanente de la prise en charge du patient. L'ETP s'entend donc comme un processus permettant de renforcer les capacités du malade et de son entourage pour la prise en charge de l'affection qui le touche, sur la base d'actions intégrées au projet de soins.

## OBJECTIFS

- Situer l'Education Thérapeutique dans le contexte sanitaire.
- Comprendre la démarche éducative et en maîtriser les étapes.
- Développer des compétences techniques, relationnelles, pédagogiques.
- Apporter des éléments méthodologiques sur l'évaluation et l'organisation de l'ETP.

## PROGRAMME

### Jour 1 et Jour 2 :

- Identifier les principes et enjeux de l'ETP.
- Connaître les étapes de la démarche éducative.
- Savoir réaliser un diagnostic éducatif et un contrat d'éducation.

### Jour 3 et Jour 4 :

- Développer des compétences relationnelles dans le cadre de l'entretien motivationnel.
- Développer des compétences d'animation-savoir préparer et animer un atelier.

### Jour 5 et Jour 6 :

- Connaître les notions de pédagogie et les différents types d'apprentissages.
- Savoir évaluer le suivi éducatif du patient.
- Définir les indicateurs de suivi d'un programme d'ETP (auto-évaluation annuelle et évaluation quadriennale).

## MÉTHODE

Chacune des composantes et des activités abordées fera l'objet de présentations théoriques, d'échanges de pratiques professionnelles, de mises en situation et d'exercices d'expression théâtrale.

Le formateur sélectionnera ces moyens en fonction des besoins et du profil des stagiaires.

## MODALITÉS D'ÉVALUATION

- Questionnaire de préformation
- Brainstorming
- Feuilles d'émargement
- Mises en situation.
- Evaluation sous forme de questionnaire à chaud et à distance (6 mois post formation).

## SANCTION

Attestation de fin de formation

### Délai d'accès

Clôture des inscriptions 1 mois avant le début de la session

### Coût

Adhérents : 1140 € TTC  
Non adhérents : 1260 € TTC  
Patient ressource : 480 € TTC



payante

### DURÉE

6 jours (42 heures)

### Date(s) et lieu(x) Accessibilité

→ retrouvez ces informations sur le site de la FRAPS



→ Les modalités d'accessibilité à la salle peuvent varier selon les lieux de formation. Pour tout renseignement, nous vous invitons à contacter le référent concerné.

### Intervenant(s)

Professionnels de Santé escale 41.  
Professionnels de la FRAPS IREPS.  
Professionnels de l'association Caramel 18.

### Public

Toute personne impliquée dans un programme d'ETP (professionnels du secteur associatif, libéral, hospitalier, médico-social et patients experts ressources).

### Prérequis conseillés

Intervenir, mettre en place ou participer à un programme d'ETP.



Pour les personnes en situation de handicap, nous pouvons vous orienter vers les organismes spécialistes régionaux.

Contactez notre référente handicap : [sylviane.sikadih@frapscentre.org](mailto:sylviane.sikadih@frapscentre.org)

## Contact

▶ FRAPS Région

✉ [formation@frapscentre.org](mailto:formation@frapscentre.org)

☎ 02 47 25 52 82

Inscription en ligne :  
[www.frapscentre.org](http://www.frapscentre.org)



# DU - Education pour la santé

## Education thérapeutique



### DESCRIPTION DE LA FORMATION

L'éducation thérapeutique est un élément primordial de la qualité de la prise en charge des patients atteints de maladies chroniques. L'intégration de l'éducation pour la santé et de l'éducation thérapeutique dans le système de santé implique de former des acteurs capables de décliner les différentes pratiques de la promotion de la santé adaptées à leur exercice professionnel. Education pour la santé et éducation thérapeutique (DU).

### OBJECTIFS

- S'inscrire dans le champ de la santé publique; Comprendre les comportements de santé; Développer des compétences
- Concevoir ou participer à la mise en œuvre de programmes nationaux, régionaux ou locaux d'éducation pour la santé,
- Maîtriser les méthodes de gestion de projet, les outils pédagogiques et les outils d'évaluation de l'éducation pour la santé et de l'éducation thérapeutique,
- Intégrer l'éducation thérapeutique dans sa pratique clinique au service des patients porteurs de maladies chroniques.

### PROGRAMME

#### Tronc commun d'enseignement :

- Santé et comportements de santé
- Concept de santé et déterminants de santé
- Déterminants des comportements de santé, concept de conduites à risques
- L'éducation pour la santé dans le champ de la santé publique
- Concept et politiques de santé publique
- Education pour la santé
- Méthodologie de projet en promotion de la santé
- Santé, éducation et précarité

#### Parcours Education pour la santé :

- Méthodologie de projet en EPS
- Méthodes et outils pédagogiques

- EPS et prévention des dépendances
- Education affective et sexuelle
- Nutrition/alimentation

#### Parcours Education thérapeutique :

- Méthodologie de projet en ETP
- Psychologie de la santé
- Relation soignant-patient- familles
- ETP du patient asthmatique et de sa famille
- ETP du patient diabétique et de sa famille
- ETP du patient à risque cardio-vasculaire et de sa famille
- ETP du patient atteint de cancer et de sa famille

### MÉTHODE

Cours magistraux  
Travaux dirigés/pratiques

### MODALITÉS D'ÉVALUATION

Contrôle continu  
Examens (écrits et oraux)

### SANCTION

Cf université  
Soutenance des mémoires.

### DURÉE

7 sessions de 3 jours  
(du mercredi au vendredi)

+ stage de 3 jours  
(organisme pratiquant l'éducation pour la santé ou l'éducation thérapeutique)

soit un total de 165 heures

Date(s) et lieu(x)

Accessibilité

→ retrouvez ces informations  
sur le site de la FRAPS



→ Les modalités d'accessibilité à la salle peuvent varier selon les lieux de formation.  
Pour tout renseignement, nous vous invitons à contacter le référent concerné.

### Intervenant(s)

- Professeur à l'université de Tours, Praticien Hospitalier au CHRU de Tours
- Coordinatrice administrative Réseau Neuro Centre
- Coordinatrice régionale ETP
- Avec la contribution de : Enseignants chercheurs de l'université de Tours en Santé Publique et en Sciences de l'Education – Praticiens hospitaliers spécialisés en Pneumologie, Tabacologie, Addictologie – Psychologue - Infirmier – Association FRAPS – Réseau Santé Escale 41 – Patientes Expertes

### Public

Professionnel ayant au minimum un niveau BAC + 3 et un terrain d'exercice professionnel en rapport avec l'éducation pour la santé ou l'éducation thérapeutique (secteurs sanitaire, médico social, social).

### Prérequis

- Professionnels titulaires d'un diplôme BAC+3 ou équivalent et/ou expérience professionnelle.
- Patients partenaires
- Étudiant inscrit dans le 2<sup>nd</sup> ou 3<sup>e</sup> cycle des études médicales, odontologiques ou pharmaceutiques.



Pour les personnes en situation de handicap, nous pouvons vous orienter vers les organismes spécialistes régionaux.

Contactez notre référente handicap :  
sylviane.sikadih@frapscentre.org

### Délai d'accès

Cf université

### Coût

2050 € TTC



### Contact

► Université de Tours :  
Carole SAINTOT

✉ carole.saintot@univ-tours.fr

☎ 02 47 36 63 85

Inscription en ligne :  
[www.frapscentre.org](http://www.frapscentre.org)







PARCOURS  
DE FORMATIONS

# Techniques et outils d'animation en éducation pour la santé

Techniques et outils d'animation en éducation pour la santé

# Techniques d'animation en prévention et promotion de la santé : de la théorie à la pratique

## DESCRIPTION DE LA FORMATION

Comment se préparer à l'animation de groupes ? Quelle technique utiliser pour rendre les participants actifs, les aider à s'exprimer ?

Cette formation de deux jours propose de découvrir des techniques et outils sélectionnés pour leur pertinence et la variété des objectifs qu'ils permettent d'atteindre ainsi que des exemples de leur utilisation.



## OBJECTIFS

- Progresser dans son rôle d'animateur.
- Structurer et adapter sa pratique d'animation.
- Choisir la technique la plus adaptée en fonction des objectifs et du public et de la thématique.
- Analyser sa pratique d'animation.
- Impulser et maintenir la dynamique de groupe.



## PROGRAMME

### Jour 1 :

- Apports théoriques sur l'animation en éducation et promotion de la santé
- Les principes de base d'une intervention de groupe
- L'animateur : son rôle et son positionnement

### Jour 2 :

- Retour sur les concepts vus sur le jour 1
- Le groupe : ses dynamiques, des pistes pour les gérer
- Conception et structuration d'une animation pour une meilleure appropriation des messages

### Jour 3 :

- mise en pratique



## MÉTHODE

- Alternance d'apport théorique et d'exercices pratiques (présentation power point, exemples d'outils, travaux de groupes, etc...).
  - Utilisation de techniques d'animation et d'outils d'intervention permettant de faciliter les échanges de pratiques.
  - Formation-action qui permettra aux stagiaires d'étudier leurs propres actions ou expériences afin d'en améliorer l'efficacité.
  - Exercices pratiques. Le formateur en fonction des besoins et du profil des stagiaires sélectionnera ces moyens pédagogiques (mise à disposition de documents supports à la suite de la formation).
- Accueil des stagiaires dans une salle dédiée à la formation et mise à disposition de documents supports à la suite de la formation.



## MODALITÉS D'ÉVALUATION

- Recueil des attentes
- Evaluation en cours, en fin de formation et à distance



## SANCTION

Attestation de fin de formation



## DURÉE

3 jours (21h)

## Date(s) et lieu(x) Accessibilité

→ retrouvez ces informations sur le site de la FRAPS



→ Les modalités d'accessibilité à la salle peuvent varier selon les lieux de formation. Pour tout renseignement, nous vous invitons à contacter le référent concerné.

## Intervenant(s)

Professionnels de la FRAPS IREPS experts en promotion de la santé.

## Public

Professionnels salariés, libéraux, bénévoles du secteur sanitaire, social ou éducatif qui animent des groupes

## Prérequis

Pas de prérequis



Pour les personnes en situation de handicap, nous pouvons vous orienter vers les organismes spécialistes régionaux.

Contactez notre référente handicap : [sylviane.sikadih@frapscentre.org](mailto:sylviane.sikadih@frapscentre.org)

## Délai d'accès


Clôture des inscriptions 15 jours avant le début de la session

## Coût

Non payante car financée par l'ARS Centre-Val de Loire

## Contact

- ▶ FRAPS IREPS Antenne 37  [antenne37@frapscentre.org](mailto:antenne37@frapscentre.org)
- FRAPS IREPS Antenne 36 [antenne36@frapscentre.org](mailto:antenne36@frapscentre.org)
- FRAPS IREPS Antenne 28 [antenne28@frapscentre.org](mailto:antenne28@frapscentre.org)
- FRAPS IREPS Antenne 41 [antenne41@frapscentre.org](mailto:antenne41@frapscentre.org)
- FRAPS IREPS Antenne 45 [antenne45@frapscentre.org](mailto:antenne45@frapscentre.org)
- FRAPS IREPS Antenne 18 [antenne18@frapscentre.org](mailto:antenne18@frapscentre.org)

-  02 47 25 52 83
- 02 54 60 98 75
- 02 37 30 32 66
- 02 54 74 31 53
- 02 38 54 50 96
- 02 48 24 38 96

Inscription en ligne : [www.frapscentre.org](http://www.frapscentre.org)



# Initiation aux techniques de Photolangage®

## DESCRIPTION DE LA FORMATION

Par des mises en situation, cette journée d'initiation permet aux participants de découvrir l'utilisation et de comprendre les enjeux de cette technique.



### OBJECTIFS

- Renforcer ses capacités à choisir un photolangage® en fonction de ses objectifs : population et thématiques.
- Renforcer les compétences et capacités à animer un photolangage®.
- Découverte de différents photolangages®.



### PROGRAMME

- Expérimentation d'un photolangage® en tant que participant.
- Apports théoriques : historique, concepts et définition, objectif et points clés pour animer.
- Expérimentation d'un photolangage® en tant qu'animateur.



### MÉTHODE

- Alternance d'apport théorique et d'exercices pratiques (présentation power point, exemples d'outils, travaux de groupes, etc...).
- Utilisation de techniques d'animation et d'outils d'intervention permettant de faciliter les échanges de pratiques.
- Formation-action qui permettra aux stagiaires d'étudier leurs propres actions ou expériences afin d'en améliorer l'efficacité.
- Le formateur en fonction des besoins et du profil des stagiaires sélectionnera les moyens pédagogiques (mise à disposition de documents supports à la suite de la formation).

Accueil des stagiaires dans une salle dédiée à la formation et mise à disposition de documents supports à la suite de la formation.



### MODALITÉS D'ÉVALUATION

- Recueil des attentes
- Evaluation en cours de fin de formation et à distance



### SANCTION

Attestation de fin de formation



### DURÉE

1 jour (7h)

### Date(s) et lieu(x) Accessibilité

→ retrouvez ces informations sur le site de la FRAPS



→ Les modalités d'accessibilité à la salle peuvent varier selon les lieux de formation. Pour tout renseignement, nous vous invitons à contacter le référent concerné.

### Intervenant(s)

Professionnels de la FRAPS IREPS experts en promotion de la santé

### Public

Professionnels salariés, libéraux, bénévoles du secteur sanitaire, social ou éducatif amenés à animer des groupes

### Prérequis

Pas de prérequis



Pour les personnes en situation de handicap, nous pouvons vous orienter vers les organismes spécialistes régionaux.

Contactez notre référente handicap : [sylviane.sikadih@frapscentre.org](mailto:sylviane.sikadih@frapscentre.org)

### Délai d'accès

Clôture des inscriptions 15 jours avant le début de la session

### Coût

Non payante car financée par l'ARS Centre-Val de Loire

## Contact

► FRAPS IREPS Antenne 28  
FRAPS IREPS Antenne 45

✉ [antenne28@frapscentre.org](mailto:antenne28@frapscentre.org)  
[antenne45@frapscentre.org](mailto:antenne45@frapscentre.org)

☎ 02 37 30 32 66  
02 38 54 50 96

Inscription en ligne :  
[www.frapscentre.org](http://www.frapscentre.org)



# Outils d'intervention : répondre efficacement à ses objectifs d'éducation pour la santé

## DESCRIPTION DE LA FORMATION

Cette formation propose aux acteurs de l'éducation pour la santé de mieux s'approprier les outils d'intervention en promotion de la santé (jeux, techniques d'animation ...) et de les intégrer à l'animation de séances afin d'atteindre leurs objectifs de prévention auprès des publics



## OBJECTIFS

- Identifier les outils d'intervention en éducation à la santé.
- Faire le lien entre objectifs pédagogiques et outil d'intervention.
- Savoir utiliser le jeu comme stratégie d'intervention.
- Etre en capacité d'adapter un outil d'intervention en éducation pour la santé pour animer une séance d'éducation à la santé.



## PROGRAMME

### Journée 1 :

- Définition de l'outil d'intervention et des différents supports
- Analyse des outils en promotion de la santé
- Lien entre objectifs pédagogiques et outil d'intervention
- Organisation d'une séance

### Journée 2 :

- Utilisation du jeu comme stratégie d'intervention
- Adaptation d'un outil d'intervention en éducation pour la santé
- Mise en pratique



## MÉTHODE

- Alternance d'apport théorique et d'exercices pratiques (présentation power point, exemples d'outils, travaux de groupes, etc...).
- Utilisation de techniques d'animation et d'outils d'intervention permettant de faciliter les échanges de pratiques.
- Formation qui permettra aux stagiaires d'étudier leurs propres actions ou expériences afin d'en améliorer l'efficacité.
- Exercices pratiques. Le formateur en fonction des besoins et du profil des stagiaires sélectionnera ces moyens pédagogiques.



## MODALITÉS D'ÉVALUATION

- Recueil des attentes
- Evaluation en cours, en fin de formation et à distance



## SANCTION

Attestation de fin de formation

## Délai d'accès

Clôture des inscriptions 1 mois avant le début de la session

## Coût

Adhérents : 380 € TTC

Non adhérents : 420 € TTC



## DURÉE

2 jours (14h)

## Date(s) et lieu(x) Accessibilité

→ retrouvez ces informations sur le site de la FRAPS



→ Les modalités d'accessibilité à la salle peuvent varier selon les lieux de formation. Pour tout renseignement, nous vous invitons à contacter le référent concerné.

## Intervenant(s)

Professionnels de la FRAPS IREPS experts en promotion de la santé.

## Public

Professionnels salariés, libéraux, bénévoles du secteur sanitaire, social ou éducatif.

## Prérequis

Pas de prérequis



Pour les personnes en situation de handicap, nous pouvons vous orienter vers les organismes spécialistes régionaux.

Contactez notre référente handicap : [sylviane.sikadih@frapscentre.org](mailto:sylviane.sikadih@frapscentre.org)

## Contact

▶ FRAPS IREPS Antenne 37 ✉ [antenne37@frapscentre.org](mailto:antenne37@frapscentre.org)

☎ 02 47 25 52 83

Inscription en ligne : [www.frapscentre.org](http://www.frapscentre.org)



# Animer un atelier en Prévention et Promotion de la Santé (PPS) : s'appuyer sur des activités ludiques

## DESCRIPTION DE LA FORMATION

Dans un projet de PS, la participation et le maintien de la dynamique est un élément clé. L'utilisation d'activités ludiques sont des facteurs d'efficacité des interventions. Les expérimentations vécues au cours de cette journée permettront aux participants de s'approprier les bénéfices du jeu.

## OBJECTIFS

- Progresser dans son rôle d'animateur.
- Structurer et adapter sa pratique d'animation.
- Comprendre les enjeux de l'utilisation du jeu.
- Impulser et maintenir la dynamique d'animation.

## PROGRAMME

- L'animateur : son rôle et son positionnement.
- Conception et structuration d'une animation autour du jeu.
- Liens entre objectifs pédagogiques et types de jeux.
- Animation d'une séquence ludique par les participants

## MÉTHODE

- Alternance d'apport théorique et d'exercices pratiques (présentation power point, exemples d'outils, travaux de groupes, etc...).
- Utilisation de techniques d'animation et d'outils d'intervention permettant de faciliter les échanges de pratiques.
- Formation qui permettra aux stagiaires d'étudier leurs propres actions ou expériences afin d'en améliorer l'efficacité.
- Exercices pratiques. Le formateur en fonction des besoins et du profil des stagiaires sélectionnera ces moyens pédagogiques.

## MODALITÉS D'ÉVALUATION

- Recueil des attentes
- Evaluation en cours de fin de formation et à distance

## SANCTION

Attestation de fin de formation



### DURÉE

1 jour (7h)

### Date(s) et lieu(x) Accessibilité

→ retrouvez ces informations sur le site de la FRAPS



→ Les modalités d'accessibilité à la salle peuvent varier selon les lieux de formation. Pour tout renseignement, nous vous invitons à contacter le référent concerné.

### Intervenant(s)

Professionnels de la FRAPS IREPS experts en promotion de la santé

### Public

Professionnels salariés, libéraux, bénévoles du secteur sanitaire, social ou éducatif amenés à animer des groupes

### Prérequis

Pas de prérequis



*Pour les personnes en situation de handicap, nous pouvons vous orienter vers les organismes spécialistes régionaux.*

Contactez notre référente handicap : [sylviane.sikadih@frapscentre.org](mailto:sylviane.sikadih@frapscentre.org)

### Délai d'accès

Clôture des inscriptions 15 jours avant le début de la session

### Coût

Non payante car financée par l'ARS Centre-Val de Loire

## Contact

▶ FRAPS IREPS Antenne 36

✉ [antenne36@frapscentre.org](mailto:antenne36@frapscentre.org)

☎ 02 54 60 98 75

Inscription en ligne : [www.frapscentre.org](http://www.frapscentre.org)



# Atelier outils : outillons-nous pour aborder l'hygiène de vie ( alimentation, sommeil...)

## DESCRIPTION DE LA FORMATION

Découverte, manipulation, analyse et échanges autour d'outils sur l'hygiène de vie, notamment l'alimentation et le sommeil. Conseils pratiques et pistes d'animation pour des utilisations ultérieures.

## OBJECTIFS

- Découvrir des outils en promotion de la santé.
- Utiliser des supports adaptés aux projets des participants.
- Connaître les ressources existantes en région Centre-Val de Loire.
- Échanger sur ces expériences et élargir son réseau.

## PROGRAMME

- Présentation des missions de la FRAPS et du service documentation (Productions, Portail...)
- Notions principales en Promotion de la santé et autour de la thématique.
- Point sur l'utilisation des outils d'intervention dans le cadre de projets.
- Présentation des ressources et des outils sur la thématique.
- Présentation des outils sélectionnés pour la manipulation et mise en pratique

## MÉTHODE

- Alternance d'apport théorique et d'exercices pratiques (présentation power point, exemples d'outils, travaux de groupes, etc...).
- Utilisation de techniques d'animation et d'outils d'intervention permettant de faciliter les échanges de pratiques.
- Formation qui permettra aux stagiaires d'étudier leurs propres actions ou expériences afin d'en améliorer l'efficacité.
- Exercices pratiques. Le formateur en fonction des besoins et du profil des stagiaires sélectionnera ces moyens pédagogiques.

## MODALITÉS D'ÉVALUATION

- Recueil des attentes
- Evaluation en cours, en fin de formation et à distance

## SANCTION

Attestation de fin de formation

### Délai d'accès

Clôture des inscriptions 15 jours avant le début de la session

### Coût

Non payante car financée par l'ARS Centre-Val de Loire



### DURÉE

1 jour (7h)

### Date(s) et lieu(x) Accessibilité

→ retrouvez ces informations sur le site de la FRAPS



→ Les modalités d'accessibilité à la salle peuvent varier selon les lieux de formation. Pour tout renseignement, nous vous invitons à contacter le référent concerné.

### Intervenant(s)

Professionnels de la FRAPS IREPS experts en promotion de la santé.

### Public

Professionnels salariés, libéraux, bénévoles du secteur sanitaire, social ou éducatif.

### Prérequis

Pas de prérequis



Pour les personnes en situation de handicap, nous pouvons vous orienter vers les organismes spécialistes régionaux.

Contactez notre référente handicap : [sylviane.sikadih@frapscentre.org](mailto:sylviane.sikadih@frapscentre.org)

## Contact

▶ FRAPS IREPS Antenne 36 ✉ [antenne36@frapscentre.org](mailto:antenne36@frapscentre.org)

☎ 02 54 60 98 75

Inscription en ligne : [www.frapscentre.org](http://www.frapscentre.org)



# Atelier outils "Outillons-nous pour travailler la confiance en soi avec des publics divers"

## DESCRIPTION DE LA FORMATION

Emotions, valeurs, qualités, découvrez les outils qui permettent de travailler les compétences psychosociales liées à la confiance en soi.

### OBJECTIFS

- Découvrir des outils liés à la thématique
- Découvrir les critères à prendre en compte pour le choix d'outils
- Partager autour de la création et/ou l'adaptation d'outils.
- Échanger sur ces expériences et élargir son réseau.

### PROGRAMME

- Présentation des missions de la FRAPS et du service documentation (Productions, Portail...)
- Notions principales en Promotion de la santé et autour de la thématique.
- Point sur l'utilisation des outils d'intervention dans le cadre de projets.
- Présentation/partage de ressources et outils sur la thématique.
- Manipulation d'outils sélectionnés et mise en pratique.

### MÉTHODE

- Alternance de points théoriques et découverte d'outils (présentation visuelle, exemples d'outils, travaux de groupes, ...).
- Exercices pratiques de manipulation d'outils ou d'adaptation, en fonction des recueils du questionnaire de préformation.
- Accueil des stagiaires au Centre de ressources de l'antenne 41.

### MODALITÉS D'ÉVALUATION

- Questionnaire de préformation.
- Evaluation sous forme de questionnaire de satisfaction à chaud.
- Feuilles d'émargement.

### SANCTION

Attestation de fin de formation.



#### DURÉE

1/2 jour (3h30)

#### Date(s) et lieu(x) Accessibilité

→ retrouvez ces informations sur le site de la FRAPS



→ Les modalités d'accessibilité à la salle peuvent varier selon les lieux de formation. Pour tout renseignement, nous vous invitons à contacter le référent concerné.

#### Intervenant(s)

Professionnels de la FRAPS IREPS experts en promotion de la santé

#### Public

Professionnels salariés, libéraux, bénévoles du secteur sanitaire, social ou éducatif

#### Prérequis

Pas de prérequis



*Pour les personnes en situation de handicap, nous pouvons vous orienter vers les organismes spécialistes régionaux.*

*Contactez notre référente handicap : [sylviane.sikadih@frapscentre.org](mailto:sylviane.sikadih@frapscentre.org)*

#### Délai d'accès

Clôture des inscriptions 15 jours avant le début de la session

#### Coût

Non payante car financée par l'ARS Centre-Val de Loire

## Contact

▶ FRAPS IREPS Antenne41

✉ [antenne41@frapscentre.org](mailto:antenne41@frapscentre.org)

☎ 02 54 74 31 53

Inscription en ligne :  
[www.frapscentre.org](http://www.frapscentre.org)



# Atelier outils : Outillons-nous, découvrons et partageons des outils d'intervention pour des séances avec des personnes en situation de handicap mental

## DESCRIPTION DE L'ATELIER OUTILS

Vous travaillez avec des personnes en situation de handicap, vous créez des outils ? Nous en prêtons. Et si nous mettions en commun nos outils, nos expériences dans l'utilisation, la création ou l'adaptation des outils : difficultés, points positifs, amélioration, innovation... ?

L'objectif de cet atelier outil est de partager outils et expériences pour des actions avec les personnes en situation de handicap mental.

## OBJECTIFS

- Découvrir des outils accessibles aux personnes en situation de handicap mental.
- Partager autour de la création et/ou l'adaptation d'outils.
- Connaître les ressources existantes en région Centre-Val de Loire.
- Échanger sur ces expériences et élargir son réseau.

## PROGRAMME

- Présentation de la FRAPS et spécifiquement du service documentation (Productions, Portail...)
- Notions principales en Promotion de la santé et autour de la thématique.
- Point sur l'utilisation des outils d'intervention dans le cadre de projets.
- Présentation de ressources et des outils sur la thématique.
- Présentation des outils sélectionnés pour la manipulation et mise en pratique.

## MÉTHODE

- Notions théoriques et exercices pratiques (présentation power point, exemples d'outils, travaux de groupes, etc...).
- Analyse et manipulation d'outils en petit groupe. Le formateur en fonction des besoins et du profil des stagiaires sélectionnera ces moyens pédagogiques.
- Accueil des stagiaires dans une salle dédiée à la formation et mise à disposition de documents supports à la suite de la formation.

## MODALITÉS D'ÉVALUATION

- Recueil des attentes
- Evaluation en cours, en fin de formation et à distance

## SANCTION

Attestation de fin de formation

### Délai d'accès

Clôture des inscriptions 15 jours avant le début de la session

### Coût

Non payante car financée par l'ARS Centre-Val de Loire



### DURÉE

1/2 jours (3h30)

### Date(s) et lieu(x) Accessibilité

→ retrouvez ces informations sur le site de la FRAPS



→ Les modalités d'accessibilité à la salle peuvent varier selon les lieux de formation. Pour tout renseignement, nous vous invitons à contacter le référent concerné.

### Intervenant(s)

Professionnels de la FRAPS IREPS experts en promotion de la santé.

### Public

Professionnels salariés, libéraux, bénévoles du secteur sanitaire, social ou éducatif.

### Prérequis

Pas de prérequis



*Pour les personnes en situation de handicap, nous pouvons vous orienter vers les organismes spécialistes régionaux.*

Contactez notre référente handicap : [sylviane.sikadih@frapscentre.org](mailto:sylviane.sikadih@frapscentre.org)

## Contact

▶ FRAPS IREPS Antenne 41 ✉ [antenne41@frapscentre.org](mailto:antenne41@frapscentre.org)

☎ 02 54 74 31 53

Inscription en ligne : [www.frapscentre.org](http://www.frapscentre.org)





# Atelier outils : Outillons-nous pour aborder la vie affective et sexuelle

## DESCRIPTION DE LA FORMATION

Cet atelier a pour objectif de découvrir des outils autour de la santé sexuelle à travers diverses thématiques telles que le genre, le consentement, violences, mais aussi IST ou émotions.

### OBJECTIFS

- Découvrir des outils liés à la thématique.
- Découvrir les critères à prendre en compte pour le choix d'outils
- Partager autour de la création et/ou l'adaptation d'outils.
- Échanger sur ces expériences et élargir son réseau.

### PROGRAMME

- Présentation des missions de la FRAPS et du service documentation (Productions, Portail...)
- Notions principales en Promotion de la santé et autour de la thématique.
- Point sur l'utilisation des outils d'intervention dans le cadre de projets.
- Présentation/partage de ressources et outils sur la thématique.
- Manipulation d'outils sélectionnés et mise en pratique.

### MÉTHODE

- Alternance points théoriques et découverte d'outils (présentation visuelle, exemples d'outils, travaux de groupes, ...).
- Exercices pratiques de manipulation d'outils ou d'adaptation, en fonction des recueils du questionnaire de préformation
- Accueil des stagiaires au Centre de ressources de l'antenne 41.

### MODALITÉS D'ÉVALUATION

- Questionnaire de préformation.
- Evaluation des acquis (QCM, Quiz...)
- Evaluation sous forme de questionnaire à chaud et à distance (6 mois post formation).
- Feuilles d'émargement.

### SANCTION

Attestation de fin de formation



### DURÉE

1/2 jours (3h30)

### Date(s) et lieu(x) Accessibilité

→ retrouvez ces informations sur le site de la FRAPS



→ Les modalités d'accessibilité à la salle peuvent varier selon les lieux de formation. Pour tout renseignement, nous vous invitons à contacter le référent concerné.

### Intervenant(s)

Professionnels de la FRAPS IREPS experts en promotion de la santé

### Public

Professionnels salariés, libéraux, bénévoles du secteur sanitaire, social ou éducatif

### Prérequis

Pas de prérequis



*Pour les personnes en situation de handicap, nous pouvons vous orienter vers les organismes spécialistes régionaux.*

*Contactez notre référente handicap : [sylviane.sikadih@frapscentre.org](mailto:sylviane.sikadih@frapscentre.org)*

### Délai d'accès

Clôture des inscriptions 15 jours avant le début de la session

### Coût

Non payante car financée par l'ARS Centre-Val de Loire

## Contact

▶ FRAPS IREPS Antenne41

✉ [antenne41@frapscentre.org](mailto:antenne41@frapscentre.org)

☎ 02 54 74 31 53

Inscription en ligne :  
[www.frapscentre.org](http://www.frapscentre.org)



# Atelier outils : Outillons-nous sur le numérique au quotidien

## DESCRIPTION DE LA FORMATION

Le numérique est un outil de plus en plus ancré dans notre quotidien. Son usage est devenu incontournable, dû aux multiples facettes qu'il propose, et peut permettre de réaliser différentes actions dans l'instantané.

Néanmoins, il est nécessaire d'utiliser les écrans à bon escient, et d'avoir conscience de leurs limites. Malgré ses différents aspects facilitateurs et positifs, le numérique comporte également des effets négatifs pour la santé, que chaque individu devrait connaître.

Au cours de cette formation, nous vous proposons de réfléchir autour des avantages et des inconvénients que comportent les écrans dans notre quotidien, à l'aide de supports et d'outils pédagogiques, applicables et adaptables auprès de différents publics.



## OBJECTIFS

- Réfléchir aux enjeux associés aux écrans.
- S'informer sur l'impact des écrans sur notre santé.
- Identifier les activités concrètes en éducation aux médias.
- Monter son projet/action autour des écrans.
- Découvrir et manipuler des outils d'intervention sur la thématique.



## PROGRAMME

- Echange avec les participants sur l'usage du numérique au quotidien.
- Informer sur les avantages et les limites des écrans.
- Présentation du TNE (Territoire Numérique Educatif).
- Présentation du CAPS'ULE santé.
- Présentation d'outils et de supports pédagogique.
- Mise en application d'outils pédagogiques.



## MÉTHODE

- Alternance d'apport théorique et d'exercices pratiques (présentation visuelle, exemples d'outils, travaux de groupes, etc...).
- Utilisation de techniques d'animation et d'outils d'intervention permettant de faciliter les échanges de pratiques.
- Exercices pratiques. Le formateur en fonction des besoins et du profil des stagiaires sélectionnera ces moyens pédagogiques.
- Accueil des stagiaires dans une salle dédiée à la formation et mise à disposition de documents supports à la suite de la formation.



## MODALITÉS D'ÉVALUATION

- Questionnaire de préformation.
- Evaluation des acquis (QCM, Quiz...)
- Evaluation sous forme de questionnaire à chaud et à distance (6 mois post formation). Indicateurs qualitatifs et quantitatifs.
- Feuilles d'émargement.



## SANCTION

Attestation de fin de formation



## DURÉE

1 jour (7h)

## Date(s) et lieu(x) Accessibilité

→ retrouvez ces informations sur le site de la FRAPS



→ Les modalités d'accessibilité à la salle peuvent varier selon les lieux de formation. Pour tout renseignement, nous vous invitons à contacter le référent concerné.

## Intervenant(s)

Professionnels de la FRAPS IREPS experts en promotion de la santé.

## Public

Professionnels salariés, libéraux, bénévoles du secteur sanitaire, social ou éducatif.

## Prérequis

Pas de prérequis



Pour les personnes en situation de handicap, nous pouvons vous orienter vers les organismes spécialistes régionaux.

Contactez notre référente handicap : [sylviane.sikadih@frapscentre.org](mailto:sylviane.sikadih@frapscentre.org)

## Délai d'accès

Clôture des inscriptions 15 jours avant le début de la session

## Coût

Non payante car financée par l'ARS Centre-Val de Loire

## Contact

▶ FRAPS IREPS Antenne 18

✉ [antenne18@frapscentre.org](mailto:antenne18@frapscentre.org)

☎ 02 48 24 38 96

Inscription en ligne :  
[www.frapscentre.org](http://www.frapscentre.org)



# Atelier outils : Outillons-nous pour sensibiliser sur la nutrition et l'activité physique

## DESCRIPTION DE LA FORMATION

Cette formation propose aux professionnels de mieux s'approprier les outils d'intervention sur la nutrition et l'activité physique et de les intégrer à l'animation de séances afin d'atteindre leurs objectifs de prévention auprès de tout public.

### OBJECTIFS

- Découvrir des outils sur la thématique de la nutrition et l'activité physique.
- \*Utiliser des supports adaptés aux projets des participants.
- \*Connaître les ressources existantes en région Centre-Val de Loire.
- \*Échanger sur ces expériences et élargir son réseau.

### PROGRAMME

- Présentation des missions de la FRAPS et spécifiquement du service documentation (Productions, Portail...)
- Notions principales en Promotion de la santé et autour de la thématique.
- Point sur l'utilisation des outils d'intervention dans le cadre de projets.
- Présentation de ressources et des outils sur la thématique.
- Présentation des outils sélectionnés pour la manipulation et mise en pratique par les stagiaires.

### MÉTHODE

- Alternance d'apport théorique et d'exercices pratiques (présentation visuelle, exemples d'outils, travaux de groupes, etc...).
- Utilisation de techniques d'animation et d'outils d'intervention permettant de faciliter les échanges de pratiques.
- Exercices pratiques. Le formateur en fonction des besoins et du profil des stagiaires sélectionnera ces moyens pédagogiques.
- Accueil des stagiaires dans une salle dédiée à la formation et mise à disposition de documents supports à la suite de la formation.

### MODALITÉS D'ÉVALUATION

- Questionnaire de préformation.
- Evaluation des acquis (QCM, Quiz...)
- Evaluation sous forme de questionnaire à chaud et à distance (6 mois post formation). Indicateurs qualitatifs et quantitatifs.
- Feuilles d'émargement.

### SANCTION

Attestation de fin de formation



### DURÉE

1 jour (7h)

### Date(s) et lieu(x) Accessibilité

→ retrouvez ces informations sur le site de la FRAPS



→ Les modalités d'accessibilité à la salle peuvent varier selon les lieux de formation. Pour tout renseignement, nous vous invitons à contacter le référent concerné.

### Intervenant(s)

Professionnels de la FRAPS IREPS experts en promotion de la santé.

### Public

Professionnels salariés, libéraux, bénévoles du secteur sanitaire, social ou éducatif.

### Prérequis

Pas de prérequis



Pour les personnes en situation de handicap, nous pouvons vous orienter vers les organismes spécialistes régionaux.

Contactez notre référente handicap : [sylviane.sikadih@frapscentre.org](mailto:sylviane.sikadih@frapscentre.org)

### Délai d'accès

Clôture des inscriptions 15 jours avant le début de la session

### Coût

Non payante car financée par l'ARS Centre-Val de Loire

## Contact

▶ FRAPS IREPS Antenne 18

✉ [antenne18@frapscentre.org](mailto:antenne18@frapscentre.org)

☎ 02 48 24 38 96

Inscription en ligne :  
[www.frapscentre.org](http://www.frapscentre.org)



# Atelier outils : Outillons-nous pour développer les compétences émotionnelles des enfants

## DESCRIPTION DE LA FORMATION

Découverte, manipulation, analyse et échanges autour d'outils sur les émotions des plus jeunes.  
Conseils pratiques et pistes d'animation pour des utilisations ultérieures.

## OBJECTIFS

- Définir et comprendre le concept de compétences émotionnelles.
- S'approprier et savoir utiliser des outils d'intervention en promotion de la santé.
- Connaître les ressources existantes en région Centre-Val de Loire.
- Échanger sur ses expériences et élargir son réseau.

## PROGRAMME

- Présentation des missions de la FRAPS et du service documentation (Productions, Portail...).
- Notions principales en Promotion de la santé et autour de la thématique.
- Point sur l'utilisation des outils d'intervention dans le cadre de projets.
- Découverte des ressources et outils sur la thématique.
- Manipulation et mise en pratique des outils sélectionnés.

## MÉTHODE

- Alternance d'apport théorique et d'exercices pratiques (présentation visuelle, exemples d'outils, travaux de groupes, etc...).
- Utilisation de techniques d'animation et d'outils d'intervention permettant de faciliter les échanges de pratiques.
- Exercices pratiques. Le formateur en fonction des besoins et du profil des stagiaires sélectionnera ces moyens pédagogiques.
- Accueil des stagiaires dans une salle dédiée à la formation et mise à disposition de documents supports à la suite de la formation.

## MODALITÉS D'ÉVALUATION

- Questionnaire de préformation.
- Evaluation des acquis (QCM, Quiz...)
- Evaluation sous forme de questionnaire à chaud et à distance (6 mois post formation). Indicateurs qualitatifs et quantitatifs.
- Feuilles d'émargement.

## SANCTION

Attestation de fin de formation



### DURÉE

1 jour (7h)

### Date(s) et lieu(x) Accessibilité

→ retrouvez ces informations sur le site de la FRAPS



→ Les modalités d'accessibilité à la salle peuvent varier selon les lieux de formation. Pour tout renseignement, nous vous invitons à contacter le référent concerné.

### Intervenant(s)

Professionnels de la FRAPS IREPS experts en promotion de la santé.

### Public

Professionnels salariés, libéraux, bénévoles du secteur sanitaire, social ou éducatif.

### Prérequis

Pas de prérequis



Pour les personnes en situation de handicap, nous pouvons vous orienter vers les organismes spécialistes régionaux.

Contactez notre référente handicap : [sylviane.sikadih@frapscentre.org](mailto:sylviane.sikadih@frapscentre.org)

### Délai d'accès

Clôture des inscriptions 15 jours avant le début de la session

### Coût

Non payante car financée par l'ARS Centre-Val de Loire

## Contact

▶ FRAPS IREPS Antenne 36

✉ [antenne36@frapscentre.org](mailto:antenne36@frapscentre.org)

☎ 02 54 60 98 75

Inscription en ligne :  
[www.frapscentre.org](http://www.frapscentre.org)



# Atelier outils : Outillons-nous pour mieux intégrer et préserver la santé dans son logement

## DESCRIPTION DE LA FORMATION

Permettre à chacun de s'approprier son logement pour son bien être est un levier efficace pour tendre vers l'autonomie et améliorer sa santé. Cet atelier vous permettra de mettre en place auprès de votre public des ateliers ludiques pour le sensibiliser à tout ce qui est en rapport avec son logement, nous aborderons l'hygiène de vie, la pollution, la gestion du budget, la gestion du stress, les relations sociales...

## OBJECTIFS

- Identifier les différents enjeux de santé lié au logement.
- Construire une animation basée sur des exemples probants et des actions efficaces.
- S'approprier et savoir utiliser des outils d'intervention en promotion de la santé.

## PROGRAMME

- Présentation de la FRAPS et spécifiquement du service documentation (Productions, Portail...)
- Notions principales en Promotion de la santé et autour de la thématique
- Point sur l'utilisation des outils d'intervention dans le cadre de projets
- Présentation de ressources et des outils sur la thématique
- Présentation des outils sélectionnés pour la manipulation et mise en pratique par les stagiaires
- Evaluation .

## MÉTHODE

- Alternance d'apport théorique et d'exercices pratiques (présentation visuelle, exemples d'outils, travaux de groupes, etc...).
- Utilisation de techniques d'animation et d'outils d'intervention permettant de faciliter les échanges de pratiques.
- Exercices pratiques. Le formateur en fonction des besoins et du profil des stagiaires sélectionnera ces moyens pédagogiques (Vous jouerez et testerez le jeu "Toi mon toit" crée par l'antenne 37).
- Accueil des stagiaires dans une salle dédiée à la formation et mise à disposition de documents supports à la suite de la formation.

## MODALITÉS D'ÉVALUATION

- Questionnaire de préformation.
- Evaluation des acquis (QCM, Quiz...)
- Evaluation sous forme de questionnaire à chaud et à distance (6 mois post formation). Indicateurs qualitatifs et quantitatifs.
- Feuilles d'émergence.

## SANCTION

Attestation de fin de formation



### DURÉE

1 jour (7h)

### Date(s) et lieu(x) Accessibilité

→ retrouvez ces informations sur le site de la FRAPS



→ Les modalités d'accessibilité à la salle peuvent varier selon les lieux de formation. Pour tout renseignement, nous vous invitons à contacter le référent concerné.

### Intervenant(s)

Professionnels de la FRAPS IREPS experts en promotion de la santé.

### Public

Professionnels salariés, libéraux, bénévoles du secteur sanitaire, social ou éducatif.

### Prérequis

Pas de prérequis



Pour les personnes en situation de handicap, nous pouvons vous orienter vers les organismes spécialistes régionaux.

Contactez notre référente handicap : [sylviane.sikadih@frapscentre.org](mailto:sylviane.sikadih@frapscentre.org)

### Délai d'accès

Clôture des inscriptions 15 jours avant le début de la session

### Coût

Non payante car financée par l'ARS Centre-Val de Loire

## Contact

▶ FRAPS IREPS Antenne 37

✉ [antenne37@frapscentre.org](mailto:antenne37@frapscentre.org)

☎ 02 47 25 52 83

Inscription en ligne : [www.frapscentre.org](http://www.frapscentre.org)



# Atelier outils : Outillons-nous pour prévenir les conduites addictives auprès des jeunes enfants (3 à 11 ans) dans et hors milieu scolaire

## DESCRIPTION DE LA FORMATION

L'objectif de la prévention des conduites addictives et d'éviter, retarder et ou réduire les premières consommations et/ou comportements à risques. Pour les plus jeunes, l'approche par les CPS a particulièrement montré son efficacité. Suivant les objectifs d'intervention propres à chaque tranche d'âge, vous découvrirez et manipulerez des outils.

## OBJECTIFS

- Identifier les objectifs de prévention des conduites addictives par tranche d'âge.
- Construire une animation basée sur des exemples probants et des actions efficaces.
- S'approprier et savoir utiliser des outils d'intervention en promotion de la santé sur les conduites addictives et plus particulièrement sur les compétences psychosociales (jeux et techniques).

## PROGRAMME

- Présentation de la FRAPS et spécifiquement du service documentation (Productions, Portail...)
- Notions principales en Promotion de la santé et autour de la thématique
- Point sur l'utilisation des outils d'intervention dans le cadre de projets
- Présentation de ressources et des outils sur la thématique
- Présentation des outils sélectionnés pour la manipulation et mise en pratique par les stagiaires.
- Evaluation .

## MÉTHODE

- Alternance d'apport théorique et d'exercices pratiques (présentation power point, exemples d'outils, travaux de groupes, etc...).
- Utilisation d'outils d'intervention permettant de faciliter les échanges de pratiques.
- Formation qui permettra aux stagiaires d'étudier leurs propres actions ou expériences afin d'en améliorer l'efficacité.

## MODALITÉS D'ÉVALUATION

- Questionnaire de préformation.
- Evaluation des acquis (QCM, Quiz...)
- Evaluation sous forme de questionnaire à chaud et à distance (6 mois post formation). Indicateurs qualitatifs et quantitatifs.
- Feuilles d'émargement.

## SANCTION

Attestation de fin de formation



### DURÉE

1 jour (7h)

### Date(s) et lieu(x) Accessibilité

→ retrouvez ces informations sur le site de la FRAPS



→ Les modalités d'accessibilité à la salle peuvent varier selon les lieux de formation. Pour tout renseignement, nous vous invitons à contacter le référent concerné.

### Intervenant(s)

Professionnels de la FRAPS IREPS experts en promotion de la santé.

### Public

Professionnels salariés, libéraux, bénévoles du secteur sanitaire, social ou éducatif.

### Prérequis

Pas de prérequis



Pour les personnes en situation de handicap, nous pouvons vous orienter vers les organismes spécialistes régionaux.

Contactez notre référente handicap : [sylviane.sikadih@frapscentre.org](mailto:sylviane.sikadih@frapscentre.org)

### Délai d'accès

Clôture des inscriptions 15 jours avant le début de la session

### Coût

Non payante car financée par l'ARS Centre-Val de Loire

## Contact

▶ FRAPS IREPS Antenne 37

✉ [antenne37@frapscentre.org](mailto:antenne37@frapscentre.org)

☎ 02 47 25 52 83

Inscription en ligne : [www.frapscentre.org](http://www.frapscentre.org)



# Atelier outils : outillons-nous pour utiliser l'image pour animer une séances d'éducation pour la santé

## DESCRIPTION DE LA FORMATION

Utiliser des images lors de séance d'éducation pour la santé est un levier efficace pour travailler les savoirs, savoirs faire et savoirs être avec tout public. Ce moyen facilitateur pour l'animateur et son public permet de faire émerger et d'exprimer des idées, de travailler sur des concepts parfois difficiles à appréhender. Les images ont aussi une portée universelle, elles aident à la prise en considération du niveau de littératie en santé de chacun.

## OBJECTIFS

- Identifier la place et le rôle de l'image auprès de son public dans le cadre d'animation de séances de prévention et promotion de la santé
- Construire une animation basée sur des exemples probants et des actions efficaces
- S'approprier et savoir utiliser des outils d'intervention en promotion de la santé (jeux et techniques)

## PROGRAMME

- Présentations des participants et de la FRAPS
- La place et le rôle de l'image en prévention promotion de la santé
- Trouver les ressources pour animer son action
- Concepts et méthodologie de projet pour mettre en place des séances animées
- Manipulation et mise en pratique des outils d'intervention

## MÉTHODE

- Alternance d'apport théorique et d'exercices pratiques (présentation power point, exemples d'outils, travaux de groupes, etc...).
- Utilisation de techniques d'animation et d'outils d'intervention permettant de faciliter les échanges de pratiques.
- Formation-action qui permettra aux stagiaires d'étudier leurs propres actions ou expériences afin d'en améliorer l'efficacité.
- Exercices pratiques. Le formateur en fonction des besoins et du profil des stagiaires sélectionnera ces moyens pédagogiques.

## MODALITÉS D'ÉVALUATION

- Recueil des attentes
- Evaluation en cours, en fin de formation et à distance

## SANCTION

Attestation de fin de formation

### Délai d'accès

Clôture des inscriptions 15 jours avant le début de la session

### Coût

Non payante car financée par l'ARS Centre-Val de Loire



### DURÉE

1 jour (7h)

### Date(s) et lieu(x) Accessibilité

→ retrouvez ces informations sur le site de la FRAPS



→ Les modalités d'accessibilité à la salle peuvent varier selon les lieux de formation.

Pour tout renseignement, nous vous invitons à contacter le référent concerné.

### Intervenant(s)

Professionnels de la FRAPS IREPS experts en promotion de la santé.

### Public

Professionnels salariés, libéraux, bénévoles du secteur sanitaire, social ou éducatif.

### Prérequis

Pas de prérequis



Pour les personnes en situation de handicap, nous pouvons vous orienter vers les organismes spécialistes régionaux.

Contactez notre référente handicap : [sylviane.sikadih@frapscentre.org](mailto:sylviane.sikadih@frapscentre.org)

## Contact

► FRAPS IREPS Antenne 37 ✉ [antenne37@frapscentre.org](mailto:antenne37@frapscentre.org)

☎ 02 47 25 52 83

Inscription en ligne : [www.frapscentre.org](http://www.frapscentre.org)





PARCOURS  
DE FORMATIONS

# Les compétences psychosociales (CPS)

Les compétences psychosociales



# Les compétences psychosociales : une approche globale pour le bien-être physique, psychique et social

## DESCRIPTION DE LA FORMATION

L'enjeu de cette formation est de faire prendre conscience que les CPS sont déjà présentes dans vos projets. Cela vous permettra de mettre des mots sur ce concept et de les reconnaître.

Par le biais d'animations participatives, vous vous approprierez les CPS qui permettent une approche universelle pour vos projets en éducation pour la santé.

## OBJECTIFS

- Découvrir les compétences psychosociales.
- Saisir l'enjeu des CPS dans la prévention et la promotion de la santé.
- Appréhender différents projets dont certains issus des données probantes.
- Présenter et expérimenter des outils et techniques s'appuyant sur le développement des CPS.

## PROGRAMME

### Jour 1 :

- L'émergence des CPS dans l'histoire de la prévention.
- Définition des CPS.
- Pourquoi développer les CPS pour promouvoir la santé.
- Appropriation des CPS.

### Jour 2 :

- Appropriation des CPS.
- Présentation de projets autour des CPS.
- Présentation et expérimentation d'outils d'intervention.

## MÉTHODE

- Alternance d'apport théorique et d'exercices pratiques (présentation visuelle, exemples d'outils, travaux de groupes, etc...).
- Utilisation de techniques d'animation et d'outils d'intervention permettant de faciliter les échanges de pratiques.
- Exercices pratiques. Le formateur en fonction des besoins et du profil des stagiaires sélectionnera ces moyens pédagogiques.
- Accueil des stagiaires dans une salle dédiée à la formation et mise à disposition de documents supports à la suite de la formation.

## MODALITÉS D'ÉVALUATION

- Questionnaire de préformation.
- Evaluation des acquis (QCM, Quiz...)
- Evaluation sous forme de questionnaire à chaud et à distance (6 mois post formation). Indicateurs qualitatifs et quantitatifs.
- Feuilles d'émargement.

## SANCTION

Attestation de fin de formation



## DURÉE

2 jours (14h)

## Date(s) et lieu(x) Accessibilité

→ retrouvez ces informations sur le site de la FRAPS



→ Les modalités d'accessibilité à la salle peuvent varier selon les lieux de formation. Pour tout renseignement, nous vous invitons à contacter le référent concerné.

## Intervenant(s)

Professionnels de la FRAPS IREPS experts en promotion de la santé

## Public

Professionnels salariés, libéraux, bénévoles du secteur social, sanitaire ou éducatif.

## Prérequis

Pas de prérequis



Pour les personnes en situation de handicap, nous pouvons vous orienter vers les organismes spécialistes régionaux.

Contactez notre référente handicap : [sylviane.sikadih@frapscentre.org](mailto:sylviane.sikadih@frapscentre.org)

## Délai d'accès

Clôture des inscriptions 15 jours avant le début de la session

## Coût

Non payante car financée par l'ARS Centre-Val de Loire.

## Contact

- |                          |  |
|--------------------------|--|
| ▶ FRAPS IREPS Antenne 18 | ✉ <a href="mailto:antenne18@frapscentre.org">antenne18@frapscentre.org</a> |
| FRAPS IREPS Antenne 37   | <a href="mailto:antenne37@frapscentre.org">antenne37@frapscentre.org</a>   |
| FRAPS IREPS Antenne 41   | <a href="mailto:antenne41@frapscentre.org">antenne41@frapscentre.org</a>   |
| FRAPS IREPS Antenne 36   | <a href="mailto:antenne36@frapscentre.org">antenne36@frapscentre.org</a>   |
| FRAPS IREPS Antenne 45   | <a href="mailto:antenne45@frapscentre.org">antenne45@frapscentre.org</a>   |
| FRAPS IREPS Antenne 28   | <a href="mailto:antenne28@frapscentre.org">antenne28@frapscentre.org</a>   |

- |                  |
|------------------|
| ☎ 02 48 24 38 96 |
| 02 47 25 52 83   |
| 02 54 74 31 53   |
| 02 54 60 98 75   |
| 02 38 54 50 96   |
| 02 37 30 32 66   |

Inscription en ligne : [www.frapscentre.org](http://www.frapscentre.org)



# Compétences psychosociales et maladies chroniques

## DESCRIPTION DE LA FORMATION

Comment renforcer les compétences psychosociales (CPS) des patients peut les aider à mieux gérer leur maladie chronique ?

Cette session d'une journée vous permettra de faire le lien entre maladies chroniques et compétences psychosociales, à partir d'exemples de projets et de ressources.

## OBJECTIFS

- Définir les notions autour des maladies chroniques et le lien avec les CPS.
- Construire un projet basé sur des exemples probants et des actions efficaces.
- Utiliser et s'appropriier des outils d'intervention en promotion de la santé (jeux et techniques).

## PROGRAMME

- Présentations des participants et de la FRAPS.
- Rappels sur les CPS.
- Lien entre CPS et maladies chroniques.
- Présentation de projets probants sur ces thématiques.
- Mise en pratique : construire un projet sur la thématique.
- Trouver les ressources pour animer son action.

## MÉTHODE

- Alternance d'apport théorique et d'exercices pratiques (présentation power point, exemples d'outils, travaux de groupes, etc...).
- Utilisation de techniques d'animation et d'outils d'intervention permettant de faciliter les échanges de pratiques.
- Formation-action qui permettra aux stagiaires d'étudier leurs propres actions ou expériences afin d'en améliorer l'efficacité.
- Exercices pratiques. Le formateur en fonction des besoins et du profil des stagiaires sélectionnera ces moyens pédagogiques.

## MODALITÉS D'ÉVALUATION

- Recueil des attentes
- Evaluation en cours de fin de formation et à distance

## SANCTION

Attestation de fin de formation



### DURÉE

1 jour (7h)

### Date(s) et lieu(x) Accessibilité

→ retrouvez ces informations sur le site de la FRAPS



→ Les modalités d'accessibilité à la salle peuvent varier selon les lieux de formation. Pour tout renseignement, nous vous invitons à contacter le référent concerné.

### Intervenant(s)

Professionnels de la FRAPS IREPS experts en promotion de la santé

### Public

Professionnels salariés, libéraux, bénévoles du secteur social, sanitaire ou éducatif.

### Prérequis

Pas de prérequis



Pour les personnes en situation de handicap, nous pouvons vous orienter vers les organismes spécialistes régionaux.

Contactez notre référente handicap : [sylviane.sikadih@frapscentre.org](mailto:sylviane.sikadih@frapscentre.org)

### Délai d'accès

Clôture des inscriptions 1 mois avant le début de la session

### Coût

Adhérents : 190 € TTC

Non adhérents : 210 € TTC



## Contact

▶ FRAPS IREPS Antenne 37

✉ [antenne37@frapscentre.org](mailto:antenne37@frapscentre.org)

☎ 02 47 25 52 83

Inscription en ligne : [www.frapscentre.org](http://www.frapscentre.org)



# Animer un atelier sur l'estime de soi auprès des adolescents et des jeunes adultes

## DESCRIPTION DE LA FORMATION

L'enjeu de cette formation est d'intégrer cette approche pour ainsi aider les jeunes à développer une image positive d'eux-mêmes.

Formation en lien avec la stratégie nationale multisectorielle de développement des compétences psychosociales chez les enfants et les jeunes – 2022-2037.

## OBJECTIFS

- Découvrir le concept d'estime de soi.
- Identifier son rôle dans le bien-être et le développement des adolescents et jeunes adultes.
- Présenter et expérimenter des outils et techniques s'appuyant sur l'estime de soi.

## PROGRAMME

- Définition du concept d'estime de soi.
- Les besoins de l'adolescent.
- Lien entre estime de soi et bien-être.
- L'animation de séances collectives auprès des jeunes.
- Découverte et expérimentation d'outils et de techniques d'animation.

## MÉTHODE

- Alternance d'apport théorique et d'exercices pratiques (présentation power point, exemples d'outils, travaux de groupes, etc...).
- Utilisation de techniques d'animation et d'outils d'intervention permettant de faciliter les échanges de pratiques.
- Formation qui permettra aux stagiaires d'étudier leurs propres actions ou expériences afin d'en améliorer l'efficacité.
- Exercices pratiques. Le formateur en fonction des besoins et du profil des stagiaires sélectionnera ces moyens pédagogiques.

## MODALITÉS D'ÉVALUATION

- Recueil des attentes
- Evaluation en cours de fin de formation et à distance

## SANCTION

Attestation de fin de formation

### Délai d'accès

Clôture des inscriptions 1 mois avant le début de la session

### Coût

Adhérents : 190 € TTC

Non adhérents : 210 € TTC



payante



### DURÉE

1 jour (7h)

### Date(s) et lieu(x) Accessibilité

→ retrouvez ces informations sur le site de la FRAPS



→ Les modalités d'accessibilité à la salle peuvent varier selon les lieux de formation. Pour tout renseignement, nous vous invitons à contacter le référent concerné.

### Intervenant(s)

Professionnels de la FRAPS IREPS experts en promotion de la santé

### Public

Professionnels salariés, libéraux, bénévoles du secteur social, sanitaire ou éducatif.

### Prérequis

Pas de prérequis



Pour les personnes en situation de handicap, nous pouvons vous orienter vers les organismes spécialistes régionaux.

Contactez notre référente handicap : [sylviane.sikadih@frapscentre.org](mailto:sylviane.sikadih@frapscentre.org)

## Contact

► FRAPS IREPS Antenne 36

✉ [antenne36@frapscentre.org](mailto:antenne36@frapscentre.org)

☎ 02 54 60 98 75

Inscription en ligne : [www.frapscentre.org](http://www.frapscentre.org)



# La Communication Non Violente (CNV) au service de la Promotion de la Santé - module 1 : Introduction

## DESCRIPTION DE LA FORMATION

Cette formation pose les bases dans le domaine des compétences relationnelles. Elle permet une prise de conscience des effets des habitudes relationnelles, de découvrir le potentiel de la CNV au service des intentions, avec ses différentes applications. Même si elle donne des clés utilisables tout de suite, son intégration pour la transformation durable des habitudes relationnelles suppose un entraînement.



## OBJECTIFS

- Repérer ce qui, dans notre manière de penser et de communiquer, bloque et génère la violence ou au contraire facilite la communication et désamorce les conflits.
- Développer nos capacités à écouter.
- Instaurer un dialogue où chacun est entendu.
- Développer nos capacités à clarifier ce que nous vivons et à exprimer des demandes claires
- Apprendre à « décoder » l'agressivité de manière à rétablir ou instaurer un dialogue où chacun est entendu.



## PROGRAMME

### Jour 1 : Identifier les conditionnements liés au langage

- Les obstacles à la relation.
- Le processus de la Communication NonViolente : les 4 étapes de l'expression.
- Les différenciations clefs de base : observation/interprétation, sentiment/évaluation, besoin/stratégie.

### Jour 2 : L'auto-empathie

- Pratiquer l'auto-empathie
- Les 4 manières de recevoir un message difficile.
- Exprimer une appréciation ou un remerciement en utilisant la CNV.



## MÉTHODE

Accueil des stagiaires dans une salle dédiée à la formation.

Le but pédagogique est d'apprendre au travers des situations concrètes. La formation sera interactive et invitera les participants à s'impliquer. Des jeux coopératifs ou des mises en situations serviront de points d'appuis aux apports théoriques qui seront complétés par la pratique de jeux de rôles. Des espaces seront prévus pour répondre aux questions pouvant surgir.



## MODALITÉS D'ÉVALUATION

- Feuilles de présence.
- Recueil des attentes.
- Questionnaire d'évaluation des connaissances.
- Questionnaire de satisfaction.



## SANCTION

Attestation de fin de formation



## DURÉE

2 jours (14h)

## Date(s) et lieu(x) Accessibilité

→ retrouvez ces informations sur le site de la FRAPS



→ Les modalités d'accessibilité à la salle peuvent varier selon les lieux de formation. Pour tout renseignement, nous vous invitons à contacter le référent concerné.

## Intervenant(s)

Formatrice certifiée CNV, membre de l'AFFCNV et de Déclic CNV & Education.

## Public

Professionnels salariés, libéraux, bénévoles du secteur sanitaire, social ou éducatif

## Prérequis

Pas de prérequis



Pour les personnes en situation de handicap, nous pouvons vous orienter vers les organismes spécialistes régionaux.

Contactez notre référente handicap : [sylviane.sikadih@frapscentre.org](mailto:sylviane.sikadih@frapscentre.org)

## Délai d'accès

Clôture des inscriptions 1 mois avant le début de la session

## Coût

Adhérents : 380 € TTC  
Non adhérents : 420 € TTC



## Contact

▶ FRAPS Région

✉ [formation@frapscentre.org](mailto:formation@frapscentre.org)

☎ 02 47 25 52 82

Inscription en ligne :  
[www.frapscentre.org](http://www.frapscentre.org)



# La Communication NonViolente (CNV) au service de la promotion de la santé - module 2 : L'ouverture au dialogue

## DESCRIPTION DE LA FORMATION

Cette formation pose les bases dans le domaine des compétences relationnelles. Elle permet une prise de conscience des effets des habitudes relationnelles, de découvrir le potentiel de la CNV au service des intentions, avec ses différentes applications. Même si elle donne des clés utilisables tout de suite, son intégration pour la transformation durable des habitudes relationnelles suppose un entraînement.

## OBJECTIFS

- Repérer ce qui, dans notre manière de penser et de communiquer, bloque et génère la violence ou au contraire facilite la communication et désamorce les conflits.
- Développer nos capacités à écouter.
- Instaurer un dialogue où chacun est entendu.
- Développer nos capacités à clarifier ce que nous vivons et à exprimer des demandes claires
- Apprendre à « décoder » l'agressivité de manière à rétablir ou instaurer un dialogue où chacun est entendu.

## PROGRAMME

### Journée 1 : Identifier les conditionnements liés à l'écoute

Les obstacles à l'écoute

L'écoute empathique avec le processus CNV

### Journée 2 : Pratique du dialogue

Pratiquer l'auto-empathie

Formuler une demande claire, qui favorise la mise en lien et le changement souhaité

Demande/exigence

La pratique du dialogue : créer une situation gagnant-gagnant.

## MÉTHODE

Accueil des stagiaires dans une salle dédiée à la formation.

Le but pédagogique est d'apprendre au travers des situations concrètes. La formation sera interactive et invitera les participants à s'impliquer. Des jeux coopératifs ou des mises en situations serviront de points d'appuis aux apports théoriques qui seront complétés par la pratique de jeux de rôles. Des espaces seront prévus pour répondre aux questions pouvant surgir.

## MODALITÉS D'ÉVALUATION

Feuilles de présence.

Recueil des attentes.

Questionnaire d'évaluation des connaissances.

Questionnaire de satisfaction.

## SANCTION

Attestation de fin de formation



### DURÉE

2 jours (14h)

### Date(s) et lieu(x) Accessibilité

→ retrouvez ces informations sur le site de la FRAPS



→ Les modalités d'accessibilité à la salle peuvent varier selon les lieux de formation. Pour tout renseignement, nous vous invitons à contacter le référent concerné.

### Intervenant(s)

Formatrice certifiée Communication NonViolente®, membre de l'AFFCNV et de Déclic CNV & Education.

### Public

Professionnels salariés, libéraux, bénévoles du secteur sanitaire, social ou éducatif.

### Prérequis

Justifier d'avoir suivi le module 1 de la formation en CNV.



Pour les personnes en situation de handicap, nous pouvons vous orienter vers les organismes spécialistes régionaux.

Contactez notre référente handicap : [sylviane.sikadih@frapscentre.org](mailto:sylviane.sikadih@frapscentre.org)

### Délai d'accès

Clôture des inscriptions 1 mois avant le début de la session

### Coût

Adhérents : 380 € TTC

Non adhérents : 420 € TTC



## Contact

▶ FRAPS Région

✉ [formation@frapscentre.org](mailto:formation@frapscentre.org)

☎ 02 47 25 52 82

Inscription en ligne :  
[www.frapscentre.org](http://www.frapscentre.org)



# Intégrer le bien-être dans la promotion de la santé

## DESCRIPTION DE LA FORMATION

L'objectif du programme est de vous donner des outils pour développer votre bien-être individuel et collectif. Une éducation pour la santé basée sur un champ pratique des techniques de bien-être déjà expérimentées.



### OBJECTIFS

- Permettre à chacun de prendre soin de soi par des techniques de bien-être.
- Gérer ses émotions en s'appuyant sur le développement des compétences psychosociales, avec des outils pratiques.
- Pratiquer les outils favorables au bien-être dans une démarche de promotion de la santé.



### PROGRAMME

#### Jour 1 :

- Découvrir le bien-être et la promotion de la santé : l'esprit, la définition, les champs d'application, les méthodes, les spécificités.
- Découvrir les techniques de base pour mieux vivre avec soi et avec les autres : Eléments de communication non-violente, de compétences psychosociales, et de gestion des émotions.
- Mise en pratique avec des jeux de rôles pour un temps pour soi.

#### Jour 2 :

- Mise en pratique théorie et atelier pratique avec le DO In.
- Mise en pratique théorie et pratique EFT – relaxation.



### MÉTHODE

- Alternance d'apport théorique et d'exercices pratiques (présentation power point, exemples d'outils, travaux de groupes, etc...).
- Utilisation de techniques d'animation et d'outils d'intervention permettant de faciliter les échanges de pratiques.
- Formation-action qui permettra aux stagiaires d'étudier leurs propres actions ou expériences afin d'en améliorer l'efficacité.



### MODALITÉS D'ÉVALUATION

- Recueil des attentes.
- Exercices pratiques. Le formateur en fonction des besoins et du profil des stagiaires sélectionnera ces moyens pédagogiques (mise à disposition de documents supports à la suite de la formation).
- Evaluation de fin de formation et à distance.



### SANCTION

Attestation de fin de formation



### DURÉE

2 jours (14h)

### Date(s) et lieu(x) Accessibilité

→ retrouvez ces informations sur le site de la FRAPS



→ Les modalités d'accessibilité à la salle peuvent varier selon les lieux de formation. Pour tout renseignement, nous vous invitons à contacter le référent concerné.

### Intervenant(s)

Professionnelle du bien-être  
Professionnels de la FRAPS IREPS  
experts en promotion de la santé

### Public

Tout public (professionnels salariés, libéraux, bénévoles du secteur sanitaire, social ou éducatif, etc...).

### Prérequis

Pas de prérequis



Pour les personnes en situation de handicap, nous pouvons vous orienter vers les organismes spécialistes régionaux.

Contactez notre référente handicap :  
sylviane.sikadih@frapscentre.org

### Délai d'accès

Clôture des inscriptions 1 mois avant le début de la session

### Coût

Adhérents : 380 € TTC

Non adhérents : 420 € TTC



## Contact

▶ FRAPS Région

✉ [formation@frapscentre.org](mailto:formation@frapscentre.org)

☎ 02 47 25 52 82

Inscription en ligne :  
[www.frapscentre.org](http://www.frapscentre.org)



# Développer les compétences sociales : les outils pour communiquer de façon efficace et constructive

## DESCRIPTION DE LA FORMATION

Les compétences sociales constituent un ensemble de capacités psychologiques impliquant des comportements relationnels qui permettent de développer des interactions constructives, de renforcer le pouvoir d'agir et maintenir un état de bien-être psychique.

Cette formation permet la découverte d'outils en faveur d'une communication efficace.

## OBJECTIFS

- Reconnaître les facteurs favorisant une communication constructive
- Connaître les freins à la communication et à la relation
- S'initier à l'écoute active et à l'empathie
- Acquérir des compétences utiles dans la relation à l'autre.

## PROGRAMME

- Les compétences psychosociales et focus sur les compétences sociales
- Qu'est-ce qu'une communication efficace et constructive
- Identification des freins et leviers à la communication
- Présentation de ressources mobilisables (communication non violente, écoute active, empathie).

## MÉTHODE

- Alternance d'apport théorique et d'exercices pratiques (présentation visuelle, exemples d'outils, travaux de groupes, etc...).
- Utilisation de techniques d'animation et d'outils d'intervention permettant de faciliter les échanges de pratiques.
- Exercices pratiques. Le formateur en fonction des besoins et du profil des stagiaires sélectionnera ces moyens pédagogiques.
- Accueil des stagiaires dans une salle dédiée à la formation et mise à disposition de documents supports à la suite de la formation.

## MODALITÉS D'ÉVALUATION

- Questionnaire de préformation.
- Evaluation des acquis (QCM, Quiz...)
- Evaluation sous forme de questionnaire à chaud et à distance (6 mois post formation). Indicateurs qualitatifs et quantitatifs.
- Feuilles d'émargement.

## SANCTION

Attestation de fin de formation



### DURÉE

1 jour (7h)

### Date(s) et lieu(x) Accessibilité

→ retrouvez ces informations sur le site de la FRAPS



→ Les modalités d'accessibilité à la salle peuvent varier selon les lieux de formation. Pour tout renseignement, nous vous invitons à contacter le référent concerné.

### Intervenant(s)

Professionnels de la FRAPS IREPS experts en promotion de la santé

### Public

Professionnels salariés, libéraux, bénévoles du secteur sanitaire, social ou éducatif.

### Prérequis

Pas de prérequis



Pour les personnes en situation de handicap, nous pouvons vous orienter vers les organismes spécialistes régionaux.

Contactez notre référente handicap : [sylviane.sikadih@frapscentre.org](mailto:sylviane.sikadih@frapscentre.org)

### Délai d'accès

Clôture des inscriptions 1 mois avant le début de la session

### Coût

Adhérents : 200 € TTC

Non adhérents : 220 € TTC



payante

## Contact

▶ FRAPS IREPS Antenne 36

✉ [antenne36@frapscentre.org](mailto:antenne36@frapscentre.org)

☎ 02 54 60 98 75

Inscription en ligne : [www.frapscentre.org](http://www.frapscentre.org)



# Développer les compétences psychosociales chez les enfants

## DESCRIPTION DE LA FORMATION

L'enjeu de cette formation est d'intégrer cette stratégie d'intervention dans les projets en direction des plus jeunes.

## OBJECTIFS

- Découvrir le modèle des compétences psychosociales.
- Identifier le rôle des CPS dans le bien-être et le développement de l'enfant
- Saisir l'enjeu des CPS dans la prévention et la promotion de la santé.
- Appréhender différents projets dont certains issus des données probantes.
- Présenter et expérimenter des outils et techniques s'appuyant sur le développement des CPS

## PROGRAMME

- Définition des CPS.
- Le développement de l'enfant.
- Enjeux du développement des CPS auprès des plus jeunes.
- Présentation de projets de développement des CPS auprès des enfants.
- Découverte et expérimentation d'outils et de techniques d'animation.

## MÉTHODE

- Alternance d'apport théorique et d'exercices pratiques (présentation visuelle, exemples d'outils, travaux de groupes, etc...).
- Utilisation de techniques d'animation et d'outils d'intervention permettant de faciliter les échanges de pratiques.
- Exercices pratiques. Le formateur en fonction des besoins et du profil des stagiaires sélectionnera ces moyens pédagogiques.
- Accueil des stagiaires dans une salle dédiée à la formation et mise à disposition de documents supports à la suite de la formation.

## MODALITÉS D'ÉVALUATION

- Questionnaire de préformation.
- Evaluation des acquis (QCM, Quiz...)
- Evaluation sous forme de questionnaire à chaud et à distance (6 mois post formation). Indicateurs qualitatifs et quantitatifs.
- Feuilles d'émargement.

## SANCTION

Attestation de fin de formation

### Délai d'accès

Clôture des inscriptions 15 jours avant le début de la session

### Coût

Non payante car financée par l'ARS Centre-Val de Loire.



### DURÉE

1 jour (7h)

### Date(s) et lieu(x) Accessibilité

→ retrouvez ces informations sur le site de la FRAPS



→ Les modalités d'accessibilité à la salle peuvent varier selon les lieux de formation. Pour tout renseignement, nous vous invitons à contacter le référent concerné.

### Intervenant(s)

Professionnels de la FRAPS IREPS experts en promotion de la santé

### Public

Professionnels salariés, libéraux, bénévoles du secteur sanitaire, social ou éducatif, etc.

### Prérequis

Pas de prérequis



Pour les personnes en situation de handicap, nous pouvons vous orienter vers les organismes spécialistes régionaux.

Contactez notre référente handicap : [sylviane.sikadih@frapscentre.org](mailto:sylviane.sikadih@frapscentre.org)

## Contact

▶ FRAPS IREPS Antenne 18

✉ [antenne18@frapscentre.org](mailto:antenne18@frapscentre.org)

☎ 02 48 24 38 96

Inscription en ligne : [www.frapscentre.org](http://www.frapscentre.org)







PARCOURS  
DE FORMATIONS

# Santé Environnement

# Promouvoir des environnements de vie favorable à la santé

## DESCRIPTION DE LA FORMATION

80% de notre santé est conditionnée par des facteurs environnementaux ou liée aux conditions socio-économiques des personnes.

La santé environnementale est définie par l'OMS comme « comprenant les aspects de la santé humaine, y compris la qualité de la vie, qui sont déterminés par les facteurs physiques, chimiques, biologiques, sociaux, psychosociaux et esthétiques de notre environnement.

Un environnement favorable à la santé est un environnement qui exerce une influence positive sur l'état de santé des individus, en facilitant les choix bénéfiques à la santé.



### OBJECTIFS

- Définir les déterminants de santé.
- Identifier et comprendre les enjeux de la santé environnementale.
- Contextualiser la santé environnementale sur notre territoire.
- Pouvoir initier et animer un projet « santé environnementale ».
- Découvrir des outils pédagogiques et leur utilisation dans une démarche de santé environnementale.

#### \* Objectifs opérationnels

- S'informer et informer sur l'état de mon environnement et les bons gestes à adopter pour notre santé et celle des écosystèmes
- Comprendre les liens de l'environnement dans tout projet
- Former les professionnels de santé publique, de l'éducation, du social et de l'environnement et les relais à l'éducation pour la santé environnementale

#### \* Objectifs pédagogiques

- Permettre aux professionnels de devenir des intervenants actifs dans le champ de l'éducation à la santé environnementale (SE)
- Permettre une meilleure connaissance des outils pédagogiques « santé-environnement » pour élargir leur diffusion et leur utilisation
- Favoriser les échanges entre acteurs



### PROGRAMME

#### Jour 1 :

- Sensibiliser les acteurs aux concepts de santé, de prévention, de promotion, et d'éducation à la santé
- Mieux connaître les expositions et les effets de l'environnement sur la santé des populations : définition, contexte et enjeux politique
- Notre contexte territorial en santé environnementale

#### Jour 2 :

- Agir pour un environnement favorable
- La rencontre de partenaires intervenants en santé environnementale
- La découverte d'outils pédagogiques et leur utilisation dans une démarche de santé environnementale

### MÉTHODE

- Alternance d'apport théorique et d'exercices pratiques (présentation power point, exemples d'outils, travaux de groupes, etc...).
- Utilisation de techniques d'animation et d'outils d'intervention permettant de faciliter les échanges de pratiques.
- Formation-action qui permettra aux stagiaires d'étudier leurs propres actions ou expériences afin d'en améliorer l'efficacité.
- Exercices pratiques. Le formateur en fonction des besoins et du profil des stagiaires sélectionnera ces moyens pédagogiques.
- Accueil des stagiaires dans salle dédiée à la formation et mise à disposition de documents supports à la suite de la formation.



### DURÉE

2 jours (14h)

### Date(s) et lieu(x) Accessibilité

→ retrouvez ces informations sur le site de la FRAPS



→ Les modalités d'accessibilité à la salle peuvent varier selon les lieux de formation. Pour tout renseignement, nous vous invitons à contacter le référent concerné.



### MODALITÉS D'ÉVALUATION

\*Recueil des attentes

\*Evaluation de fin de formation et à distance



### SANCTION

Attestation de fin de formation

### Intervenant(s)

Professionnels de la FRAPS IREPS experts en promotion de la santé.  
\*Professionnels de la santé environnementale du territoire

### Public

Professionnels salariés, libéraux, bénévoles du secteur sanitaire, social ou éducatif.  
Élus et techniciens des collectivités territoriales.

### Prérequis

Pas de prérequis



Pour les personnes en situation de handicap, nous pouvons vous orienter vers les organismes spécialistes régionaux.

Contactez notre référente handicap : sylviane.sikadih@frapscentre.org

### Délai d'accès

Clôture des inscriptions 15 jours avant le début de la session

### Coût

Non payante car financée par l'ARS Centre-Val de Loire



### Contact

▶ FRAPS IREPS Antenne18

✉ [antenne18@frapscentre.org](mailto:antenne18@frapscentre.org)

☎ 02 48 24 38 96

Inscription en ligne :  
[www.frapscentre.org](http://www.frapscentre.org)



# Gestes au quotidien pour des environnements favorables à la santé

## DESCRIPTION DE LA FORMATION

80% de notre santé est conditionnée par des facteurs environnementaux ou liée aux conditions socio-économiques des personnes.

La santé environnementale est définie par l'OMS comme « comprenant les aspects de la santé humaine, y compris la qualité de la vie, qui sont déterminés par les facteurs physiques, chimiques, biologiques, sociaux, psychosociaux et esthétiques de notre environnement.

Un environnement favorable à la santé est un environnement qui exerce une influence positive sur l'état de santé des individus, en facilitant les choix bénéfiques à la santé.

Cette formation fournit des repères pour tout professionnel qui souhaiterait s'informer ou mettre en place des actions autour de la santé environnement.

## OBJECTIFS

- Sensibiliser aux concepts de santé, de prévention, de promotion santé.
- Mieux connaître les enjeux et les effets de l'environnement sur la santé des populations : définition, contexte et plans en vigueur.
- Identifier les déterminants de la santé environnementale.
- Découvrir des ressources et outils pédagogiques sur ce thème.

## PROGRAMME

- Notions principales en Promotion de la santé et autour de la thématique.
- Enjeux et déterminants en santé environnement.
- Découverte des ressources et outils sur la thématique.
- Manipulation et mise en pratique des outils sélectionnés.

## MÉTHODE

- Alternance d'apport théorique et d'exercices pratiques (présentation visuelle, exemples d'outils, travaux de groupes, etc...).
- Utilisation de techniques d'animation et d'outils d'intervention permettant de faciliter les échanges de pratiques.
- Exercices pratiques. Le formateur en fonction des besoins et du profil des stagiaires sélectionnera ces moyens pédagogiques.
- Accueil des stagiaires dans une salle dédiée à la formation et mise à disposition de documents supports à la suite de la formation.

## MODALITÉS D'ÉVALUATION

- Questionnaire de préformation.
- Evaluation des acquis (QCM, Quiz...)
- Evaluation sous forme de questionnaire à chaud et à distance (6 mois post formation). Indicateurs qualitatifs et quantitatifs.
- Feuilles d'émargement.

## SANCTION

Attestation de fin de formation



### DURÉE

1 jour (7h)

### Date(s) et lieu(x) Accessibilité

→ retrouvez ces informations sur le site de la FRAPS



→ Les modalités d'accessibilité à la salle peuvent varier selon les lieux de formation. Pour tout renseignement, nous vous invitons à contacter le référent concerné.

### Intervenant(s)

Professionnels de la FRAPS IREPS experts en promotion de la santé.

### Public

Professionnels salariés, libéraux, bénévoles du secteur sanitaire, social ou éducatif.

### Prérequis

Pas de prérequis



Pour les personnes en situation de handicap, nous pouvons vous orienter vers les organismes spécialistes régionaux.

Contactez notre référente handicap : [sylviane.sikadih@frapscentre.org](mailto:sylviane.sikadih@frapscentre.org)

### Délai d'accès

Clôture des inscriptions 15 jours avant le début de la session

### Coût

Non payante car financée par l'ARS Centre-Val de Loire

## Contact

▶ FRAPS IREPS Antenne 36

✉ [antenne36@frapscentre.org](mailto:antenne36@frapscentre.org)

☎ 02 54 60 98 75

Inscription en ligne :  
[www.frapscentre.org](http://www.frapscentre.org)



# Santé environnementale, aménagement urbain : identifier les leviers pour développer des comportements favorables à la santé

## DESCRIPTION DE LA FORMATION

80% de notre santé est conditionnée par des facteurs environnementaux ou liée aux conditions socio-économiques des personnes.

La santé environnementale est définie par l'OMS comme « comprenant les aspects de la santé humaine, y compris la qualité de la vie, qui sont déterminés par les facteurs physiques, chimiques, biologiques, sociaux, psychosociaux et esthétiques de notre environnement ».

Le concept d'urbanisme favorable à la santé (UFS) vise « à tenir compte systématiquement et simultanément des conséquences sur la santé et sur l'environnement de tout projet d'urbanisme ».

L'objectif de cette formation est de fournir des repères pour les élus, agents de collectivité et autres professionnels qui souhaiteraient s'informer ou mettre en place des projets et actions sur l'environnement au sens large tout en favorisant le lien avec la santé des populations.

## OBJECTIFS

- Sensibiliser aux concepts de santé, de prévention, de promotion santé.
- Mieux connaître les enjeux et les effets de l'environnement sur la santé des populations : définition, contexte et plans en vigueur.
- Identifier les déterminants de la santé environnementale.
- Découvrir des ressources et outils pédagogiques sur ce thème.

## PROGRAMME

### Jour 1 :

Sensibiliser les acteurs aux concepts de santé, de prévention, de promotion, et d'éducation à la santé et lien avec le développement durable et l'aménagement urbain.  
Mieux connaître les expositions et les effets de l'environnement sur la santé des populations : définition, contexte et enjeux politique

### Jour 2 :

Définir l'urbanisme favorable à la santé (UFS) et comment ce concept est applicable sur les territoires.  
La rencontre de partenaires intervenants en santé environnementale.  
La découverte d'outils pédagogiques et leur utilisation dans une démarche participative.  
Cas pratique d'UFS sur le territoire.

## MÉTHODE

- Alternance d'apport théorique et d'exercices pratiques (présentation visuelle, exemples d'outils, travaux de groupes, etc...).
- Utilisation de techniques d'animation et d'outils d'intervention permettant de faciliter les échanges de pratiques.
- Exercices pratiques. Le formateur en fonction des besoins et du profil des stagiaires sélectionnera ces moyens pédagogiques.
- Accueil des stagiaires dans une salle dédiée à la formation et mise à disposition de documents supports à la suite de la formation.

## MODALITÉS D'ÉVALUATION

- Questionnaire de préformation.
- Evaluation des acquis (QCM, Quiz...)
- Evaluation sous forme de questionnaire à chaud et à distance (6 mois post formation). Indicateurs qualitatifs et quantitatifs.
- Feuilles d'émargement.

## SANCTION

Attestation de fin de formation



### DURÉE

2 jours (14h)

### Date(s) et lieu(x) Accessibilité

→ retrouvez ces informations sur le site de la FRAPS



→ Les modalités d'accessibilité à la salle peuvent varier selon les lieux de formation.  
Pour tout renseignement, nous vous invitons à contacter le référent concerné.

### Intervenant(s)

Professionnels de la FRAPS IREPS experts en promotion de la santé.

### Public

Priorité aux élus locaux et agents de collectivité.  
Professionnels salariés, libéraux, bénévoles du secteur social, sanitaire ou éducatif selon places disponibles.

### Prérequis

Pas de prérequis



Pour les personnes en situation de handicap, nous pouvons vous orienter vers les organismes spécialistes régionaux.

Contactez notre référente handicap : [sylviane.sikadih@frapscentre.org](mailto:sylviane.sikadih@frapscentre.org)

### Délai d'accès

Clôture des inscriptions 15 jours avant le début de la session

### Coût

Non payante car financée par l'ARS Centre-Val de Loire

## Contact

▶ FRAPS IREPS Antenne 37

✉ [antenne37@frapscentre.org](mailto:antenne37@frapscentre.org)

☎ 02 47 25 52 83

Inscription en ligne : [www.frapscentre.org](http://www.frapscentre.org)



PARCOURS  
DE FORMATIONS

# Handicap et promotion de la santé

# Sensibilisation à la promotion de la santé des personnes en situation de handicap

## DESCRIPTION DE LA FORMATION

Les personnes en situation de handicap présentent une vulnérabilité particulière, à laquelle se rajoute un manque d'accès à la prévention, aux soins et plus largement à la vie sociale. Il s'avère donc important de porter une attention à la santé de ces publics pour une meilleure prise en charge.

## OBJECTIFS

- Définir le handicap et la promotion de la santé.
- Appréhender le cadre réglementaire national et régional, les évolutions et les principaux repères concernant la santé des PSH (lois, recommandations, rapports, etc...).
- Connaitre l'état de santé des PSH, notamment en région Centre-Val de Loire, et les enjeux de la promotion de la santé.
- Identifier les conditions favorables à la mise en place d'actions de promotion de la santé auprès des PSH (ex: en établissement sociaux et médico-sociaux, en milieux ordinaires, etc...)

## PROGRAMME

- Rappel des lois et réglementations encadrant la définition du handicap et la promotion de la santé.
- Connaissances sur le handicap (définition, déficits, incapacité, désavantages sociaux, types de handicap).
- L'ARS: structure chargée du pilotage du système de santé en région et les projets régionaux de santé (PRIAC, PRS 2).
- Données chiffrées ARS «parcours de santé des personnes en situation de handicap en Centre-Val de Loire»

## MÉTHODE

- Apports théoriques par le formateur notamment à partir d'outils et d'ouvrages de référence (textes et loi, classification internationale des handicaps, etc...).
- Exercices études de cas, QCM, et échanges en groupe.

## MODALITÉS D'ÉVALUATION

- Recueil des attentes
- Tour de table oral
- Evaluation de fin de formation et à distance.

## SANCTION

Attestation de fin de formation

### Délai d'accès

Clôture des inscriptions 15 jours avant le début de la session

### Coût

Non payante car financée par l'ARS Centre-Val de Loire



### DURÉE

1 jour (7 h)

### Date(s) et lieu(x) Accessibilité

→ retrouvez ces informations sur le site de la FRAPS



→ Les modalités d'accessibilité à la salle peuvent varier selon les lieux de formation. Pour tout renseignement, nous vous invitons à contacter le référent concerné.

### Intervenant(s)

Professionnel en éducation spécialisée dans le secteur social et médico-social auprès de publics porteurs de handicap.

### Public

- Référents territoriaux et coordonateurs de CLS, MPS, etc...
- Professionnels, représentants d'usagers et bénévoles du secteur sanitaire, médico-sociale, de l'éducation nationale, des collectivités territoriales, de l'éducation pour la santé, de la culture, du sport, etc...

### Prérequis

Pas de prérequis



Pour les personnes en situation de handicap, nous pouvons vous orienter vers les organismes spécialistes régionaux.

Contactez notre référente handicap : [sylviane.sikadih@frapscentre.org](mailto:sylviane.sikadih@frapscentre.org)



## Contact

▶ FRAPS Région

✉ [formation@frapscentre.org](mailto:formation@frapscentre.org)

☎ 02 47 25 52 82

Inscription en ligne : [www.frapscentre.org](http://www.frapscentre.org)



# Qualité de vie des personnes avec un trouble neurodéveloppemental (dont Trouble du Spectre Autistique)

## DESCRIPTION DE LA FORMATION

Cette formation vous permettra d'évaluer les besoins individuels des enfants/adolescents / adultes et des personnes vieillissantes pour ensuite construire un plan d'apprentissage dans le milieu de vie quotidienne de la personne..

## OBJECTIFS

- Evaluer les besoins individuels des enfants / adolescents / adultes et personnes vieillissantes.
- Construire un plan d'apprentissage dans le milieu de vie quotidienne de la personne.

## PROGRAMME

- Jour 1 :  
De quoi dépend la qualité de vie ?  
– Définition de la santé et lien avec la Charte d'Ottawa (OMS)  
– Evaluation : critères et indicateurs
- Jour 2 :  
Accompagnement à l'élaboration d'un plan d'intervention individuel dans le contexte de vie de la personne (milieu familial, professionnel, institutionnel, etc.)

## MÉTHODE

- Exposé interactif
- Échanges avec les participants
- Supports utilisés : présentations, PowerPoint

## MODALITÉS D'ÉVALUATION

- Recueil des attentes
- Tour de table oral
- Evaluation de fin de formation et à distance

## SANCTION

Attestation de fin de formation

### Délai d'accès

Clôture des inscriptions 1 mois avant le début de la session

### Coût

Adhérents : 400 € TTC  
Non adhérents : 440 € TTC  
Famille et aidants : 160 € TTC



payante



### DURÉE

1 jour (7h)

### Date(s) et lieu(x) Accessibilité

→ retrouvez ces informations sur le site de la FRAPS



→ Les modalités d'accessibilité à la salle peuvent varier selon les lieux de formation. Pour tout renseignement, nous vous invitons à contacter le référent concerné.

### Intervenant(s)

Professionnel en éducation spécialisée dans le secteur social et médico-social auprès de publics porteurs de handicap.

### Public

Professionnels (médecins, psychologues, éducateurs, orthophonistes, assistants sociaux, chef de service, cadre, etc.)  
Parents.

### Prérequis

Connaissance minimum sur le handicap



Pour les personnes en situation de handicap, nous pouvons vous orienter vers les organismes spécialistes régionaux.

Contactez notre référente handicap : [sylviane.sikadih@frapscentre.org](mailto:sylviane.sikadih@frapscentre.org)

## Contact

▶ FRAPS Région

✉ [formation@frapscentre.org](mailto:formation@frapscentre.org)

☎ 02 47 25 52 84

Inscription en ligne :  
[www.frapscentre.org](http://www.frapscentre.org)



# Certificat National d'Intervention en Autisme (CNIA)

## DESCRIPTION DE LA FORMATION

Le CNIA est une certification créée par l'État qui porte sur un ensemble de compétences homogènes et transversales sur les Troubles du Spectre de l'Autisme (TSA). De nombreux sujets sont abordés au cours de la formation menant au CNIA : l'état des connaissances sur les TSA, le fonctionnement cognitif, les interactions sociales, l'inclusion sociale, la communication, les aspects sensoriels, sensori-moteurs, la santé au quotidien, l'anticipation et la gestion des comportements problématiques, les approches recommandées, le projet personnalisé d'intervention, l'accompagnement au quotidien. La formation est composée d'une partie théorique et d'une partie pratique en stage.

## OBJECTIFS

- Participer à l'évaluation du fonctionnement global de la personne atteinte de TSA.
- Communiquer avec la personne atteinte de TSA et optimiser sa propre communication.
- Prendre en compte les particularités sensorielles de la personne atteinte de TSA.
- Optimiser les interactions sociales de la personne atteinte de TSA.
- Prévenir et gérer les comportements-problèmes de la personne atteinte de TSA.
- Élaborer et mettre en œuvre le projet personnalisé d'intervention de la personne atteinte de TSA.
- Être en veille sur l'état de santé de la personne atteinte de TSA.
- Mettre en œuvre des approches et des outils adaptés dans la réalisation des interventions dont bénéficie la personne atteinte de TSA.
- Actualiser ses connaissances relatives aux TSA.

## PROGRAMME

- Faire un état des lieux des connaissances et assurer une veille professionnelle
- Identifier le fonctionnement cognitif, interactions sociales et inclusion sociale
- Mettre en œuvre une communication adaptée à la personne
- Prendre en compte dans l'accompagnement de la personne, les aspects sensoriels, sensori-moteurs et la santé au quotidien
- Anticiper et gérer des comportements «problème»
- Comprendre les fondements et identifier les principales stratégies à employer afin de mettre en œuvre des interventions dans le cadre des recommandations de bonnes pratiques professionnelles
- Accompagner la personne dans son parcours en cohérence avec son projet personnel individualisé

## MÉTHODE

- Exposés théoriques – temps d'échanges avec le groupe
- Illustrations en rapport avec l'activité des participants.
- Analyse de cas concrets.

## SANCTION

Certificat National

## MODALITÉS D'ÉVALUATION

À l'issue de la formation théorique et pratique, une évaluation des acquis est organisée afin d'obtenir le Certificat National. Elle est composée de deux parties : un écrit (rapport de stage et étude de situation d'accompagnement) et un oral.



## DURÉE

**1<sup>er</sup> degré** : 140 h de formation  
+ 140 h de stage

**2<sup>e</sup> degré** : 175 h de formation  
+ 140 h de stage

## Date(s) et lieu(x) Accessibilité

→ retrouvez ces informations sur le site de la FRAPS

→ Les modalités d'accessibilité à la salle peuvent varier selon les lieux de formation. Pour tout renseignement, nous vous invitons à contacter le référent concerné.

## Intervenant(s)

Interventions de professionnels reconnus pour leur expertise et leurs implications dans le domaine de l'autisme.

## Public

Tout public

## Prérequis

**Premier degré** : Le 1<sup>er</sup> degré est ouvert aux personnes exerçant les professions ou les activités sociales mentionnées au livre IV du code de l'action sociale et des familles (assistants maternelles, assistants familiaux, éducateurs...) et aux personnes titulaires d'un diplôme ou d'un titre professionnel de niveau 3 à 4 du cadre national des certifications professionnelles (niveau CAP, bac).

**Second degré** : est ouvert aux personnes titulaires d'un diplôme ou d'un titre professionnel de niveau 5 à 8 du cadre national des certifications professionnelles (niveau bac+2 au doctorat).



Pour les personnes en situation de handicap, nous pouvons vous orienter vers les organismes spécialistes régionaux.

Contactez notre référente handicap : [sylviane.sikadiah@frapscentre.org](mailto:sylviane.sikadiah@frapscentre.org)

## Délai d'accès

Sur dossier

## Coût

1<sup>er</sup> degré : 2 800 € TTC

2<sup>e</sup> degré : 3 500 € TTC



payante

## Contact

► ITS Tours

✉ [formation.continue@its-tours.com](mailto:formation.continue@its-tours.com)

☎ 02 47 62 33 36

Inscription en ligne :  
[www.frapscentre.org](http://www.frapscentre.org)







PARCOURS  
DE FORMATIONS

# Nutrition

Nutrition

# Alimentation, activité physique et santé : pratiques en promotion de la santé

## DESCRIPTION DE LA FORMATION

Comment aider vos publics à s'approprier les recommandations nutritionnelles ? Cette formation vous propose de faire le lien entre connaissances sur l'alimentation-santé et les CPS et vous aidera à réaliser des projets sur ces thématiques

## OBJECTIFS

- Mettre à jour ses connaissances en nutrition/activité physique et santé.
- Améliorer ses compétences pour développer des projets autour de l'alimentation.
- Faire le lien entre développement des CPS et projet nutrition.
- S'approprier des outils et techniques d'animation en lien avec la nutrition et les CPS.
- Echanger entre acteurs pour réfléchir et améliorer les pratiques professionnelles.

## PROGRAMME

### Jour 1 :

- Travail sur les représentations de l'alimentation.
- Présentation des dernières recommandations nutritionnelles.
- Lien entre alimentation et besoins nutritionnels.
- Présentation des CPS.
- Lien entre l'alimentation et les CPS.

### Jour 2 :

- Lien entre l'alimentation et les CPS.
- La méthodologie de projets
- L'animation de séances collectives
- Présentation de projets autour des CPS et de la nutrition.
- Données probantes et facteurs d'efficacité des projets autour de la nutrition.
- Monter son projet nutrition visant le développement des CPS.
- Présentation d'outils autour des CPS et de la nutrition.

## MÉTHODE

- Alternance d'apport théorique et d'exercices pratiques (présentation visuelle, exemples d'outils, travaux de groupes, etc...).
- Utilisation de techniques d'animation et d'outils d'intervention permettant de faciliter les échanges de pratiques.
- Exercices pratiques. Le formateur en fonction des besoins et du profil des stagiaires sélectionnera ces moyens pédagogiques.
- Accueil des stagiaires dans une salle dédiée à la formation et mise à disposition de documents supports à la suite de la formation.

## MODALITÉS D'ÉVALUATION

- Questionnaire de préformation.
- Evaluation des acquis (QCM, Quiz...)
- Evaluation sous forme de questionnaire à chaud et à distance (6 mois post formation). Indicateurs qualitatifs et quantitatifs.
- Feuilles d'émergence.

## SANCTION

Attestation de fin de formation



### DURÉE

2 jours (14h)

### Date(s) et lieu(x) Accessibilité

→ retrouvez ces informations sur le site de la FRAPS



→ Les modalités d'accessibilité à la salle peuvent varier selon les lieux de formation. Pour tout renseignement, nous vous invitons à contacter le référent concerné.

### Intervenant(s)

Professionnels de la FRAPS IREPS experts en promotion de la santé

### Public

Professionnels salariés, libéraux, bénévoles du secteur social, sanitaire ou éducatif.

### Prérequis

Pas de prérequis



Pour les personnes en situation de handicap, nous pouvons vous orienter vers les organismes spécialistes régionaux.

Contactez notre référente handicap : [sylviane.sikadih@frapscentre.org](mailto:sylviane.sikadih@frapscentre.org)

### Délai d'accès

Clôture des inscriptions 15 jours avant le début de la session

### Coût

Non payante car financée par l'ARS Centre-Val de Loire



## Contact

▶ FRAPS IREPS Antenne 36

✉ [antenne36@frapscentre.org](mailto:antenne36@frapscentre.org)

☎ 02 54 60 98 75

Inscription en ligne : [www.frapscentre.org](http://www.frapscentre.org)

# Prévention du surpoids et de l'obésité de l'enfant et de l'adolescent

## DESCRIPTION DE LA FORMATION

La lutte contre les inégalités sociales dans le domaine de la santé dès le plus jeune âge constitue un défi de taille. En effet l'accès à l'information étant différent pour tous, les professionnels ont un rôle primordial dans l'éducation à la santé de l'enfant. Le surpoids et l'obésité concernent respectivement 17 % et 4 % des enfants de plus de 6 ans, puis 20 % et 5,4 % des adolescents. L'enfance et l'adolescence, représentent des périodes privilégiées afin de réaliser des actions de prévention, notamment par la promotion de l'alimentation équilibrée et celle de l'activité physique, toutes deux inscrites au sein d'une approche globale de la santé.

## OBJECTIFS

- Sensibiliser les professionnels aux concepts de santé, de prévention, de promotion, et d'éducation à la santé nutritionnelle
- Améliorer ses connaissances sur le surpoids et l'obésité
- Être en mesure de promouvoir la prévention du surpoids et de l'obésité
- Echanger entre acteurs pour réfléchir et améliorer les pratiques professionnelles
- Découvrir et expérimenter des techniques et outils d'intervention sur la thématique

## PROGRAMME

- Rappel sur les concepts de santé, de prévention, de promotion, d'éducation pour la santé
- Concepts d'équilibre alimentaire, d'activité physique, recommandations du dernier Programme National Nutrition Santé (PNNS)
- Présentation des dernières études sur le surpoids et l'obésité chez les jeunes
- Inscrire cette démarche de prévention dans le cadre du projet d'établissement (programmes de prévention et d'éducation à la santé nutritionnelle en direction des enfants et adolescents, établir des menus équilibrés)
- Présentation des outils sélectionnés pour la manipulation et mise en pratique par les stagiaires

## MÉTHODE

Présentiel

## MODALITÉS D'ÉVALUATION

- Recueil des attentes
- Evaluation en cours, en fin de formation et à distance

## SANCTION

Attestation de fin de formation



### DURÉE

1 jour (7h)

### Date(s) et lieu(x) Accessibilité

→ retrouvez ces informations sur le site de la FRAPS



→ Les modalités d'accessibilité à la salle peuvent varier selon les lieux de formation. Pour tout renseignement, nous vous invitons à contacter le référent concerné.

### Intervenant(s)

Professionnels de la FRAPS IREPS experts en promotion de la santé

### Public

Professionnels salariés, libéraux, bénévoles du secteur social, sanitaire ou éducatif.

### Prérequis

Pas de prérequis



Pour les personnes en situation de handicap, nous pouvons vous orienter vers les organismes spécialistes régionaux.

Contactez notre référente handicap : [sylviane.sikadih@frapscentre.org](mailto:sylviane.sikadih@frapscentre.org)

### Délai d'accès

Clôture des inscriptions 15 jours avant le début de la session

### Coût

Adhérents : 200 € TTC

Non adhérents : 220 € TTC



payante

## Contact

► FRAPS IREPS Antenne 45  
FRAPS IREPS Antenne 18

✉ [antenne45@frapscentre.org](mailto:antenne45@frapscentre.org)  
[antenne18@frapscentre.org](mailto:antenne18@frapscentre.org)

☎ 02 38 54 50 96  
02 48 24 38 96

Inscription en ligne :  
[www.frapscentre.org](http://www.frapscentre.org)



# Nutrition des seniors : pour vieillir en bonne santé, apprenons à bien manger !

## DESCRIPTION DE LA FORMATION

Comment aider vos publics à s'approprier les recommandations nutritionnelles ?

Le plan priorité prévention met en avant la nécessité de veiller à l'alimentation de nos aînés. En effet, promouvoir une alimentation suffisante et équilibrée est gage de santé. Les professionnels, bénévoles, aidants ont un rôle primordial dans l'accompagnement nutritionnel de la personne âgée.

Cette formation vous propose de développer vos connaissances en matière de nutrition des seniors et ainsi de contribuer à l'amélioration de leur santé.



## OBJECTIFS

- Appréhender les concepts de santé, prévention et promotion santé.
- Définir et comprendre les bases de l'équilibre alimentaire.
- Connaître les spécificités de l'alimentation des seniors.
- Echanger sur les ressources existantes en région Centre-Val de Loire.
- Partager ses expériences et élargir son réseau.



## PROGRAMME

- Rappel sur les concepts de santé, de prévention, de promotion santé.
- Présentation des principes d'équilibre alimentaire, d'activité physique, recommandations du dernier Programme National Nutrition Santé (PNNS).
- Apports de connaissances sur les spécificités de l'alimentation de la personne âgée.
- Découverte des ressources et outils sur la thématique.
- Manipulation et mise en pratique des outils sélectionnés.



## MÉTHODE

- Alternance d'apport théorique et d'exercices pratiques (présentation visuelle, exemples d'outils, travaux de groupes, etc...).
- Utilisation de techniques d'animation et d'outils d'intervention permettant de faciliter les échanges de pratiques.
- Exercices pratiques. Le formateur en fonction des besoins et du profil des stagiaires sélectionnera ces moyens pédagogiques.
- Accueil des stagiaires dans une salle dédiée à la formation et mise à disposition de documents supports à la suite de la formation.



## MODALITÉS D'ÉVALUATION

- Questionnaire de préformation.
- Evaluation des acquis (QCM, Quiz...)
- Evaluation sous forme de questionnaire à chaud et à distance (6 mois post formation). Indicateurs qualitatifs et quantitatifs.
- Feuilles d'émergence.



## SANCTION

Attestation de fin de formation



## DURÉE

1 jour (7h)

## Date(s) et lieu(x) Accessibilité

→ retrouvez ces informations sur le site de la FRAPS



→ Les modalités d'accessibilité à la salle peuvent varier selon les lieux de formation. Pour tout renseignement, nous vous invitons à contacter le référent concerné.

## Intervenant(s)

Professionnels de la FRAPS IREPS experts en promotion de la santé

## Public

Professionnels salariés, libéraux, bénévoles du secteur social, sanitaire ou éducatif.

## Prérequis

Pas de prérequis



Pour les personnes en situation de handicap, nous pouvons vous orienter vers les organismes spécialistes régionaux.

Contactez notre référente handicap : [sylviane.sikadih@frapscentre.org](mailto:sylviane.sikadih@frapscentre.org)

## Délai d'accès

Clôture des inscriptions 15 jours avant le début de la session

## Coût

Adhérents : 200 € TTC  
Non adhérents : 220 € TTC



## Contact

▶ FRAPS IREPS Antenne 36

✉ [antenne36@frapscentre.org](mailto:antenne36@frapscentre.org)

☎ 02 54 60 98 75

Inscription en ligne :  
[www.frapscentre.org](http://www.frapscentre.org)



# Nutrition, précarité et santé

## DESCRIPTION DE LA FORMATION

Promouvoir une alimentation suffisante et équilibrée est gage de bonne santé. Même si les principales recommandations nutritionnelles sont plutôt bien connues par les personnes en situation de précarité, leur mise en pratique est souvent bien plus complexe.

Cette formation vous propose de développer vos connaissances sur la thématique de la nutrition et sur les spécificités liées aux personnes précarisées. Son objectif : vous donnez des clés pour contribuer à l'amélioration de la santé des personnes en situation de précarité par la mise en place d'actions favorisant une alimentation équilibrée.



### OBJECTIFS

- Appréhender les concepts de santé, prévention et promotion de la santé.
- Définir et comprendre les bases de l'équilibre alimentaire.
- Connaître les spécificités de la précarité alimentaire.
- Les leviers à l'activité physique.
- Partager ses expériences et élargir son réseau.
- Echanger sur les ressources existantes en région Centre-Val de Loire.



### PROGRAMME

- Rappel sur les concepts de santé et de promotion de la santé.
- Réflexion autour des notions de précarité, de pauvreté et d'exclusion.
- Les principes de l'équilibre alimentaire.
- Réflexion autour de l'acte alimentaire et de l'alimentation.
- Alimentation et petit budget : idées reçues, trucs et astuces, menus.
- Gaspillage alimentaire : moins de gaspillage, plus de budget.
- Activité physique, sport et sédentarité.



### MÉTHODE

- Alternance d'apport théorique et d'exercices pratiques (présentation visuelle, exemples d'outils, travaux de groupes, etc...).
- Utilisation de techniques d'animation et d'outils d'intervention permettant de faciliter les échanges de pratiques.
- Exercices pratiques. Le formateur en fonction des besoins et du profil des stagiaires sélectionnera ces moyens pédagogiques.
- Accueil des stagiaires dans une salle dédiée à la formation et mise à disposition de documents supports à la suite de la formation.



### MODALITÉS D'ÉVALUATION

- Questionnaire de préformation.
- Evaluation des acquis (QCM, Quiz...)
- Evaluation sous forme de questionnaire à chaud et à distance (6 mois post formation). Indicateurs qualitatifs et quantitatifs.
- Feuilles d'émargement.



### SANCTION

Attestation de fin de formation



### DURÉE

2 jours (14h)

### Date(s) et lieu(x) Accessibilité

→ retrouvez ces informations sur le site de la FRAPS



→ Les modalités d'accessibilité à la salle peuvent varier selon les lieux de formation. Pour tout renseignement, nous vous invitons à contacter le référent concerné.

### Intervenant(s)

Professionnels de la FRAPS IREPS experts en promotion de la santé

### Public

Professionnels salariés, libéraux, bénévoles du secteur social, sanitaire ou éducatif.

### Prérequis

Pas de prérequis



Pour les personnes en situation de handicap, nous pouvons vous orienter vers les organismes spécialistes régionaux.

Contactez notre référente handicap : [sylviane.sikadih@frapscentre.org](mailto:sylviane.sikadih@frapscentre.org)

### Délai d'accès

Clôture des inscriptions 15 jours avant le début de la session

### Coût

Non payante car financée par l'ARS Centre-Val de Loire

## Contact

▶ FRAPS IREPS Antenne 41

✉ [antenne41@frapscentre.org](mailto:antenne41@frapscentre.org)

☎ 02 54 74 31 53

Inscription en ligne : [www.frapscentre.org](http://www.frapscentre.org)





PARCOURS  
DE FORMATIONS

# Santé sexuelle

Santé sexuelle

# Santé sexuelle des jeunes

## DESCRIPTION DE LA FORMATION

Aborder la question de la santé sexuelle avec les jeunes n'est pas chose aisée !

Par l'expérimentation d'outils et de techniques d'animations, cette formation questionnera vos représentations tout en vous apportant les connaissances nécessaires et actualisées pour intervenir auprès des jeunes sur cette thématique.

## OBJECTIFS

- Définir la santé sexuelle
- Actualiser ses connaissances sur la santé sexuelle des jeunes
- Découvrir l'approche des CPS en santé sexuelle au travers du programme Sortir Ensemble et Se Respecter (SESR)
- Identifier des outils d'intervention sur la thématique et acteurs ressources

## PROGRAMME

- Promotion et prévention de la santé
- La santé sexuelle qu'est-ce que c'est ?
- Le consentement
- Les moyens de contraceptions
- Orientation sexuelle et identité de genre
- Pornographie et réseaux sociaux
- Les CPS en santé sexuelle au travers du programme SESR
- Ressources utiles

## MÉTHODE

- Alternance d'apports théoriques et d'exercices pratiques (présentation visuelle, outils, travaux de groupes, travaux individuels, etc.)
- Utilisation de techniques d'animation et d'outils d'intervention permettant de faciliter les échanges de pratiques et d'intégrer les concepts
- Exercices pratiques à sélectionner en fonction des besoins et du profil des stagiaires
- Accueil des stagiaires dans une salle dédiée à la formation et mise à disposition des documents supports à la suite de la formation.

## MODALITÉS D'ÉVALUATION

- Questionnaire de préformation
- Evaluation des acquis (QCM, quiz, etc.)
- Questionnaire à chaud et à distance (6 mois post formation). Indicateurs qualitatifs et quantitatifs
- Feuilles d'émergence

## SANCTION

Attestation de fin de formation

### Délai d'accès

Clôture des inscriptions 15 jours avant le début de la session

### Coût

Non payante car financée par l'ARS Centre-Val de Loire



### DURÉE

1 jour (7h)

### Date(s) et lieu(x) Accessibilité

→ retrouvez ces informations sur le site de la FRAPS



→ Les modalités d'accessibilité à la salle peuvent varier selon les lieux de formation. Pour tout renseignement, nous vous invitons à contacter le référent concerné.

### Intervenant(s)

Professionnels de la FRAPS IREPS experts en promotion de la santé

### Public

Professionnels salariés, libéraux, bénévoles du secteur social, sanitaire ou éducatif.

### Prérequis

Pas de prérequis



Pour les personnes en situation de handicap, nous pouvons vous orienter vers les organismes spécialistes régionaux.

Contactez notre référente handicap : [sylviane.sikadih@frapscentre.org](mailto:sylviane.sikadih@frapscentre.org)

## Contact

▶ FRAPS IREPS Antenne 36  
FRAPS IREPS Antenne 41

✉ [antenne36@frapscentre.org](mailto:antenne36@frapscentre.org)  
[antenne41@frapscentre.org](mailto:antenne41@frapscentre.org)

☎ 02 54 60 98 75  
02 54 74 31 53

Inscription en ligne :  
[www.frapscentre.org](http://www.frapscentre.org)



# Intégrer la vie affective, relationnelle et sexuelle dans les pratiques professionnelles accompagnant un public en situation de handicap intellectuel

## DESCRIPTION DE LA FORMATION

La formation vise à réinterroger ses représentations et postures et à l'appropriation de savoir-faire et de savoir-être s'appuyant sur des connaissances et ressources abordant la santé sexuelle de manière positive.

## OBJECTIFS

- Questionner ses représentations sur la vie affective et sexuelle.
- Renforcer les compétences des professionnels intervenant auprès de personnes en situation de handicap sur les concepts et droits en matière de santé sexuelle.
- Savoir identifier les dimensions de la vie affective et sexuelle.
- Prendre en compte la vie affective et sexuelle dans sa structure par la méthodologie de projet.
- Connaître et manipuler des outils pédagogiques sur la thématique.

## PROGRAMME

### Jour 1 :

- Les représentations personnelles et la posture professionnelle
- Le cadre de la santé sexuelle : définition et droits
- Des droits fondamentaux aux spécificités locales
- Le droit à l'intimité et à la vie privée : entre théorie et pratique
- Le consentement
- La majorité sexuelle
- La parentalité
- Les dimensions et concepts de santé sexuelle
- La genralité, la génitalité, l'affectif, les rôles sexuels, les buts de la sexualité
- Le développement psychosexuel tout au long de la vie

- Le développemet psychoaffectif : les orgasmes, les caresses, le plaisir
- Le degré de jugement interne
- Les particularités de la vie affective et sexuelle chez les personnes en situation de handicap

### Jour 2 :

- Les méthodes de protection et d'information
- La contraception
- Les IST
- La méthodologie de projet
- Les freins et leviers à la mise en place de projets autour de la vie affective et sexuelle des professionnels
- Les documents

institutionnels facilitant la prise en compte de la vie affective et sexuelle dans la structure

- La méthodologie de projet en intégrant les compétences psychosociales du public
- La place et le rôle des professionnels dans l'accompagnement à la vie affective et sexuelle
- L'évolution des pratiques
- La réorientation et les partenariats
- La découverte d'outils pédagogiques et sitographie (sites de rencontre)

## MÉTHODE

- Alternance d'apports théoriques et d'exercices pratiques (présentation Power point, exemples d'outils, travaux de groupes, etc...).
- Utilisation de techniques d'animation et d'outils d'intervention permettant de faciliter les échanges de pratiques.
- Formation-action qui permettra aux stagiaires d'étudier leurs propres actions ou expériences afin d'en améliorer l'efficacité.
- Exercices pratiques. Le formateur en fonction des besoins et du profil des stagiaires sélectionnera des moyens pédagogiques adaptés.

## MODALITÉS D'ÉVALUATION

- Recueil des attentes
- Evaluation en cours, en fin de formation et à distance

## SANCTION

Attestation de fin de formation



## DURÉE

2 jours (14h)

## Date(s) et lieu(x) Accessibilité

→ retrouvez ces informations sur le site de la FRAPS



→ Les modalités d'accessibilité à la salle peuvent varier selon les lieux de formation. Pour tout renseignement, nous vous invitons à contacter le référent concerné.

## Intervenant(s)

Professionnels de la FRAPS IREPS experts en promotion de la santé - Docteur Gueguen, Gynécologue-Sexologue

## Public

Professionnels accompagnant un public en situation de handicap intellectuel

## Prérequis

Pas de prérequis



Pour les personnes en situation de handicap, nous pouvons vous orienter vers les organismes spécialistes régionaux.

Contactez notre référente handicap : [sylviane.sikadih@frapscentre.org](mailto:sylviane.sikadih@frapscentre.org)

## Délai d'accès

Clôture des inscriptions 15 jours avant le début de la session

## Coût

Non payante car financée par l'ARS Centre-Val de Loire

## Contact

▶ FRAPS IREPS Antenne 28  
FRAPS IREPS Antenne 41

✉ [antenne28@frapscentre.org](mailto:antenne28@frapscentre.org)  
[antenne41@frapscentre.org](mailto:antenne41@frapscentre.org)

☎ 02 37 30 32 66  
02 54 74 31 53

Inscription en ligne :  
[www.frapscentre.org](http://www.frapscentre.org)





# Formation à l'animation du programme de prévention « Sortir Ensemble & Se Respecter »

## DESCRIPTION DE LA FORMATION

Sortir Ensemble et Se Respecter (SE&SR) est un programme de prévention des violences dans les relations amoureuses qui s'adresse aux jeunes de 13 à 25 ans. Il mobilise différentes stratégies d'intervention en éducation pour la santé (notamment le développement des compétences psychosociales) et est centré sur les relations amoureuses (avec des applications possibles dans les relations interpersonnelles). SE&SR est un programme probant, déployé en Suisse, qui a connu de nombreuses évaluations robustes (voir Bize et al., 2020). Initialement SE&SR est proposé en 9 séances hebdomadaires d'1h15, en petit groupe (environ 15 jeunes), par deux animateurs formés, idéalement un homme et une femme. Néanmoins, des adaptations sont possibles. Il a été expérimenté en région Centre-Val de Loire (CVDL) de 2021 à 2023. Le rapport de ce projet pilote est disponible en ligne (à paraître en septembre 2023) > <https://frapscentre.org/experimentation-de-sortir-ensemble-et-se-respecter-sesr/> La formation permet d'acquérir les connaissances et outils nécessaires à la promotion, à la planification et à l'animation de SE&SR au travers d'apports théoriques et de mise en pratique des modules. Elle aborde la problématique des violences dans les relations amoureuses chez les jeunes, stimule la réflexion et les échanges autour de leur prévention et permet à chacun.e de tester l'animation de diverses séquences du programme.

## OBJECTIFS

- Définir, comprendre et prévenir les VRA chez les jeunes.
- Pouvoir ancrer SE&SR dans sa structure ou la structure de mise en œuvre.
- S'approprier le programme SE&SR, son esprit et ses "fonctions clés".
- Mettre en œuvre et animer SE&SR auprès de jeunes.
- Pouvoir évaluer SE&SR pour maintenir sa qualité.

## PROGRAMME

### Jour 1 :

- Transmettre des apports théoriques sur les VRA chez les jeunes : compréhension du phénomène, facteurs de vulnérabilité/protecteurs, prévention, etc.
- Découvrir le programme SE&SR, son esprit et ses "fonctions clés".
- Expérimenter les premiers modules du programme.

### Jour 2 :

- Poursuivre l'expérimentation des modules.
- S'outiller pour évaluer son action.

## MÉTHODE

- Alternance d'apports théoriques et d'exercices pratiques (présentation power point, exemples d'outils, travaux de groupes, etc..).
- Utilisation de techniques d'animation permettant de faciliter les échanges de pratiques et la participation active.
- Expérimentation des modules de SE&SR sous formes d'activités variées.

## MODALITÉS D'ÉVALUATION

- Evaluation de préformation (questionnaire des attentes, besoins, etc..).
- Evaluation sous forme de questionnaire à chaud et à distance (6 mois post formation).
- Indicateurs qualitatifs et quantitatifs.
- Feuilles d'émargement.

## SANCTION

Attestation de fin de formation



## DURÉE

2 jours (14h)

## Date(s) et lieu(x) Accessibilité

→ retrouvez ces informations sur le site de la FRAPS



→ Les modalités d'accessibilité à la salle peuvent varier selon les lieux de formation. Pour tout renseignement, nous vous invitons à contacter le référent concerné.

## Intervenant(s)

Une formatrice et coordinatrice de SE&SR région CVDL. Doctorante en psychologie UR 1901 QualiPsy Université de Tours.

Une chargée de missions à la FRAPS. Animatrice de prévention à ADRES, formatrice et coordinatrice de SE&SR région CVDL.

Une animatrice, formatrice et coordinatrice SE&SR dans le Canton du Valais (Suisse).

Une Animatrice et formatrice de SE&SR (Suisse).

## Public

Professionnels ou bénévoles (français) du secteur sanitaire, médico-social, social, de l'éducation....

## Prérequis conseillés

Venir en binôme (mixte si possible) de la même structure.

Être professionnel ou bénévole (français) du secteur sanitaire, médico-social, social, de l'éducation....

Expérimenter le programme dans les 6 à 8 mois après la formation.



Pour les personnes en situation de handicap, nous pouvons vous orienter vers les organismes spécialistes régionaux. Contactez notre référente handicap : [sylviane.sikadih@frapscentre.org](mailto:sylviane.sikadih@frapscentre.org)

## Délai d'accès

Clôture des inscriptions 1 mois avant le début de la session

## Coût

Adhérents : 600 € TTC

Non adhérents : 700 € TTC



Non payante car financée par l'ARS Centre-Val de Loire pour les professionnels de l'Éducation nationale de la région CVL

## Contact

► FRAPS Région

✉ [formation@frapscentre.org](mailto:formation@frapscentre.org)

☎ 02 47 25 52 82

Inscription en ligne :  
[www.frapscentre.org](http://www.frapscentre.org)



# La santé sexuelle parlons-en

## DESCRIPTION DE LA FORMATION

La sexualité n'est pas toujours un sujet que l'on aborde avec facilité. Pourtant, elle est au cœur de notre santé. Osons en parler ! A travers cette formation, nous vous proposons des apports théoriques actualisés, ainsi que des présentations d'outils pédagogiques. Nous vous donnons les éléments nécessaires afin de mener à bien des actions d'éducation à la santé, sur la thématique de la vie affective et sexuelle, à destination du jeune public.

## OBJECTIFS

- Echanger avec les participants autour de la sexualité.
- Définir la santé sexuelle.
- Actualiser ses connaissances sur la santé sexuelle.
- Comprendre les enjeux de la Vie Affective et Sexuelle chez les jeunes.
- Identifier des outils d'intervention sur la thématique.
- Repérer les partenaires et les ressources disponibles.

## PROGRAMME

- Echange avec les participants sur les représentations autour de la sexualité.
- Définitions de la santé sexuelle.
- Apports théoriques actualisés (Consentement, contraception, vocabulaire, lois...).
- Zoom sur la santé sexuelle chez les jeunes, et des facteurs de risques (internet, pornographie...).
- Présentation des programmes existants sur le territoire.
- Présentation des professionnel(le)s ressources.
- Présentation de supports et d'outils pédagogiques en lien avec la thématique.
- Echange entre les participants : retour d'expériences.

## MÉTHODE

- Alternance d'apport théorique et d'exercices pratiques (présentation visuelle, exemples d'outils, travaux de groupes, etc...).
- Utilisation de techniques d'animation et d'outils d'intervention permettant de faciliter les échanges de pratiques.
- Exercices pratiques. Le formateur en fonction des besoins et du profil des stagiaires sélectionnera ces moyens pédagogiques.
- Accueil des stagiaires dans une salle dédiée à la formation et mise à disposition de documents supports à la suite de la formation.

## MODALITÉS D'ÉVALUATION

- Questionnaire de préformation.
- Evaluation des acquis (QCM, Quiz...)
- Evaluation sous forme de questionnaire à chaud et à distance (6 mois post formation). Indicateurs qualitatifs et quantitatifs.
- Feuilles d'émargement.

## SANCTION

Attestation de fin de formation



### DURÉE

2 jours (14h)

### Date(s) et lieu(x) Accessibilité

→ retrouvez ces informations sur le site de la FRAPS



→ Les modalités d'accessibilité à la salle peuvent varier selon les lieux de formation. Pour tout renseignement, nous vous invitons à contacter le référent concerné.

### Intervenant(s)

Professionnels de la FRAPS IREPS experts en promotion de la santé.

Professionnelle du CEGGID de Bourges.

### Public

Professionnels accompagnant un public en situation de handicap intellectuel

### Prérequis

Pas de prérequis



Pour les personnes en situation de handicap, nous pouvons vous orienter vers les organismes spécialistes régionaux.

Contactez notre référente handicap : [sylviane.sikadih@frapscentre.org](mailto:sylviane.sikadih@frapscentre.org)

### Délai d'accès

Clôture des inscriptions 15 jours avant le début de la session

### Coût

Non payante car financée par l'ARS Centre-Val de Loire

## Contact

▶ FRAPS IREPS Antenne 18

✉ [antenne18@frapscentre.org](mailto:antenne18@frapscentre.org)

☎ 02 48 24 38 96

Inscription en ligne : [www.frapscentre.org](http://www.frapscentre.org)





PARCOURS  
DE FORMATIONS

# Numérique et éducation pour la santé

# Sensibilisation aux usages des écrans chez les jeunes

## DESCRIPTION DE LA FORMATION

Les écrans ont profondément bouleversé notre manière de vivre : à la fois fenêtre sur le monde, internet est aussi source de dangers potentiels. Dans cet univers en constante mutation, la jeunesse a besoin d'être accompagnée dans ses pratiques. Cette journée a pour vocation de fournir des éclairages utiles et des conseils pratiques à tous les acteurs éducatifs souhaitant s'intéresser à la question des écrans.

## OBJECTIFS

- Connaître les usages des jeunes en matière d'écrans
- Identifier les enjeux associés aux écrans chez les enfants et adolescents.
- Identifier les activités concrètes en éducation aux médias et à l'information et l'ensemble des dispositifs mis à la disposition des enseignants
- Monter son projet/action autour des écrans.
- Découvrir et manipuler des outils d'intervention sur la thématique.

## PROGRAMME

- Présentation des usages des jeunes
- Présentation de la thématique des écrans : risques, bénéfiques, repères d'utilisation.
- Présentation d'outils d'intervention.

## MÉTHODE

- Alternance d'apport théorique et d'exercices pratiques (présentation power point, exemples d'outils, travaux de groupes, etc...).
- Utilisation de techniques d'animation et d'outils d'intervention permettant de faciliter les échanges de pratiques.
- Formation-action qui permettra aux stagiaires d'étudier leurs propres actions ou expériences afin d'en améliorer l'efficacité.
- Exercices pratiques. Le formateur en fonction des besoins et du profil des stagiaires sélectionnera ces moyens pédagogiques (mise à disposition de documents supports à la suite de la formation).

## MODALITÉS D'ÉVALUATION

- Questionnaire de préformation.
- Evaluation des acquis (QCM, Quiz...)
- Evaluation sous forme de questionnaire à chaud et à distance (6 mois post formation). Indicateurs qualitatifs et quantitatifs.
- Feuilles d'émargement.

## SANCTION

Attestation de fin de formation

### Délai d'accès

Clôture des inscriptions 15 jours avant le début de la session

### Coût

Non payante car financée par l'ARS Centre-Val de Loire



### DURÉE

1 jour (7h)

### Date(s) et lieu(x) Accessibilité

→ retrouvez ces informations sur le site de la FRAPS



→ Les modalités d'accessibilité à la salle peuvent varier selon les lieux de formation. Pour tout renseignement, nous vous invitons à contacter le référent concerné.

### Intervenant(s)

Professionnels de la FRAPS IREPS experts en promotion de la santé

### Public

Professionnels salariés, libéraux, bénévoles du secteur social, sanitaire ou éducatif.

### Prérequis

Pas de prérequis



Pour les personnes en situation de handicap, nous pouvons vous orienter vers les organismes spécialistes régionaux.

Contactez notre référente handicap : [sylviane.sikadih@frapscentre.org](mailto:sylviane.sikadih@frapscentre.org)

## Contact

FRAPS IREPS Antenne 36  
FRAPS IREPS Antenne 45

✉ [antenne36@frapscentre.org](mailto:antenne36@frapscentre.org)  
[antenne45@frapscentre.org](mailto:antenne45@frapscentre.org)

☎ 02 54 60 98 75  
02 38 54 50 96

Inscription en ligne :  
[www.frapscentre.org](http://www.frapscentre.org)





PARCOURS  
DE FORMATIONS

# Accompagnement d'équipe et management

Accompagnement d'équipe et management

# Gestion des situations conflictuelles : accueil physique et téléphonique

## DESCRIPTION DE LA FORMATION

Savoir perfectionner ses qualités d'accueillant, améliorer la prise de contact, gérer les situations en toutes circonstances (accueil physique et téléphonique).



### OBJECTIFS

- Développer un accueil chaleureux et professionnel en toutes circonstances.
- Pratiquer l'écoute active : la reformulation et faire preuve d'empathie.
- Apprendre à gérer les situations délicates.
- Maîtriser les techniques de la gestion de conflits en face à face ou au téléphone ; répondre avec efficacité aux demandes conflictuelles.
- S'affirmer sans agressivité.



### PROGRAMME

#### Jour 1 :

- Définition du conflit et de ses différentes formes.
- Comprendre les situations conflictuelles, intégrer le fonctionnement d'un conflit à l'accueil.

#### Jour 2 :

- Elaboration d'une méthodologie de résolution de problèmes et de médiation (communication positive, reformulation, écoute active, médiation).
- Savoir gérer ses émotions en toutes circonstances.



### MÉTHODE

- Apports théoriques et pratiques modulés en fonction des attentes particulières des participants.
- Pédagogie misant sur l'auto-réflexion des participants et l'appropriation des savoirs transmis par le formateur.
- Mises en situations et jeux de rôles, d'après les situations professionnelles propres à chaque participant, visant à actualiser le potentiel personnel et favoriser le gain de compétence opérationnelle.



### MODALITÉS D'ÉVALUATION

- Questionnaire de préformation.
- Evaluation des acquis (QCM, Quiz...)
- Evaluation sous forme de questionnaire à chaud et à distance (6 mois post formation). Indicateurs qualitatifs et quantitatifs.
- Feuilles d'émergiment.



### SANCTION

Attestation de fin de formation

### DURÉE

**2 jours (14h)**

### Date(s) et lieu(x) Accessibilité

→ retrouvez ces informations sur le site de la FRAPS



→ Les modalités d'accessibilité à la salle peuvent varier selon les lieux de formation. Pour tout renseignement, nous vous invitons à contacter le référent concerné.

### Intervenant(s)

Consultant-formateur en ressources humaines, enseignant en psychologie sociale

### Public

Toutes personnes traitant des appels téléphoniques ou chargées d'accueil.

### Prérequis

Pas de prérequis



*Pour les personnes en situation de handicap, nous pouvons vous orienter vers les organismes spécialistes régionaux.*

Contactez notre référente handicap : [sylviane.sikadih@frapscentre.org](mailto:sylviane.sikadih@frapscentre.org)

### Délai d'accès

Clôture des inscriptions 1 mois avant le début de la session

### Coût

Adhérents : 400 € TTC

Non adhérents : 440 € TTC



## Contact

▶ FRAPS IREPS Antenne 41 ✉ [emmanuelle.barbier@frapscentre.org](mailto:emmanuelle.barbier@frapscentre.org)

☎ 02 54 74 31 53

Inscription en ligne :  
[www.frapscentre.org](http://www.frapscentre.org)



# Formation de formateurs en promotion de la santé

## DESCRIPTION DE LA FORMATION

Savoir mettre en place une formation en promotion de la santé nécessite de s'appuyer sur les méthodes d'ingénierie pédagogique pour adultes et la connaissance d'un panel d'outils d'animation.

## OBJECTIFS

- Maîtriser l'ingénierie de formation.
- Développer les compétences des stagiaires.
- Améliorer les pratiques professionnelles en milieu de santé.

## PROGRAMME

### Jour 1 :

- Savoir identifier une compétence professionnelle.
- Les compétences que le formateur doit avoir.
- Traduire une compétence en contenu de formation.
- Savoir faire apprendre une compétence en formation.
- Gérer la validation d'une compétence.

### Jour 2 :

- Le cadre d'une action de formation et les exigences du Développement Professionnel Continu (DPC).
- La préparation d'un contenu de formation selon un cahier des charges précis.
- L'élaboration d'une séquence propédeutique de formation.

## MÉTHODE

Chacune des compétences et des activités abordées feront systématiquement l'objet de présentations théoriques, d'échanges de pratiques professionnelles, de mises en situation et d'exercices d'expression théâtrale.

## MODALITÉS D'ÉVALUATION

- Questionnaire de préformation.
- Evaluation des acquis (QCM, Quiz...)
- Evaluation sous forme de questionnaire à chaud et à distance (6 mois post formation). Indicateurs qualitatifs et quantitatifs.
- Feuilles d'émargement.

## SANCTION

Attestation de fin de formation

### Délai d'accès

Clôture des inscriptions 1 mois avant le début de la session

### Coût

Adhérents : 400 € TTC

Non adhérents : 440 € TTC



payante



### DURÉE

2 jours (14h)

### Date(s) et lieu(x) Accessibilité

→ retrouvez ces informations sur le site de la FRAPS



→ Les modalités d'accessibilité à la salle peuvent varier selon les lieux de formation.

Pour tout renseignement, nous vous invitons à contacter le référent concerné.

### Intervenant(s)

Consultant-formateur en ressources humaines, enseignant en psychologie sociale

### Public

Tous les professionnels impliqués dans le domaine de la formation et de la gestion de groupe, travaillant dans le secteur associatif, hospitalier, en institution, en collectivité locale ou territoriale ou en libéral.

### Prérequis

Pas de prérequis



Pour les personnes en situation de handicap, nous pouvons vous orienter vers les organismes spécialistes régionaux.

Contactez notre référente handicap : [sylviane.sikadih@frapscentre.org](mailto:sylviane.sikadih@frapscentre.org)

## Contact

▶ FRAPS IREPS Antenne 41

✉ [emmanuelle.barbier@frapscentre.org](mailto:emmanuelle.barbier@frapscentre.org)

☎ 02 54 74 31 53

Inscription en ligne :  
[www.frapscentre.org](http://www.frapscentre.org)







# Nos partenaires



**AFDEM** - Association Francophone de Diffusion de l'Entretien Motivationnel  
75 avenue de Verdun  
92390 Villeneuve-la-Garenne  
Tél. : 06 08 35 46 88  
Mail : coordination@afdem.org



**A.F.R.A.T.A.P.E.M.**  
École d'art-thérapie de Tours  
3 rue Calmette  
37540 Saint-Cyr-Sur-Loire  
Tél. : 02 47 51 86 20  
Mail : afratapem@wanadoo.fr



**APLEAT ACEP** – Association pour l'Ecoute et l'accueil en Addictologie et Toxicomanie  
10 Bis Boulevard Rocheplatte  
45000 Orléans  
Tél. : 02 38 62 96 05  
Mail : info@apleat.com



**ATELIER CANOPÉ 41**  
2 rue du Limousin  
41000 Blois  
Tél. : 02 54 55 52 00  
Mail : contact.atelier41@reseau-canope.fr



**COMITÉ DÉPARTEMENTAL OLYMPIQUE ET SPORTIF DU CHER**  
Maison Départementale des Sports  
1, rue Gaston Berger  
18000 BOURGES  
Tél. : 02 48 24 31 22  
Mail : cher@franceolympique.com



**CROS CENTRE-VAL DE LOIRE**  
6 ter, rue de l'Abbé Pasty  
45400 FLEURY LES AUBRAIS  
Tél. : 02 38 49 88 50  
centrevaldeloire@franceolympique.com



**DOMAINE DE CHAUMONT**  
41150 Chaumont-sur-Loire  
Tél. : 02 54 20 99 22  
Mail : formation@domaine-chaumont.fr



**ITS DE TOURS** - Institut du Travail Social  
17 rue Groison – BP 77 554  
37075 Tours Cedex 2  
Tél. : 02 47 62 33 33  
Mail : its@its-tours.com



**MUTUALITE FRANCAISE CENTRE-VAL DE LOIRE**  
5-7-9 Quai de la Saussaye  
41000 Blois  
Tél. : 02 54 70 59 93  
Mail : contact@murec.fr



**SRA QUALIRIS CENTRE VAL DE LOIRE**  
CHR d'Orléans  
14, Avenue de l'Hôpital  
45100 ORLEANS  
Tél. : 02 38 74 43 42  
Mail : contact@qualiris-cvdl.fr



**RÉSEAU SANTÉ NUTRITION DIABÈTE 41**  
27 rue Jacqueline Aurid  
41000 Blois  
Tél. : 02 54 45 38 28  
Mail : santenutritiondiabete41@wanadoo.fr



**SANTÉ ESCALE 41**  
4 rue de Weimar  
41000 BLOIS  
Tél. : 02 54 45 11 28  
Mail : contact@qualiris-cvdl.fr



**UNIVERSITÉ DE TOURS**  
10 Bd Tonnellé  
37000 Tours  
Tél. : 02 47 36 60 04



# Portail Promotion Santé

Ressources en Promotion de la Santé en Région Centre-Val de Loire



## fraps.centredoc.fr

Privilégiez Mozilla Firefox, un navigateur web gratuit



### Des ressources :

- Outils d'intervention
- Sites de référence
- Ouvrages
- Productions FRAPS

### De la Veille :

actualités, appels à projet, études, publications...



### Parmi les thématiques traitées :



Nutrition



Santé publique



Santé mentale



Compétences psychosociales



Santé sexuelle



Addictions



Education Thérapeutique du Patient (ETP)



Education aux écrans



Retrouvez les autres thématiques de santé directement en ligne ou dans nos centres de ressources.

Les chargées des ressources documentaires de la FRAPS IREPS sont disponibles pour vous accompagner, aider, orienter et informer



## Fédération Régionale des Acteurs en Promotion de la Santé

Bureau régional : 9 Place Anne de Bretagne - 37000 TOURS • 02 47 37 69 85  
contact@frapscentre.org



[www.frapscentre.org](http://www.frapscentre.org)

Suivez-nous sur    



Une équipe  
de professionnels  
à votre service  
en Région  
Centre-Val de Loire

### FRAPS IREPS antenne 28

55 rue du Grand Faubourg

28000 Chartres

Tél. : 02 37 30 32 66

antenne28@frapscentre.org

### FRAPS IREPS antenne 45

27 av. de la Libération

45000 Orléans

Tél. : 02 38 54 50 96

antenne45@frapscentre.org

### FRAPS IREPS antenne 18

17 allée René Ménard

18000 Bourges

Tél. : 02 48 24 38 96

antenne18@frapscentre.org

### FRAPS IREPS antenne 41

34 avenue Maunoury

41000 Blois

Tél. : 02 54 74 31 53

antenne41@frapscentre.org

### FRAPS IREPS antenne 37

54 rue Walvein

37000 Tours

Tél. : 02 47 25 52 83

antenne37@frapscentre.org

### FRAPS IREPS antenne 36

79-81 rue de la poste

36000 Châteauroux

Tél. : 02 54 60 98 75

antenne36@frapscentre.org



Avec le soutien financier de

